

# Valorización mensual de Canasta Básica de Alimentos.



Mayo 2025

Municipio de Crespo.

Oficina Municipal de Estadísticas (OME)-

Secretaría de Economía, Hacienda y Producción.





MUNICIPALIDAD  
DE **CRESPO**

Med. Esp. Marcelo Cerutti  
**INTENDENTE MUNICIPAL**

Cdora. Evangelina Schmidt  
**SECRETARIA DE ECONOMÍA, HACIENDA Y PRODUCCIÓN**

Lic. María Paula Cian  
**RESPONSABLE DE OFICINA MUNICIPAL DE ESTADÍSTICAS (OME)**

**Valorización mensual de Canasta Básica Alimentaria  
Mayo 2025**

**Oficina Municipal de Estadísticas (OME)**

25 de Mayo 943 – Crespo – Entre Ríos

Se permite su reproducción con atribución de la fuente.

**Responsable de la edición:** Lic. María Paula Cian

**Equipo técnico:** Prof. Mag. Erika Aab

Crespo, junio 2025

**Signos convencionales**

- \* Dato provisorio
- Dato igual a cero
- ... Dato no disponible a la fecha de presentación de los resultados
- . Dato no registrado
- /// Dato que no corresponde presentar debido a la naturaleza de las cosas o del cálculo
- s Dato confidencial por aplicación de las reglas del secreto estadístico
- e Dato estimado por extrapolación, proyección o imputación
- Dato ínfimo, menos de la mitad del último dígito mostrado

**Índice**

SIGNOS CONVENCIONALES ..... 3

INTRODUCCIÓN ..... 4

RESUMEN EJECUTIVO. MAYO 2025 ..... 3

VALORIZACIÓN MENSUAL DE LA CANASTA BÁSICA ALIMENTARIA. MUNICIPIO DE CRESPO..... 4

MAYO 2025..... 4

Tabla N° 1: Canasta Básica Alimentaria (CBA) y Canasta Básica Total (CBT) para un adulto equivalente

en pesos corrientes. Municipio de Crespo. Años 2024-2025 ..... 4

Tabla N° 2: Canasta Básica Alimentaria (CBA) y Canasta Básica Total (CBT). Variaciones porcentuales respecto a distintos períodos. Municipio de Crespo. Años 2024-2025..... 5

Tabla N° 3: Canasta Básica Alimentaria (CBA) por tipo de hogar en pesos corrientes. Municipio de Crespo. Años 2024-2025..... 7

Tabla N° 4: Canasta Básica Total (CBT) por tipo de hogar en pesos corrientes. Municipio de Crespo. Años 2024-2025..... 7

Tabla N° 5: Canasta Básica Alimentaria (CBA) en pesos corrientes según sexo y edad. Municipio de Crespo. Mayo 2025..... 8

Tabla N° 6: Canasta Básica Alimentaria (CBA) por rubros por adulto equivalente en pesos corrientes y variaciones porcentuales. Municipio de Crespo. Año 2025 ..... 9

Tabla N° 7: Precio promedio de los productos de la Canasta Básica Alimentaria por adulto equivalente. Municipio de Crespo. Mayo 2025..... 10

REFERENCIAS BIBLIOGRÁFICAS..... 12

## Introducción

En el presente informe expone los resultados de la valorización de la Canasta Básica Alimentaria (CBA) y de la Canasta Básica Total (CBT) en el municipio de Crespo, provincia de Entre Ríos, correspondientes al mes de mayo del año 2025.

El Instituto Nacional de Estadísticas y Censos (INDEC) define a la CBA como el conjunto de alimentos y bebidas que satisfacen requerimientos y/o necesidades nutricionales, kilocalóricos y proteicos cuya composición refleja los hábitos de consumo de una población de referencia, un grupo de hogares. Los alimentos y las cantidades están determinadas en función de los hábitos de consumo de la población que se encuentran relevados a partir de las Encuestas Nacionales de Gastos de los Hogares

Dentro de la población de referencia, el INDEC ubica a la categoría de hombres entre 30 y 60 años de edad como la unidad consumidora de referencia con un estilo de vida moderadamente activo.

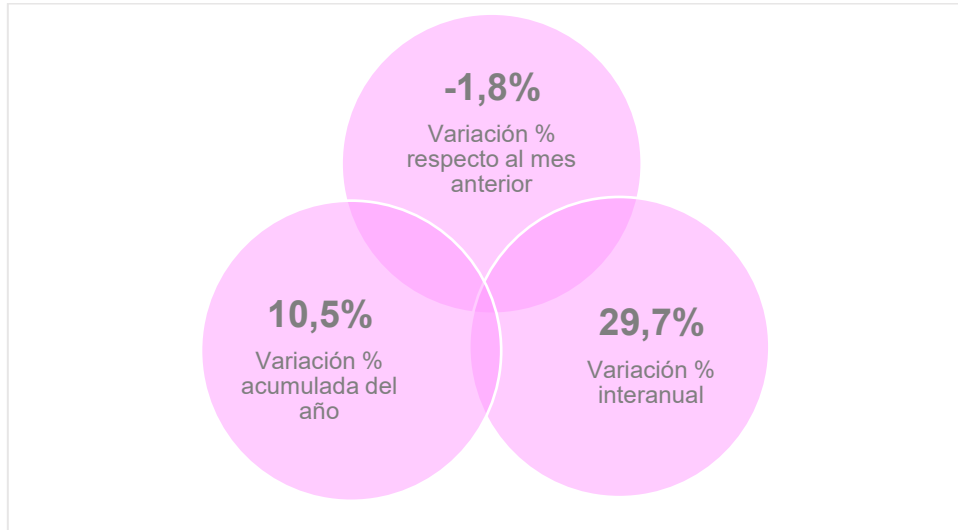
La medición de la CBA se utiliza para fines estadísticos, entre ellos, poder establecer a partir de la Línea de Indigencia (LI), si la población de referencia cuenta con ingresos suficientes para cubrir una canasta básica de alimentos capaz de satisfacer un umbral mínimo de necesidades energéticas y proteicas. De este modo, los hogares que no cuenten con los ingresos suficientes para cubrir el costo de la CBA serán considerados indigentes.

A partir de la CBA se obtiene la Canasta Básica Total (CBT) que es una ampliación de la primera canasta, ya que considera los bienes y servicios no alimentarios como son; vestimenta, transporte, educación, salud, vivienda, entre otros. La CBT se calcula a partir de la multiplicación del coeficiente de Engel, que refiere a la relación de los gastos totales respecto a los gastos alimentarios.

Respecto a lo que refiere al relevamiento de este informe, se realiza de forma presencial en seis establecimientos de la ciudad, la tercera semana de cada mes. A partir de los precios relevados en cada uno de ellos se genera un promedio de precios por producto.

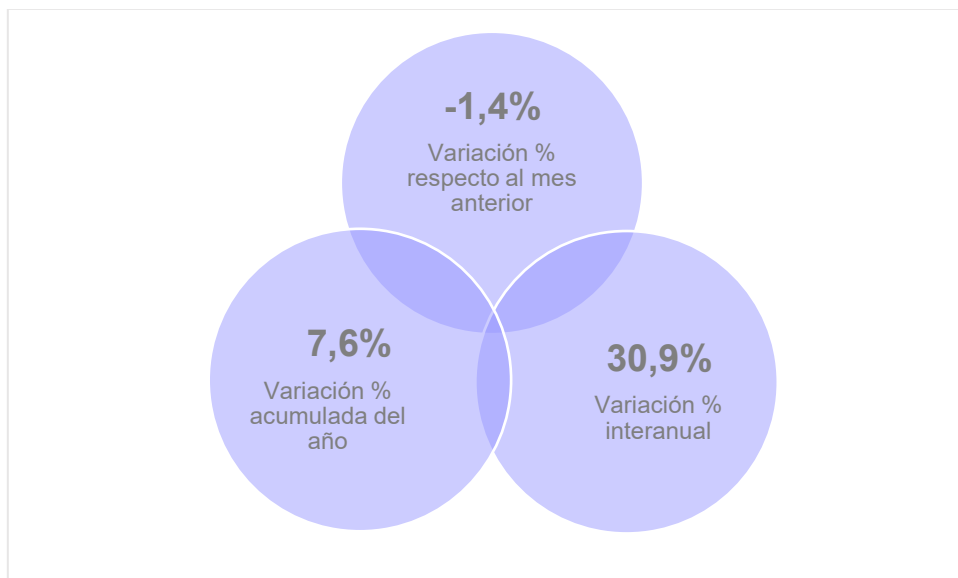
# Valorización mensual de la Canasta Básica Alimentaria. Municipio de Crespo

## Resumen Ejecutivo. Mayo 2025



**\$161.575,16**

• Canasta Básica Alimentaria , Línea de Indigencia para un adulto equivalente (\$)



**\$358.696,86**

• Canasta Básica Total , Línea de Pobreza para un adulto equivalente (\$)

# Valorización mensual de la Canasta Básica Alimentaria. Municipio de Crespo.

## Mayo 2025

En el mes de mayo, el costo de la Canasta Básica Alimentaria (CBA) para un adulto equivalente en el municipio de Crespo fue de \$161.575,16 lo cual representó una disminución de 1,8% respecto al mes anterior y una variación interanual de 29,7%. En lo que va del año, la CBA tuvo un incremento de 10,5%.

Asimismo, el valor de la Canasta Básica Total (CBT) fue de \$358.696,86 con una variación negativa de 1,4% en relación con el mes anterior, y un aumento de 30,9% respecto a mayo del año 2024.

**Tabla N° 1: Canasta Básica Alimentaria (CBA) y Canasta Básica Total (CBT) para un adulto equivalente en pesos corrientes. Municipio de Crespo. Años 2024-2025**

Año	Mes	Canasta Básica Alimentaria	Inversa del coeficiente de Engel	Canasta Básica Total
		Línea de indigencia (valor en \$)		Línea de pobreza (valor en \$)
		Pesos corrientes		Pesos corrientes
2024	Mayo	124.587,39	2,20	274.092,26
	Junio	126.058,91	2,22	279.850,78
	Julio	134.114,58	2,22	297.734,37
	Agosto	138.788,59	2,23	309.498,56
	Septiembre	138.971,43	2,25	312.685,72
	Octubre	141.931,60	2,27	322.184,73
	Noviembre	142.584,45	2,28	325.092,55
	Diciembre	146.269,39	2,28	333.494,21
2025	Enero	147.669,56	2,28	336.686,60
	Febrero	152.972,77	2,26	345.718,46
	Marzo	162.721,12	2,22	361.240,89
	Abril	164.549,35	2,21	363.654,06
	Mayo	161.575,16	2,22	358.696,86

Fuente: Oficina Municipal de Estadísticas (OME).

Tabla N° 2: Canasta Básica Alimentaria (CBA) y Canasta Básica Total (CBT). Variaciones porcentuales respecto a distintos períodos. Municipio de Crespo. Años 2024-2025

Año	Mes	Canasta Básica Alimentaria			Canasta Básica Total			
		Variación porcentual respecto a			Variación porcentual respecto a			
		mes anterior	diciembre del año anterior	mismo mes del año anterior	mes anterior	diciembre del año anterior	mismo mes del año anterior	
2024	Mayo	9,7%	49,5%	271,0%	8,8%	59,7%	271,0%	
	Junio	1,2%	51,3%	256,8%	2,1%	63,0%	255,2%	
	Julio	6,4%	61,0%	261,8%	6,4%	73,5%	260,2%	
	Agosto	3,5%	66,6%	245,0%	4,0%	80,3%	253,0%	
	Septiembre	0,1%	66,8%	179,9%	1,0%	82,2%	191,6%	
	Octubre	2,1%	70,3%	175,4%	3,0%	87,7%	190,8%	
	Noviembre	0,5%	71,1%	134,8%	0,9%	89,4%	153,7%	
	Diciembre	2,6%	75,6%	75,6%	2,6%	94,3%	94,3%	
	2025	Enero	1,0%	1,0%	62,4%	1,0%	1,0%	77,2%
		Febrero	3,6%	4,6%	53,4%	2,7%	3,7%	62,0%
		Marzo	6,4%	11,2%	46,2%	4,5%	8,3%	50,2%
		Abril	1,1%	12,5%	44,9%	0,7%	9,0%	44,3%
Mayo		-1,8%	10,5%	29,7%	-1,4%	7,6%	30,9%	

Fuente: Oficina Municipal de Estadísticas (OME).

Para el cálculo del costo de la CBA en hogares se establecen tres tipos de hogares diferentes:

**Hogar 1:**

- Mujer de 35 años: 0,77 unidades de adulto equivalente.
- Hijo de 18 años: 1,02 unidades de adulto equivalente.
- Madre de 61 años: 0,67 unidades de adulto equivalente.

**Total: 2,46 unidades consumidoras de adulto equivalente.**

**Hogar 2:**

- Varón de 35 años: 1 unidad de adulto equivalente.
- Mujer de 31 años: 0,77 unidades de adulto equivalente.
- Hijo de 6 años: 0,64 unidades de adulto equivalente.
- Hija de 8 años: 0,68 unidades de adulto equivalente.

**Total: 3,09 unidades consumidoras de adulto equivalente.**

**Hogar 3:**

- Varón de 30 años: 1 unidad de adulto equivalente.
- Mujer de 30 años: 0,77 unidades de adulto equivalente.
- Hijo de 5 años: 0,60 unidades de adulto equivalente.
- Hijo de 3 años: 0,51 unidades de adulto equivalente.
- Hijo de 1 año: 0,37 unidades de adulto equivalente.

**Total: 3,25 unidades consumidores de adulto equivalente.**

Tabla N° 3: Canasta Básica Alimentaria (CBA) por tipo de hogar en pesos corrientes. Municipio de Crespo. Años 2024-2025

Año	Mes	Tipo de hogar		
		Hogar 1	Hogar 2	Hogar 3
Pesos corrientes				
2024	Mayo	306.484,98	384.975,04	404.909,02
	Junio	310.104,92	389.522,03	409.691,46
	Julio	329.921,87	414.414,05	435.872,39
	Agosto	341.419,93	428.856,74	451.062,92
	Septiembre	341.869,72	429.421,72	451.657,15
	Octubre	349.151,74	438.568,64	461.277,70
	Noviembre	350.757,75	440.585,95	463.399,46
	Diciembre	359.822,70	451.972,42	475.375,52
2025	Enero	363.267,12	456.298,94	479.926,07
	Febrero	376.313,01	472.685,86	497.161,50
	Marzo	400.293,96	502.808,26	528.843,64
	Abril	404.791,40	508.457,49	534.785,39
	Mayo	397.474,89	499.267,24	525.119,27

Fuente: Oficina Municipal de Estadísticas (OME).

Tabla N° 4: Canasta Básica Total (CBT) por tipo de hogar en pesos corrientes. Municipio de Crespo. Años 2024-2025

Año	Mes	Tipo de hogar		
		Hogar 1	Hogar 2	Hogar 3
Pesos corrientes				
2024	Mayo	674.266,95	846.945,08	890.799,84
	Junio	682.230,82	856.948,47	901.321,21
	Julio	732.426,54	919.999,20	967.636,69
	Agosto	761.366,45	956.350,54	1.005.870,31
	Septiembre	769.206,87	966.198,87	1.016.228,58
	Octubre	792.574,44	995.550,82	1.047.100,38
	Noviembre	799.727,66	1.004.535,97	1.056.550,77
	Diciembre	820.395,75	1.030.497,11	1.083.856,18
2025	Enero	828.249,03	1.040.361,58	1.094.231,44
	Febrero	850.467,41	1.068.270,04	1.123.585,00
	Marzo	888.652,58	1.116.234,34	1.174.032,88
	Abril	894.589,00	1.123.691,06	1.181.875,71
	Mayo	882.394,26	1.108.373,28	1.165.764,78

Fuente: Oficina Municipal de Estadísticas (OME).

En la tabla N° 5 se presentan los valores de la Canasta Básica Alimentaria por sexo y edad en términos de la tabla de equivalencia de las necesidades energéticas.

Tabla N° 5: Canasta Básica Alimentaria (CBA) en pesos corrientes según sexo y edad. Municipio de Crespo. Mayo 2025.

Edad	Sexo		Canasta Básica Alimentaria	
	Mujeres	Varones	Mujeres	Varones
	Unidades consumidoras		Pesos corrientes	
Menor de 1 año	0,35	0,35	56.551,31	56.551,31
1 año	0,37	0,37	59.782,81	59.782,81
2 años	0,46	0,46	74.324,57	74.324,57
3 años	0,51	0,51	82.403,33	82.403,33
4 años	0,55	0,55	88.866,34	88.866,34
5 años	0,60	0,60	96.945,10	96.945,10
6 años	0,64	0,64	103.408,10	103.408,10
7 años	0,66	0,66	106.639,61	106.639,61
8 años	0,68	0,68	109.871,11	109.871,11
9 años	0,69	0,69	111.486,86	111.486,86
10 años	0,70	0,79	113.102,61	127.644,38
11 años	0,72	0,82	116.334,12	132.491,63
12 años	0,74	0,85	119.565,62	137.338,89
13 años	0,76	0,90	122.797,12	145.417,64
14 años	0,76	0,96	122.797,12	155.112,15
15 años	0,77	1,00	124.412,87	161.575,16
16 años	0,77	1,03	124.412,87	166.422,41
17 años	0,77	1,04	124.412,87	168.038,17
18 a 29 años	0,76	1,02	122.797,12	164.806,66
<b>30 a 45 años</b>	0,77	<b>1,00</b>	124.412,87	161.575,16
<b>46 a 60 años</b>	0,76	<b>1,00</b>	122.797,12	161.575,16
61 a 75 años	0,67	0,83	108.255,36	134.107,38
Más de 75 años	0,63	0,74	101.792,35	119.565,62

Fuente: Oficina Municipal de Estadísticas (OME).

Tabla N° 6: Canasta Básica Alimentaria (CBA) por rubros por adulto equivalente en pesos corrientes y variaciones porcentuales. Municipio de Crespo. Año 2025

Rubros	Año / Mes		Variación	
	2025		Respecto al período anterior	Respecto a igual período del año anterior
	Abril	Mayo		
<b>Total</b>	<b>164.549,4</b>	<b>161.575,2</b>	<b>-1,8%</b>	<b>29,7%</b>
Aceites y grasas	4.608,7	4.771,3	3,5%	43,2%
Azúcares y dulces	2391,6	2250,4	-5,9%	10,5%
Carnes	63602,4	64628,3	1,6%	74,0%
Cereales y derivados	8249,4	8264,2	0,2%	-3,0%
Condimentos	1219,0	1236,3	1,4%	11,1%
Frutas	11471,4	11811,4	3,0%	24,6%
Huevos	2773,9	2705,3	-2,5%	84,8%
Infusiones y bebidas	8991,1	9139,7	1,7%	27,0%
Lácteos	20620,4	20879,5	1,3%	17,7%
Legumbres	420,2	501,6	19,4%	8,2%
Pan	14423,4	14770,1	2,4%	1,9%
Raíces y tubérculos	8128,5	6696,7	-17,6%	16,4%
Verduras y hortalizas	17649,3	13920,4	-21,1%	-12,2%

Fuente: Oficina Municipal de Estadísticas (OME).

Tabla N° 7: Precio promedio de los productos de la Canasta Básica Alimentaria por adulto equivalente. Municipio de Crespo. Mayo 2025

Rubros	Producto	Cantidad (en gr. o ml.)	Año/ Mes
			2025
			Mayo
			Pesos corrientes
<b>Total</b>			<b>161.575,2</b>
Aceites y grasas	Aceite de girasol	1.020	2.848,2
	Manteca	60	1.022,6
	Margarina para cocinar	90	900,4
Azúcares y dulces	Azúcar	1.290	1.272,9
	Dulce de batata	70	234,1
	Dulce de leche	70	549,0
	Mermelada	70	194,5
Carnes	Asado	1.500	20.343,8
	Carnaza común	450	5.050,6
	Carne de pescado	330	2.689,1
	Carne picada	810	9.130,1
	Hígado	270	1.058,6
	Hueso con carne	450	3.468,4
	Mortadela	60	640,2
	Nalga	1.020	14.433,9
	Paleta cocida	30	304,0
	Pollo	1.890	7.509,9
Cereales y derivados	Arroz	1.080	1.323,2
	Fideos secos	1.680	3.108,0
	Galletitas de agua	390	1.568,0
	Galletitas dulces	180	938,7
	Harina de maíz	180	233,6
	Harina de trigo	1.350	1.092,8
Condimentos	Caldo concentrado	30	574,7
	Mayonesa	60	241,7
	Sal fina	150	240,0
	Vinagre	90	180,0
Frutas	Banana	960	2.476,0
	Mandarina	1.320	1.720,4
	Manzana	1.830	5.023,4
	Naranja	1.290	1.571,7
	Pera	480	1.020,0

(Continúa)

(Conclusión)

Rubros	Producto	Cantidad (en gr. o ml.)	Año/ Mes	
			2025	
			Mayo	
			Pesos corrientes	
Huevos	Huevos	480	2.705,3	
Infusiones y bebidas	Café	30	601,7	
	Cerveza	630	1.838,4	
	Gaseosas	630	455,8	
	Jugo concentrado	960	1.087,4	
	Soda	2.100	1.276,4	
	Té en saquitos	30	517,4	
	Vino	660	1.437,6	
	Yerba	600	1.924,9	
	Lácteos	Leche en polvo entera	330	4.075,2
Leche fluida		8.100	12.961,6	
Queso crema		50	576,1	
Queso cuartirolo		110	1.190,4	
Queso de rallar		50	984,7	
Yogur		570	1.091,6	
Legumbres	Arvejas en lata	240	501,6	
Pan	Pan francés	7.020	14.770,1	
Raíces y tubérculos	Batata	270	483,5	
	Papa	6.870	5.064,5	
	Zanahoria	810	1.148,8	
Verduras y hortalizas	Acelga	750	1.212,8	
	Cebolla	1.320	1.149,5	
	Lechuga	660	3.672,9	
	Tomate envasado	210	504,1	
	Tomate perita	2.070	6.247,9	
	Zapallo	870	1.133,1	

Fuente: Oficina Municipal de Estadísticas (OME).

## Referencias bibliográficas

- Instituto Nacional de Estadísticas y Censos (INDEC) (2016). La medición de la pobreza y la indigencia en la Argentina. 1ra edición. Ciudad Autónoma de Buenos Aires: Instituto Nacional de Estadísticas y Censos.
- Instituto Nacional de Estadísticas y Censos (INDEC) (2020). Canasta Básica alimentaria. Canasta Básica total. Preguntas frecuentes. . 1ra edición. Ciudad Autónoma de Buenos Aires: Instituto Nacional de Estadísticas y Censos.
- Instituto Nacional de Estadísticas y Censos (INDEC) (2025). Valorización mensual de la canasta básica alimentaria y de la canasta básica total. Gran Buenos Aires. Mayo de 2025. Ciudad Autónoma de Buenos Aires: Instituto Nacional de Estadísticas y Censos. (INDEC). Disponible en [https://www.indec.gob.ar/uploads/informesdeprensa/canasta\\_06\\_2542817E2CEA.pdf](https://www.indec.gob.ar/uploads/informesdeprensa/canasta_06_2542817E2CEA.pdf)