

PLANILLA DE COLUMNAS Y PILOTINES										H17 - A.D.N.420	
Designac.	A NIVEL DE	Dimensiones Hormigon cm			Armaduras de acero				Observaciones		
		ax	ay	Ø	Nº	Ø	Ø	Sep			
P1	CIMIENTO	-	-	20	4	8	6	14	Profund. minima: 2,00 m - termina empotrada en viga "VC1" - "VC2"		
C1	P.B./ P.A.	20	30	-	4+2	12+10	6	14			
C2	P.B./ P.A.	20	20	-	4	12	6	14			
C3	PTA. ALTA	20	20	-	4	10	6	14			

**ESPECIFICACIONES VARIAS:**

**CONTRAPISOS:**

DE 10 cm DE ESPESOR - HORMIGON H17 - ADN 420  
 MALLA DE DISTRIBUCION 15 cm X 15 cm - Ø 5 mm  
 RELLENOS DE BROSA CALCEA COMPACTACION HUMEDA  
 COBERTURA CON AGROTIENO 200 micrones

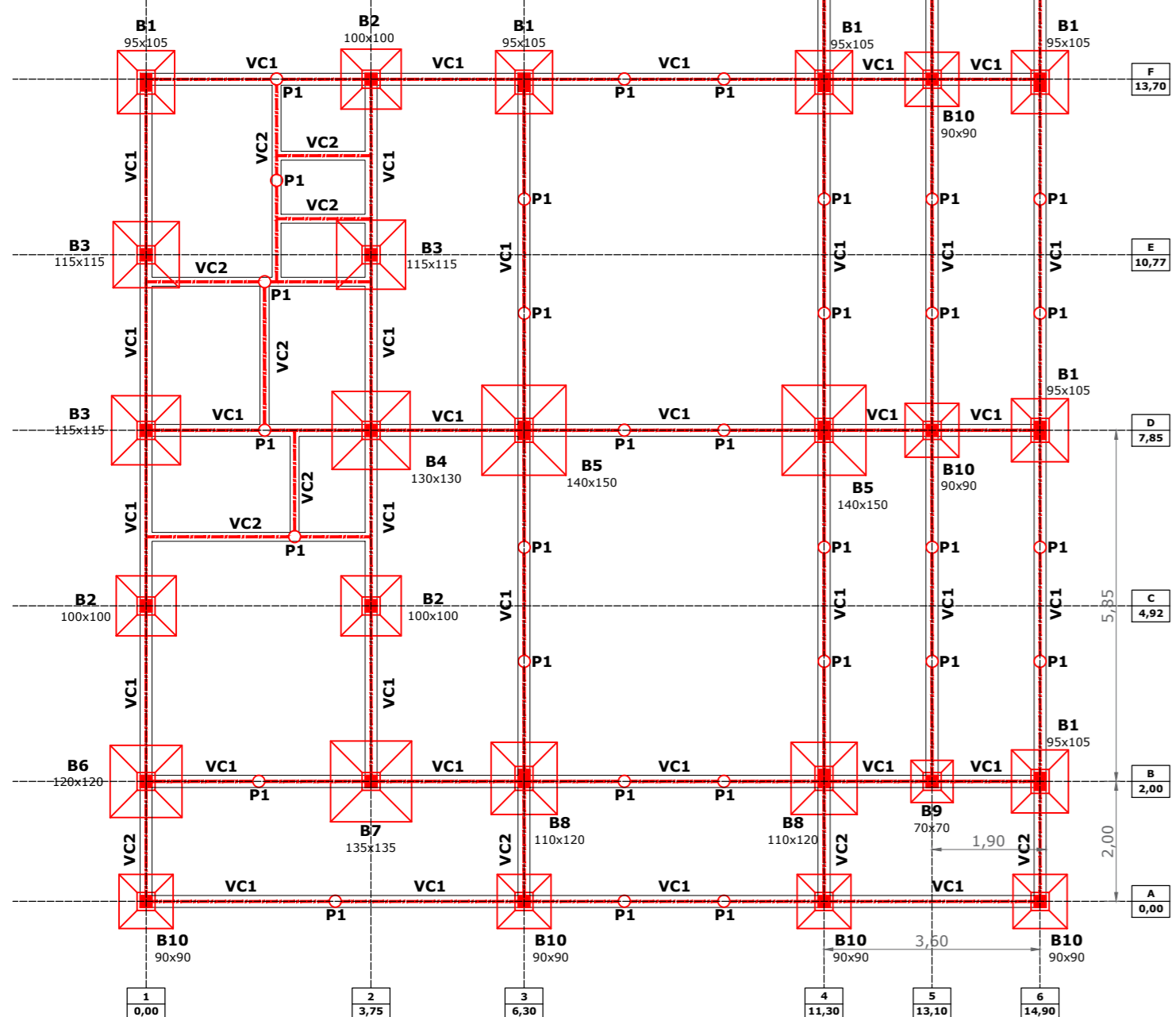
**CAPA AISLADORA HORIZONTAL:**

DOBLE Y CERRADA. CONCRETO ADICIONADO CON HIDROFUGO  
 SOBRE 2ªCAPA LLANEADA: PINTURA Y MEMBRANAASFALTICA

**MUROS Y TABIQUES:**

ENTREPISO Y PLANTA BAJA CON LADRILLOS CERAMICOS PORTANTES  
 DE 18cm X 19cm X 33cm Y 12cm X 19cm X 33cm  
 PLANTA ALTA INDISTINTAMENTE CERAMICOS PORTANTES O COMUNES

**ESTRUCTURA FUNDACIONES**

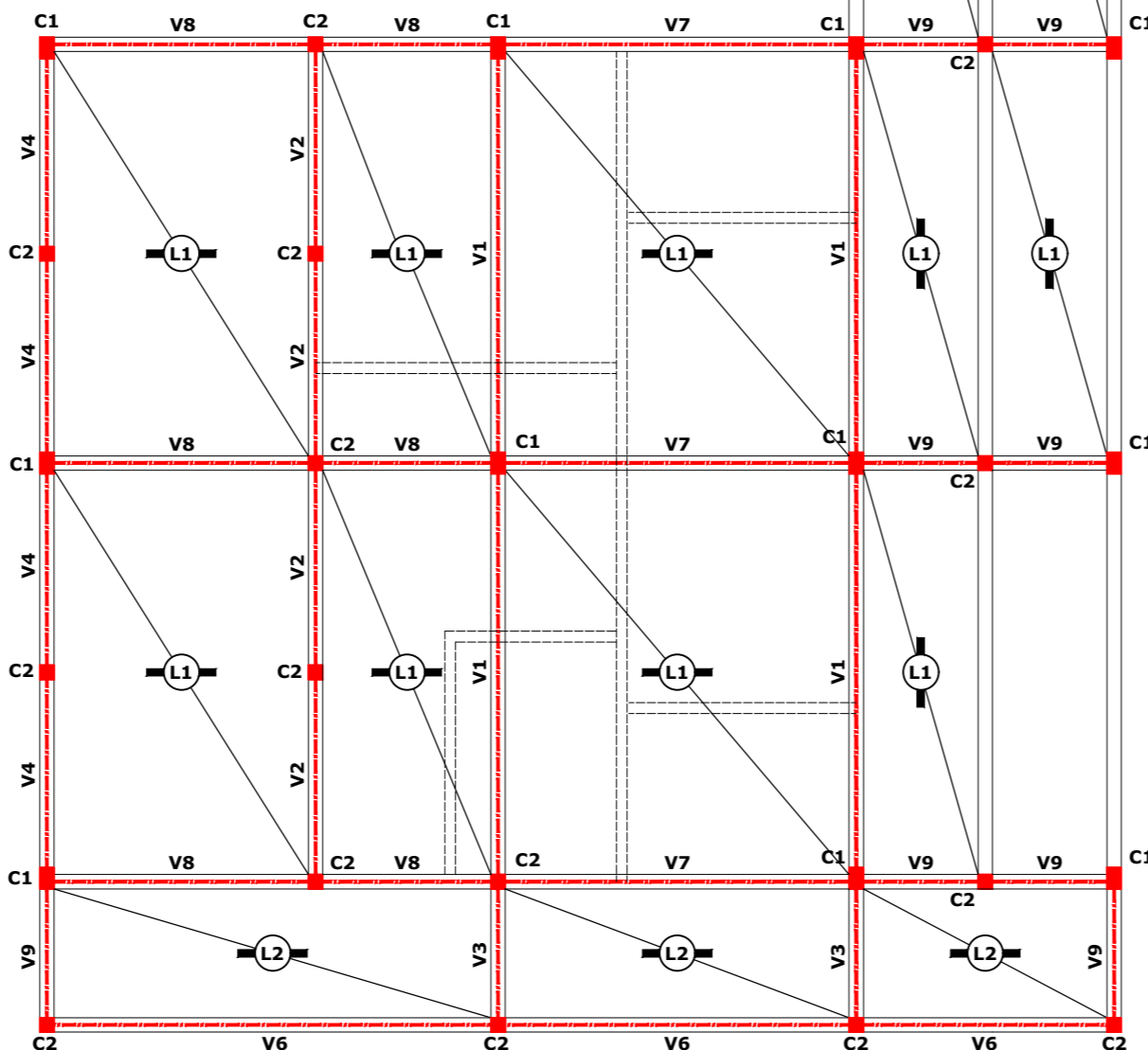


**ESPECIFICACIONES: PLANTA BAJA**

**LOSAS**

**L1:** LOSA NERVURADA - DE VIGUETAS PRETENSADAS Y ALIVIANADA CON BLOQUES DE P.E.S. DE 18 cm DE ALTO CAPA DE COMPRESION 5 cm DE ESPESOR - HORMIGON "H17"  
**L2:** LOSA NERVURADA - DE VIGUETAS PRETENSADAS Y ALIVIANADA CON BLOQUES DE P.E.S. DE 12 cm DE ALTO CAPA DE COMPRESION 5 cm DE ESPESOR - HORMIGON "H17"  
**L3:** LOSA LLENA - HºAº - H17 - ADN420- 15cm ESPESOR  
 ARMADURA SUPERIOR PRINCIPAL: 1 Ø 8 mm CADA 15 cm  
 ARMADURA SUPERIOR DE DISTRIBUCION: 1 Ø 8 mm CADA 25 cm

**ESTRUCTURA PTA. BAJA**



**ESPECIFICACIONES: PLANTA ALTA**

**CORREAS - CLAVADERAS**

**CL1:** PERFILES CHAPA PLEGADA EN FRIO - GALVANIZADOS "PERFIL C" - DIMENSIONES: 100 mm X 50 mm X 15 mm X 2 mm

**CUBIERTA**

DE CHAPAS ONDULADAS SINUSOIDALES GALVANIZADAS - Nº 25 FIJACION A LAS CORREAS CON T.A.R. CON ARANDELA NEOPRENE AISLACION TERMICA INF.: ESPUMA DE POLIURETANO 1" ESPESOR

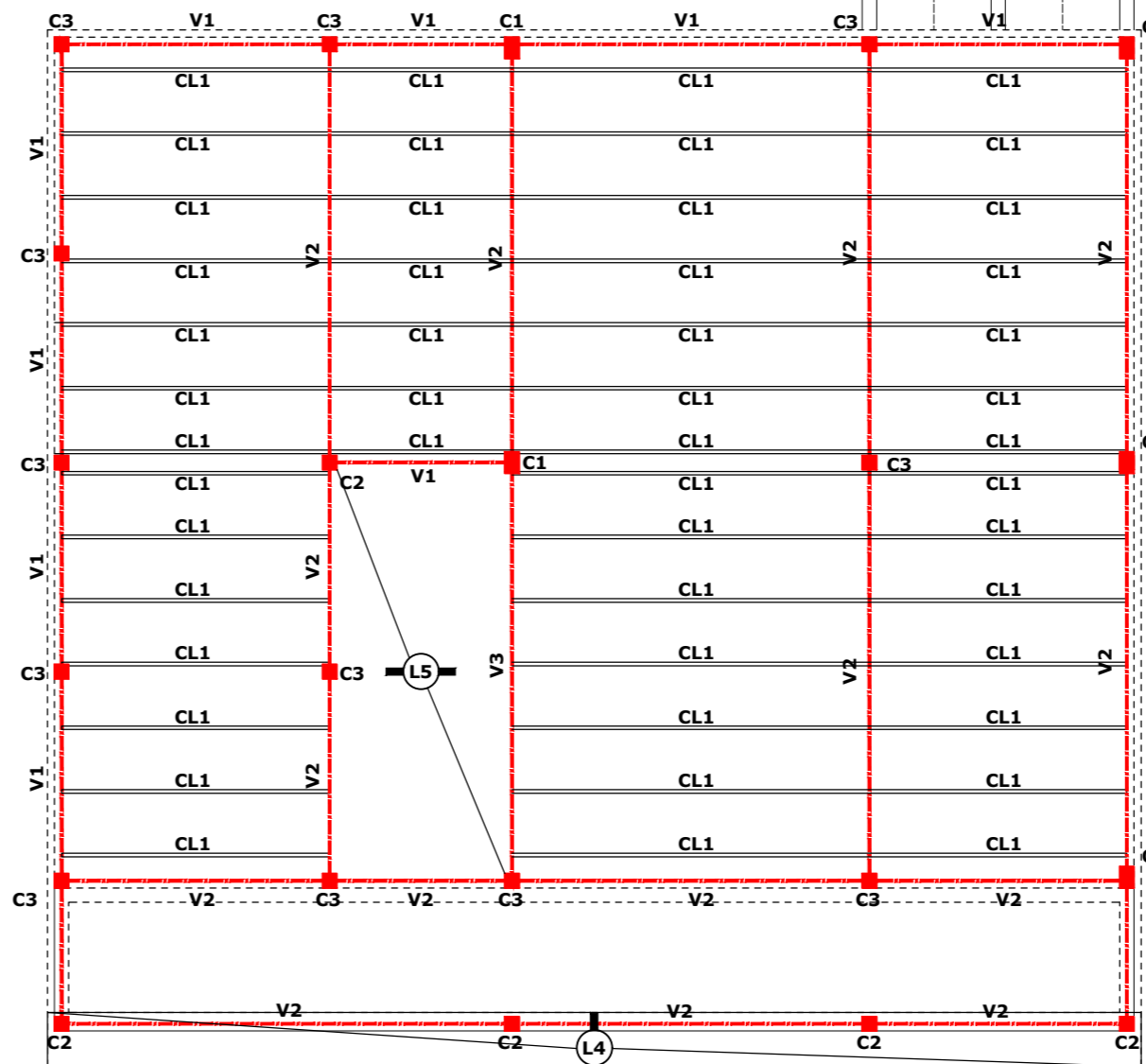
**LOSA ALERO (VOLADIZO)**

**L4:** LOSA LLENA - DE HºAº - H17 - ADN420 - 10 cm DE ESPESOR  
 ARMADURA SUPERIOR PRINCIPAL: 1 Ø 8 mm CADA 15 cm  
 ARMADURA SUPERIOR DE DISTRIBUCION: 1 Ø 6 mm CADA 25 cm

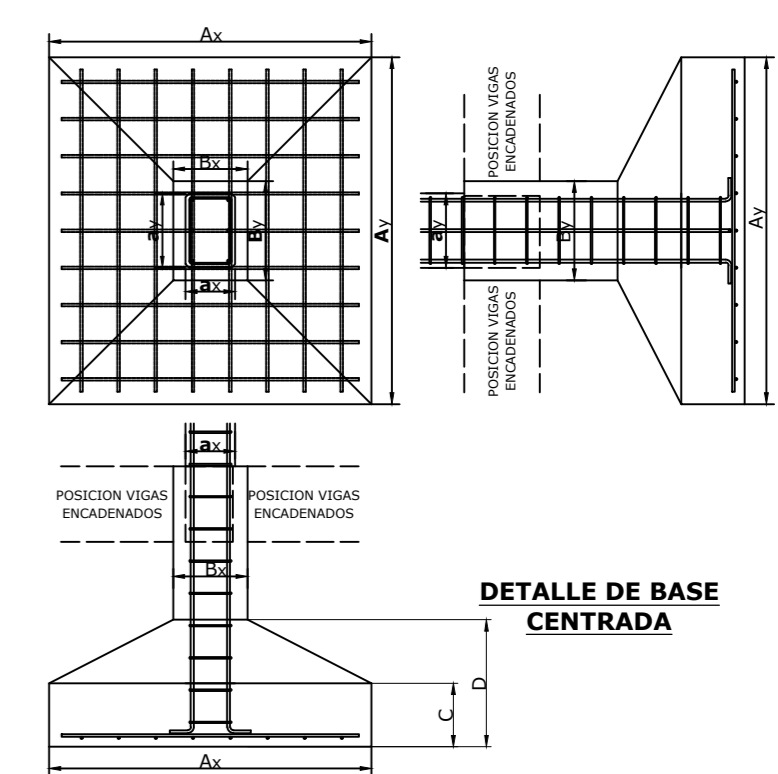
**LOSA**

**L5:** LOSA NERVURADA - DE VIGUETAS PRETENSADAS Y ALIVIANADA CON BLOQUES DE P.E.S. DE 18 cm DE ALTO CAPA DE COMPRESION 5 cm DE ESPESOR - HORMIGON "H17"  
 MALLA ELECTROSOLDADA - 15 cm X 15 cm - Ø 5 mm - ADN420

**ESTRUCTURA PTA. ALTA**



PLANILLA BASES										H17 - A.D.N.420		T <sub>terr</sub> 10 t/m <sup>2</sup>	
Desig.	TIPO BASE	DIMENSIONES HORMIGON (cm)				armaduras		adicionales superiores		Observaciones			
		PLANTA Ax	TRONCO Ay	Bx	By	C	D	Ø	Sep		Ø	Nº	
B1	Centrada	95	105	30	40	20	35	10	15	-	-	Profund. estimada:1,50m (a determ.in situ)	
B2	Centrada	100	100	30	30	20	35	10	15	-	-	Profund. estimada:1,50m (a determ.in situ)	
B3	Centrada	115	115	30	30	20	35	10	15	-	-	Profund. estimada:1,50m (a determ.in situ)	
B4	Centrada	130	130	30	30	20	35	10	15	-	-	Profund. estimada:1,50m (a determ.in situ)	
B5	Centrada	140	150	30	40	30	55	10	12	10	4	Profund. estimada:1,50m (a determ.in situ)	
B6	Centrada	120	120	30	30	25	45	10	15	-	-	Profund. estimada:1,50m (a determ.in situ)	
B7	Centrada	135	135	30	30	25	45	10	15	-	-	Profund. estimada:1,50m (a determ.in situ)	
B8	Centrada	110	120	30	40	25	40	10	15	-	-	Profund. estimada:1,50m (a determ.in situ)	
B9	Centrada	70	70	30	30	15	30	10	15	-	-	Profund. estimada:1,50m (a determ.in situ)	
B10	Centrada	90	90	30	30	20	35	10	15	-	-	Profund. estimada:1,50m (a determ.in situ)	



PLANILLA DE VIGAS Y ENCADENADOS										H17 - A.D.N.420	
A NIVEL DE	POS.	Dimensiones Hormigon (cm)			ARMADURAS TRAMO SUPERIOR		TRAMO INFERIOR		ESTRIBOS		OBSERVACIONES
		b	d	n	Nº	Ø	Nº	Ø	Ø	SEP	
CIMIENTO	VC1	20	30	30	2	12	2	12	6	20	Asegurar continuidad de fierros
	VC2	15	30	30	2	10	2	10	6	20	
PTA. BAJA	V1	18	68	45	4	16	3	16	6	17	Las armaduras seran enterizas en los dos tramos- * Cuando sean cortadas se prolongaran el 25% de la luz correspondiente al tramo lindante - contiguo - *
	V2	18	63	40	2+1	12/10	2+1	12/10	6	17	
	V3	18	63	40	2	12	2	12	6	17	
	V4	18	63	40	2	12	4	12	6	17	
	V6	18	62	45	2	10	2	10	6	17	
	V7	18	68	45	2	10	2+1	12/10	6	17	
	V8	18	68	45	2	10	2	12	6	17	
	V9	18	40	40	2	12	2	12	6	17	
	PTA. ALTA	V1	18	30	30	2	10	2	10	6	
V2		18	48	40	3	10	3	12	6	15	
V3		18	70	70	2	12	5	12	6	16	

\* Las vigas seran llenadas simultaneamente con las losas

SECRETARIA DE SERVICIOS PUBLICOS  
**VESTUARIOS Y BAÑOS EN EL PREDIO "CAMPITO YAPEYU"**

PLANO TIPO ESCALA 1:100  
 PLANTA DE ESTRUCTURA

MUNICIPALIDAD DE CRESCO - ENTRE RIOS

FORMA / SELLO