

PLANILLA DE COLUMNAS Y PILOTINES										H17 - A.D.N.420
Designac.	A NIVEL DE	Dimensiones Hormigon cm			Armaduras de acero				Observaciones	
		ax	ay	Ø	Nº	Ø	Ø	Sep		
P1	CIMIENTO	-	-	20	4	8	6	14	Profund. minima: 2,00 m - termina empotrada en viga "VC1" - "VC2"	
C1	P.B./ P.A.	20	30	-	4+2	12+10	6	14		
C2	P.B. / P.A.	20	20	-	4	12	6	14		
C3	PTA. ALTA	20	20	-	4	10	6	14	Refuerzo vertical - En planta alta solamente	

ESPECIFICACIONES VARIAS:

CONTRAPISOS:

DE 10 cm DE ESPESOR - HORMIGON H17 - ADN 420
 MALLA DE DISTRIBUCION 15 cm X 15 cm - Ø 5 mm
 RELLENOS DE BROS CALCEA COMPACTACION HUMEDA
 COBERTURA CON AGROTIENO 200 micrones

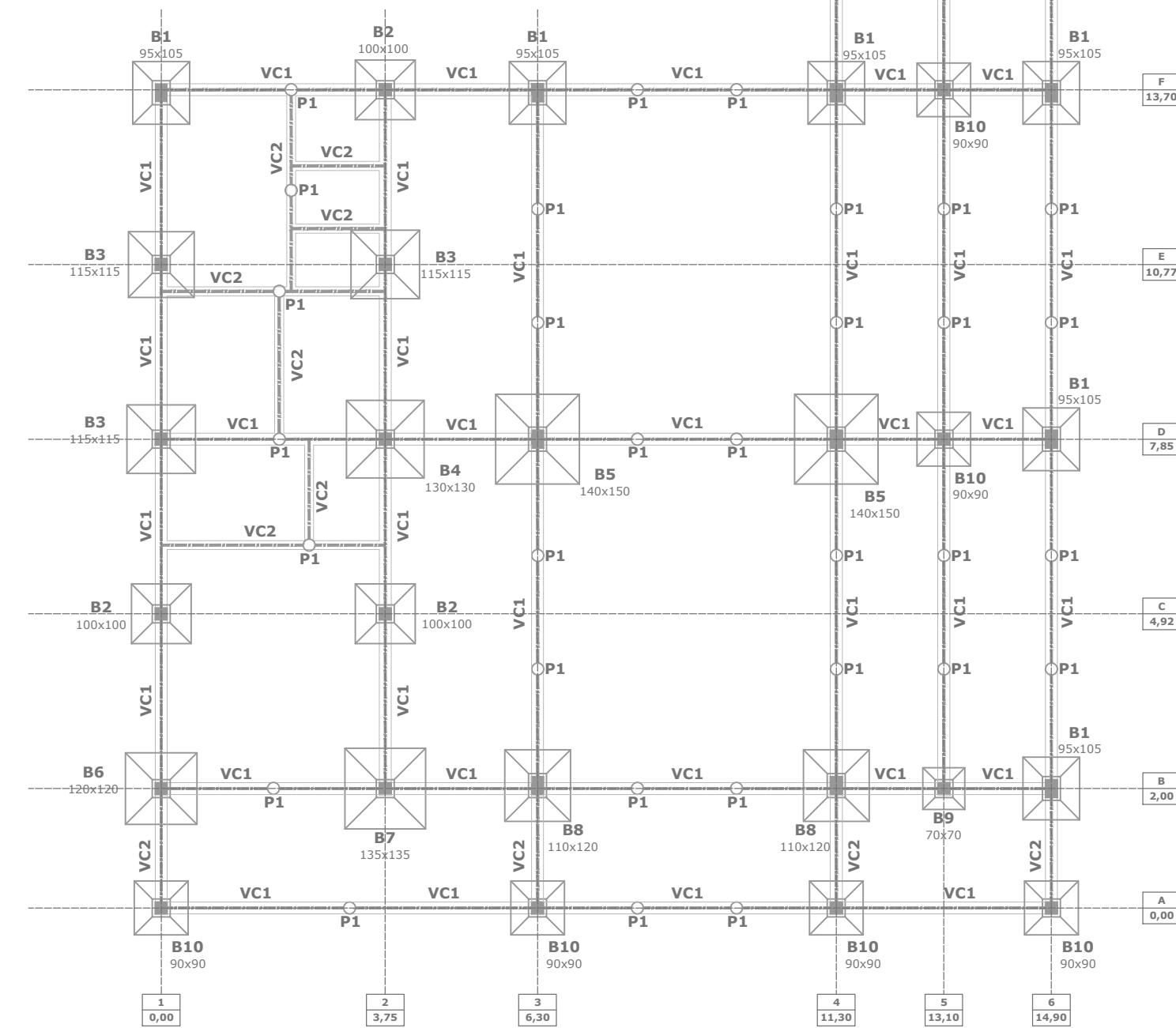
CAPA AISLADORA HORIZONTAL:

DOBLE Y CERRADA. CONCRETO ADICIONADO CON HIDROFUGO
 SOBRE 2ªCAPA LLANEADA: PINTURA Y MEMBRANAASFALTICA

MUROS Y TABIQUES:

ENTREPISO Y PLANTA BAJA CON LADRILLOS CERAMICOS PORTANTES
 DE 18cm X 19cm X 33cm Y 12cm X 19cm X 33cm
 PLANTA ALTA INDISTINTAMENTE CERAMICOS PORTANTES O COMUNES

ESTRUCTURA FUNDACIONES

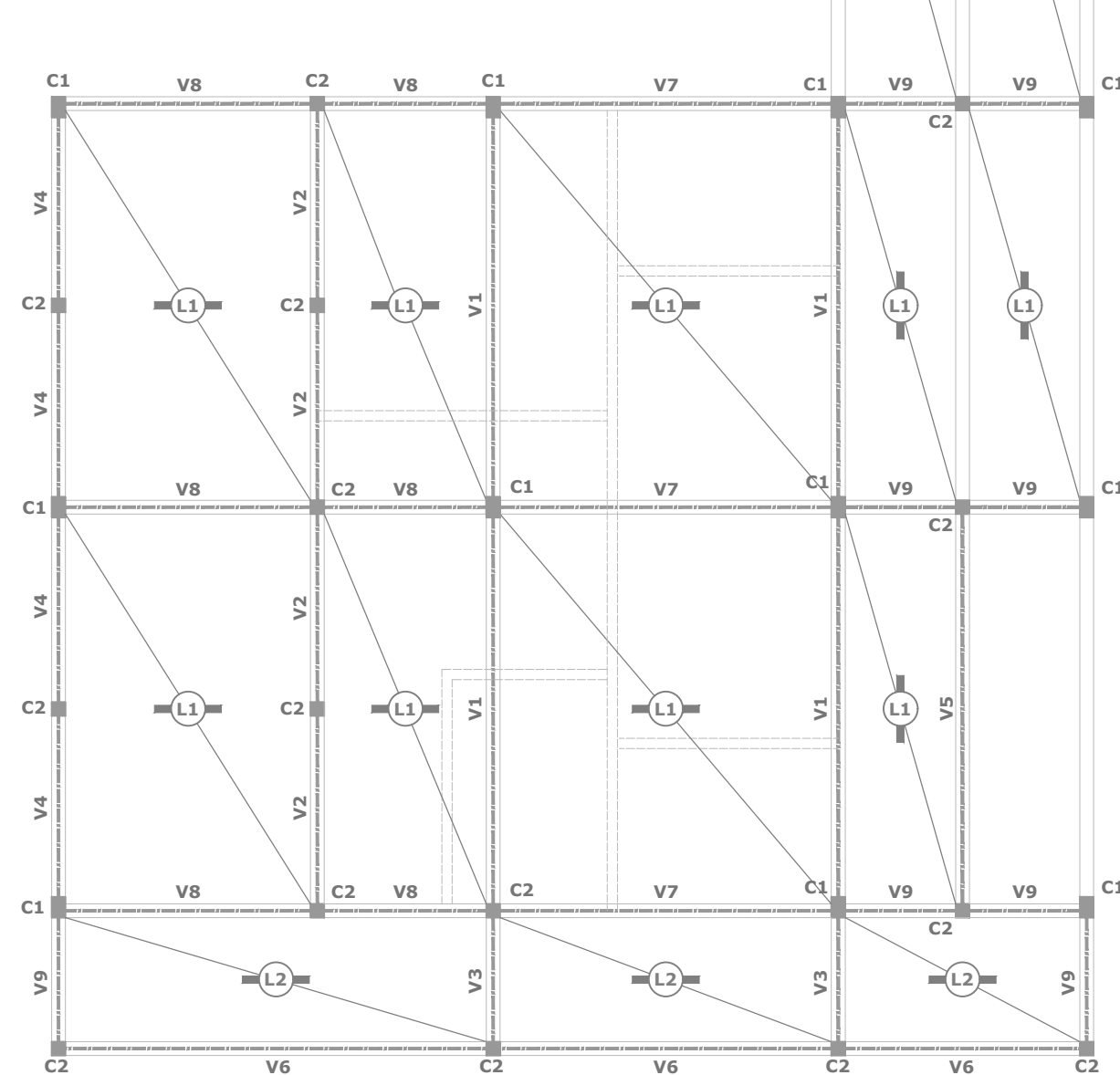


ESPECIFICACIONES: PLANTA BAJA

LOSAS

L1: LOSA NERVURADA - DE VIGUETAS PRETENSADAS Y ALIVIANADA CON BLOQUES DE P.E.S. DE 18 cm DE ALTO CAPA DE COMPRESION 5 cm DE ESPESOR - HORMIGON "H17" MALLA ELECTROSOLDADA - 15 cm X 15 cm - Ø 5 mm - ADN420
L2: LOSA NERVURADA - DE VIGUETAS PRETENSADAS Y ALIVIANADA CON BLOQUES DE P.E.S. DE 12 cm DE ALTO CAPA DE COMPRESION 5 cm DE ESPESOR - HORMIGON "H17" MALLA ELECTROSOLDADA - 15 cm X 15 cm - Ø 5 mm - ADN420
L3: LOSA LLENA - HºAº - H17 - ADN420- 15cm ESPESOR
 ARMADURA SUPERIOR PRINCIPAL: 1 Ø 8 mm CADA 15 cm
 ARMADURA SUPERIOR DE DISTRIBUCION: 1 Ø 8 mm CADA 25 cm

ESTRUCTURA PTA. BAJA



ESPECIFICACIONES: PLANTA ALTA

CORREAS - CLAVADERAS

CL1: PERFILES CHAPA PLEGADA EN FRIO - GALVANIZADOS "PERFIL C" - DIMENSIONES: 100 mm X 50 mm X 15 mm X 2 mm

CUBIERTA

DE CHAPAS ONDULADAS SINUSOIDALES GALVANIZADAS - Nº 25 FIJACION A LAS CORREAS CON T.A.R. CON ARANDELA NEOPRENE AISLACION TERMICA INF.: ESPUMA DE POLIURETANO 1" ESPESOR

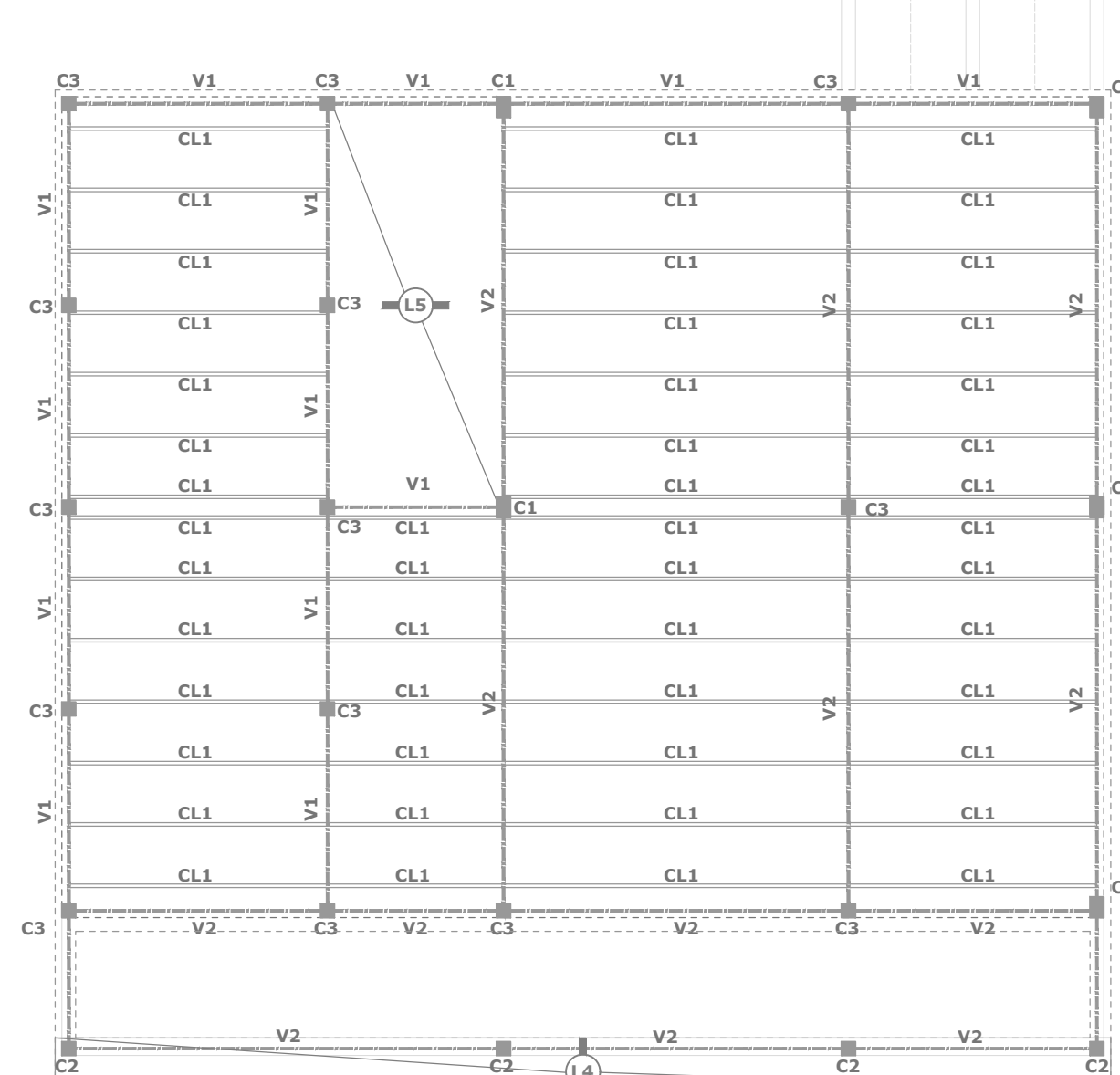
LOSA ALERO (VOLADIZO)

L4: LOSA LLENA - DE HºAº - H17 - ADN420 - 10 cm DE ESPESOR
 ARMADURA SUPERIOR PRINCIPAL: 1 Ø 8 mm CADA 15 cm
 ARMADURA SUPERIOR DE DISTRIBUCION: 1 Ø 6 mm CADA 25 cm

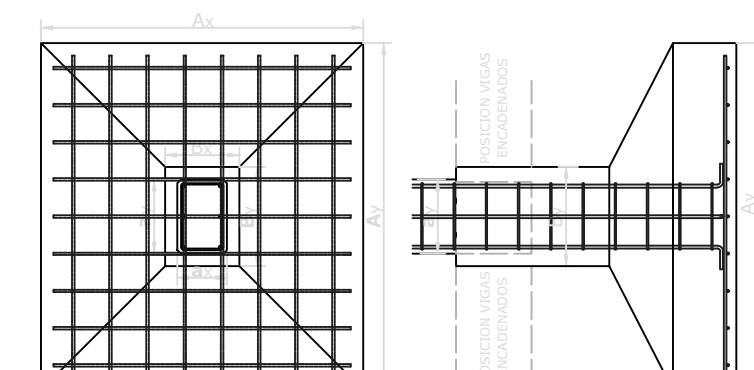
LOSA

L5: LOSA NERVURADA - DE VIGUETAS PRETENSADAS Y ALIVIANADA CON BLOQUES DE P.E.S. DE 18 cm DE ALTO CAPA DE COMPRESION 5 cm DE ESPESOR - HORMIGON "H17" MALLA ELECTROSOLDADA - 15 cm X 15 cm - Ø 5 mm - ADN420

ESTRUCTURA PTA. ALTA



PLANILLA BASES										H17 - A.D.N.420	T _{terr} 10 t/m ²	
Desig.	TIPO BASE	DIMENSIONES HORMIGON (cm)				armaduras cruzadas		adicionales superiores		Observaciones		
		PLANTA Ax	AY	TRONCO Bx	By	ESPECOR C	D	Ø	Sep		Ø	Nº
B1	Centrada	95	105	30	40	20	35	10	15	-	-	Profund. estimada:1,50m (a determ.in situ)
B2	Centrada	100	100	30	30	20	35	10	15	-	-	Profund. estimada:1,50m (a determ.in situ)
B3	Centrada	115	115	30	30	20	35	10	15	-	-	Profund. estimada:1,50m (a determ.in situ)
B4	Centrada	130	130	30	30	20	35	10	15	-	-	Profund. estimada:1,50m (a determ.in situ)
B5	Centrada	140	150	30	40	30	55	10	12	10	4	Profund. estimada:1,50m (a determ.in situ)
B6	Centrada	120	120	30	30	25	45	10	15	-	-	Profund. estimada:1,50m (a determ.in situ)
B7	Centrada	135	135	30	30	25	45	10	15	-	-	Profund. estimada:1,50m (a determ.in situ)
B8	Centrada	110	120	30	40	25	40	10	15	-	-	Profund. estimada:1,50m (a determ.in situ)
B9	Centrada	70	70	30	30	15	30	10	15	-	-	Profund. estimada:1,50m (a determ.in situ)
B10	Centrada	90	90	30	30	20	35	10	15	-	-	Profund. estimada:1,50m (a determ.in situ)



DETALLE DE BASE CENTRADA

PLANILLA DE VIGAS Y ENCADENADOS										H17 - A.D.N.420	
A NIVEL DE	POS.	Dimensiones Hormigon (cm)			ARMADURAS TRAMO SUPERIOR INFERIOR				ESTRIBOS		OBSERVACIONES
		b	d	n	Nº	Ø	Nº	Ø	Ø	SEP	
CIMIENTO	VC1	20	30	30	2	12	2	12	6	20	Asegurar continuidad de fierros
	VC2	15	30	30	2	10	2	10	6	20	
PTA. BAJA	V1	18	68	45	4	16	3	16	6	17	Las armaduras seran enterizas en los dos tramos - * Las armaduras seran enterizas en todos los tramos Cuando sean cortadas se prolongaran el 25% de la luz correspondiente al tramo lindante - contiguo - *
	V2	18	63	40	2+1	12/10	2+1	12/10	6	17	
	V3	18	63	40	2	12	2	12	6	17	
	V4	18	63	40	2	12	4	12	6	17	
	V5	18	62	45	2	12	2	12	6	17	
	V6	18	62	45	2	10	2	10	6	17	
	V7	18	68	45	2	10	2+1	12/10	6	17	
	V8	18	68	45	2	10	2	12	6	17	
	V9	18	40	40	2	12	2	12	6	17	
PTA. ALTA	V1	18	30	30	2	10	2	10	6	20	La altura incluye losa "L3" - llena conjuntamente - *
	V2	18	48	40	3	10	3	12	6	15	

* Las vigas seran llenadas simultaneamente con las losas

SECRETARIA DE SERVICIOS PUBLICOS
VESTUARIOS Y BAÑOS EN EL PREDIO "CAMPITO YAPEYÚ"

MUNICIPALIDAD DE CRESPLO - ENTRE RIOS

PLANO TIPO

ESCALA 1:100

PLANTA DE ESTRUCTURA

FIRMA / SELLO