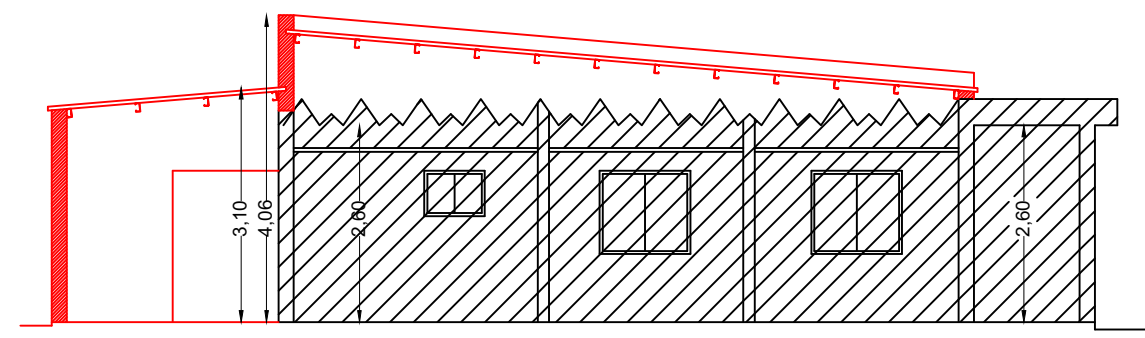
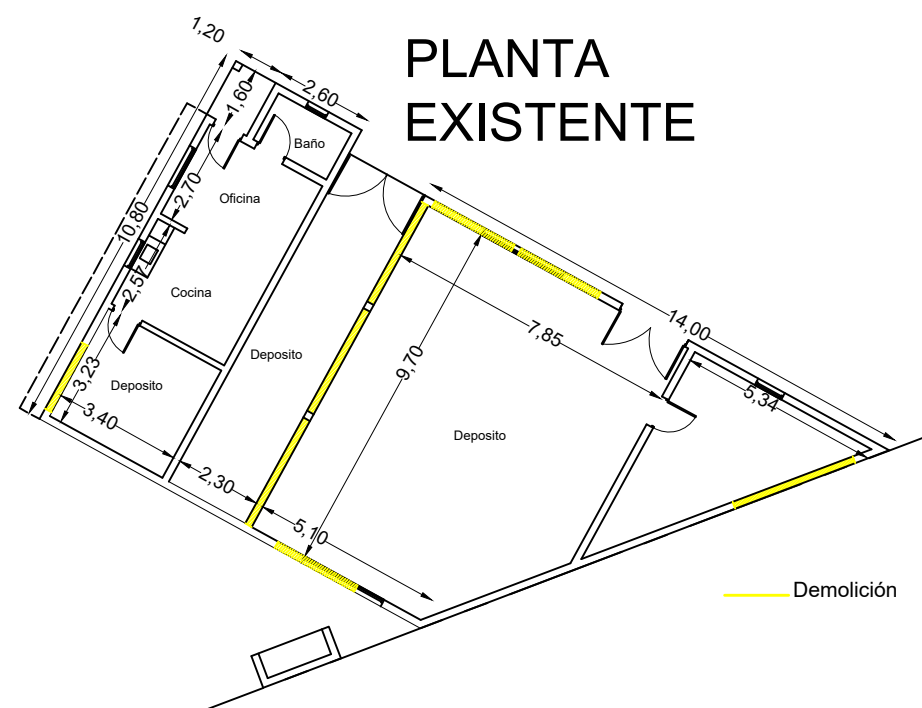
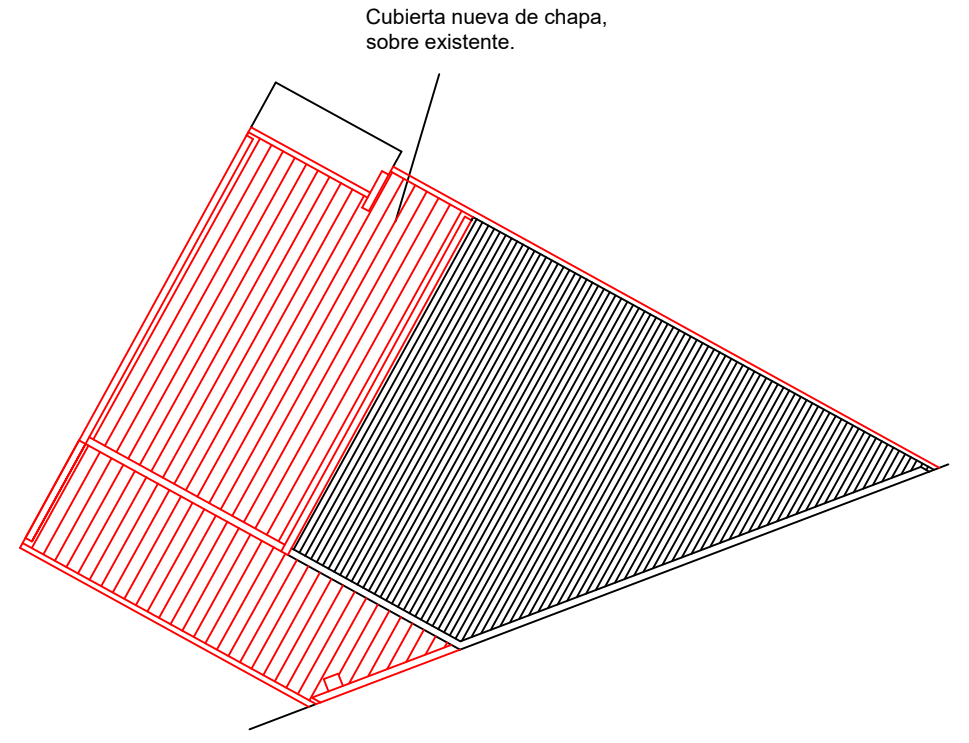



CORTE A-A



PLANTA DE TECHOS



SECRETARIA DE GOBIERNO Y AMBIENTE
REFACCIÓN EDIFICIO EXIST. PARA GIMNASIO Y CENTRO DE SALUD PARA DEPORTISTAS



MUNICIPALIDAD DE CRESPO - ENTRE RÍOS

PLANO TIPO
 GENERAL
 PLANO DE PLANTA
 ESC. 1:100 / 1:200

FIRMA / SELLO



Arq. Omar Alejandro Molleni
 SECRETARIO DE GOBIERNO Y AMBIENTE

Año 2022