



Municipalidad  
de Crespo

# Situación epidemiológica

13/07/2021

## Casos confirmados

**6**

Nuevos

**0**

Por epidemiología  
clínica

**1.924\***

Acumulados

**560**

Por epidemiología  
clínica

## Casos sospechosos

**1**

Nuevos

**1**

Acumulados

## Casos descartados

**6**

Nuevos

**1.777**

Acumulados  
(desde  
04/09/2020)

## Casos activos

**73**

## Altas

**4**

Nuevos

**1.824**

Acumuladas  
(desde 31/08/2020)

## Fallecidos

**27\*\***

**Contactos estrechos activos**

**91**



Municipalidad  
de Crespo

\* Sobre el total informado por la Dirección de Epidemiología (Ministerio de Salud de la Provincia de Entre Ríos) al Área de Salud del Municipio de Crespo y por los datos suministrados por los laboratorios bioquímicos de la ciudad.

\*\* Datos del Reporte epidemiológico - Sala de Situación - Dirección de Epidemiología - Ministerio de Salud de la Provincia de Entre Ríos

# Incidencia acumulada cada 100.000 habitantes



Municipalidad  
de Crespo

República Argentina

**10.320,2**

Provincia de Entre Ríos

**8.591,6**

Departamento Paraná

**8.658,0**

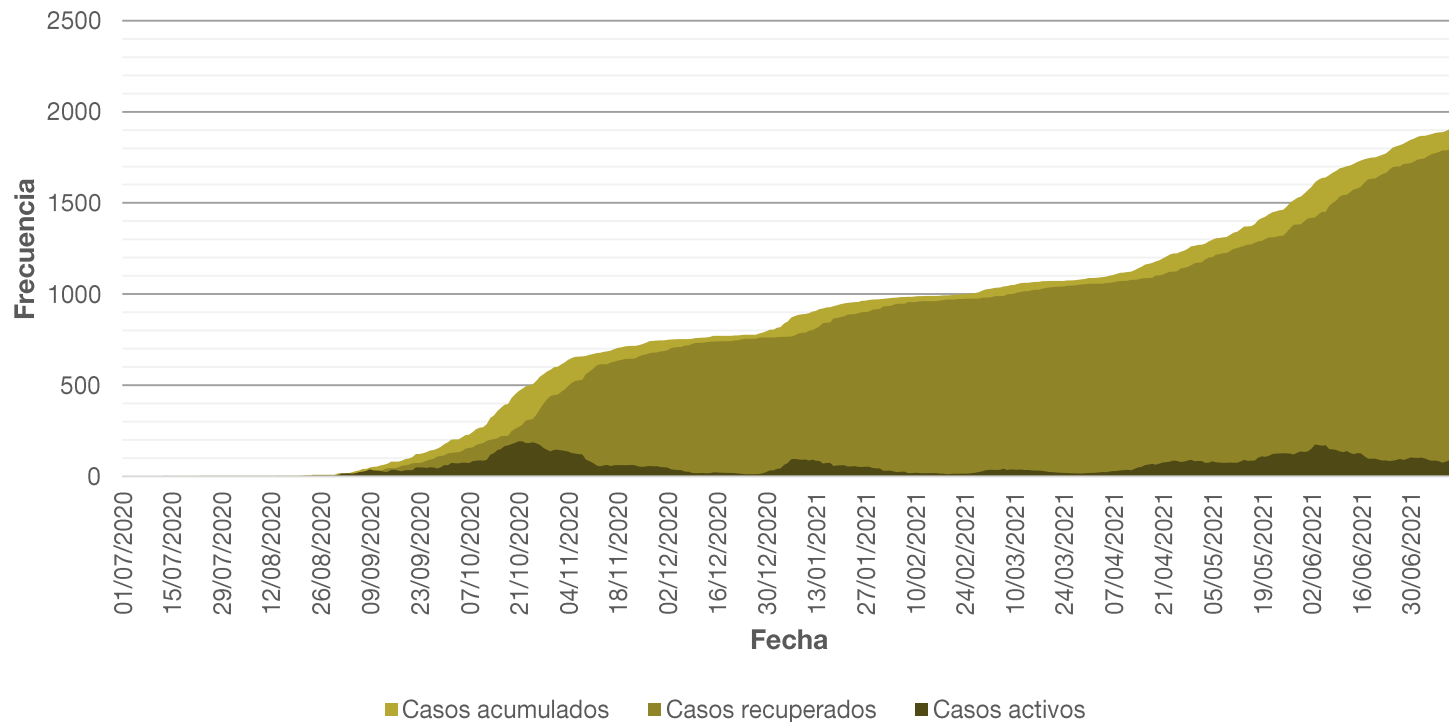
Municipio de Crespo

**8.498,2**

# Casos acumulados, activos y recuperados



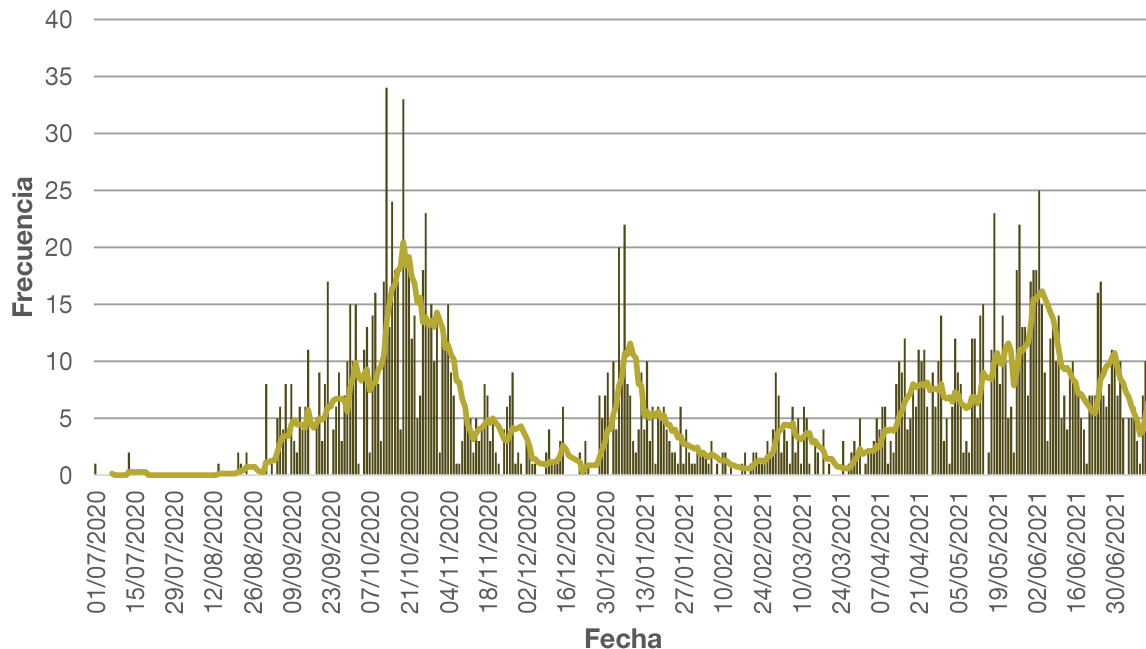
Municipalidad  
de Crespo



# Casos diarios y casos promedios



Municipalidad  
de Crespo



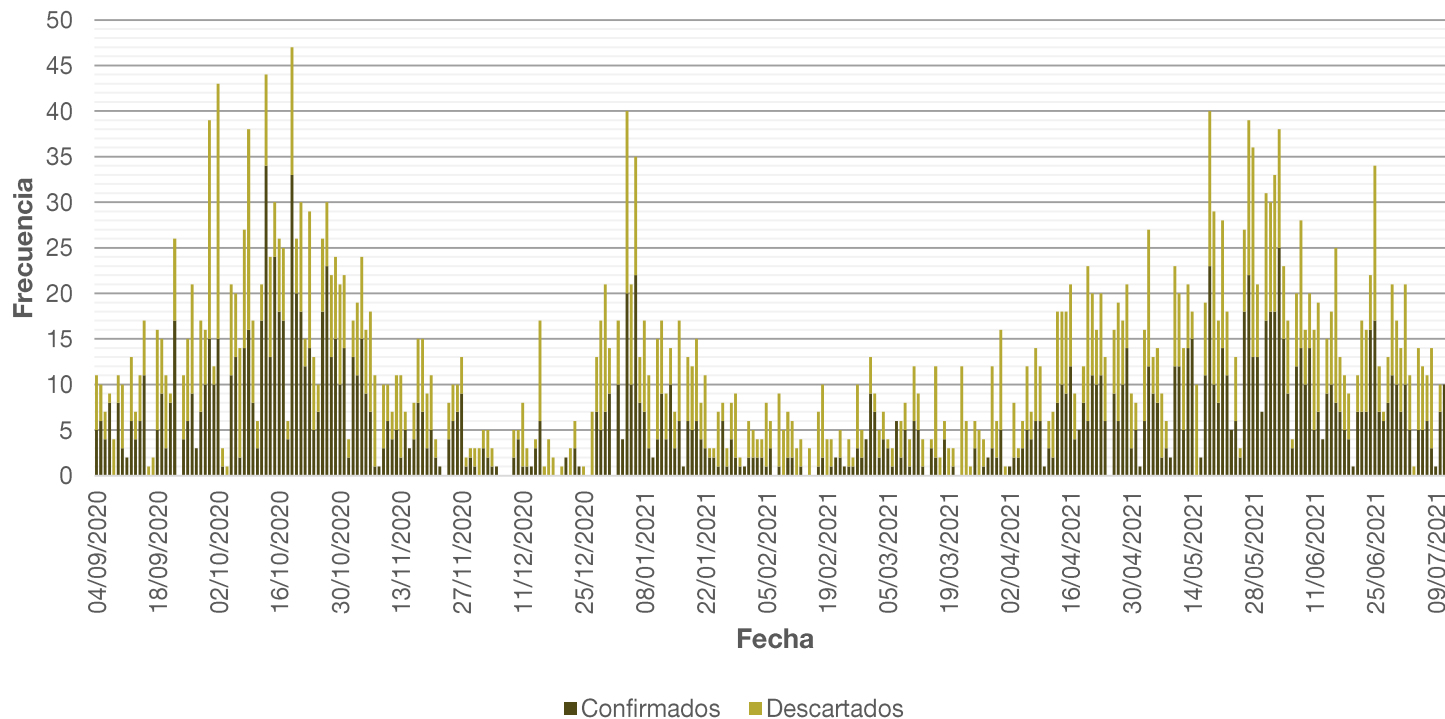
■ Casos diarios    — Casos (promedio últimos 7 días)

**6,6**  
casos (promedio  
últimos 7 días)

# Casos confirmados y descartados



Municipalidad  
de Crespo



# Casos confirmados y descartados según semana epidemiológica



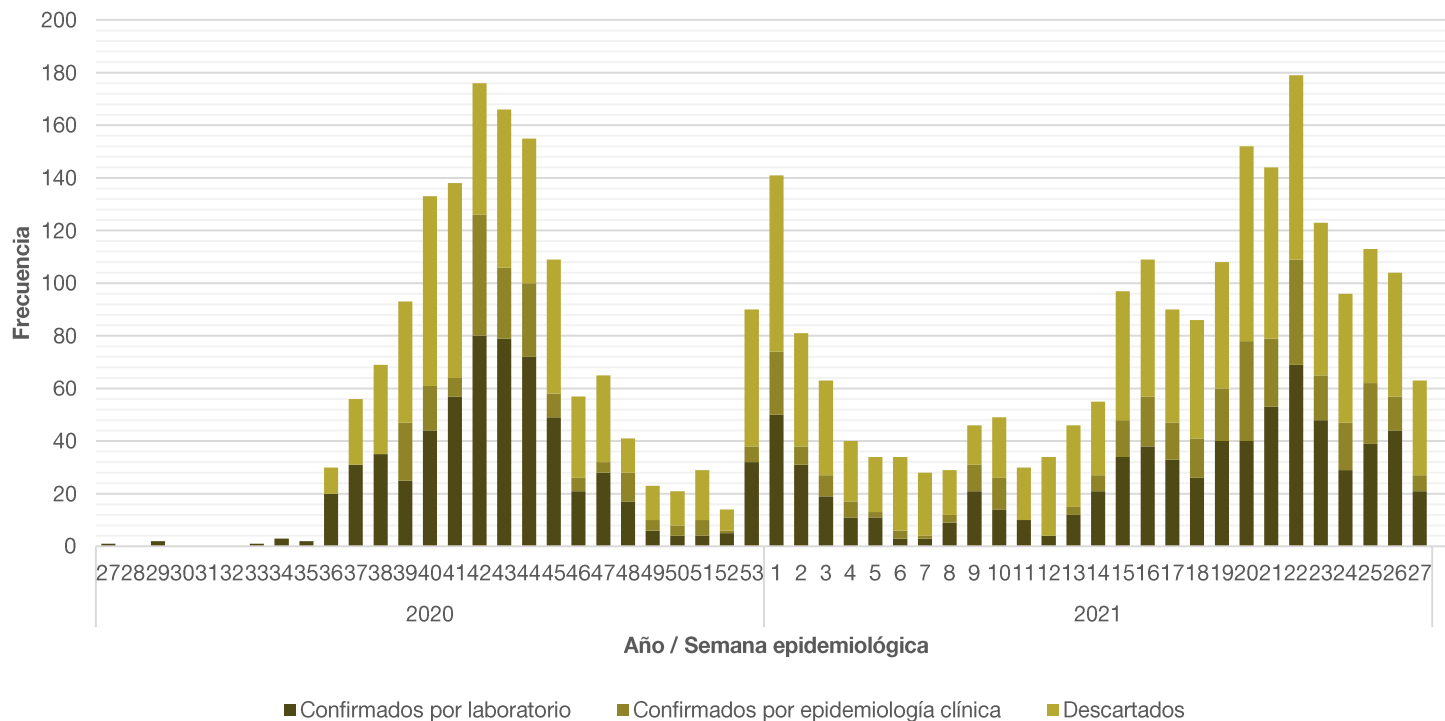
Municipalidad de Crespo

Año	Semana epidemiológica	Fecha	Confirmados por laboratorio	Confirmados por epidemiología clínica	Total confirmados	Descartados
2021	7	14/02 al 20/02	3	1	4	24
	8	21/02 al 27/02	9	3	12	17
	9	28/02 al 06/03	21	10	31	15
	10	07/03 al 13/03	14	12	26	23
	11	14/03 al 20/03	10	0	10	20
	12	21/03 al 27/03	4	0	4	30
	13	28/03 al 03/04	12	3	15	31
	14	04/04 al 10/04	21	6	27	28
	15	11/04 al 17/04	34	14	48	49
	16	18/04 al 24/04	38	19	57	52
	17	25/04 al 01/05	33	14	47	43
	18	02/05 al 08/05	26	15	41	45
	19	09/05 al 15/05	40	20	60	48
	20	16/05 al 22/05	40	38	78	74
	21	23/05 al 29/05	53	26	79	65
	22	30/05 al 05/06	69	40	109	70
	23	06/06 al 12/06	48	17	65	58
	24	13/06 al 19/06	29	18	47	49
	25	20/06 al 26/06	39	23	62	51
	26	27/06 al 03/07	44	13	57	47
	27	04/07 al 10/07	21	6	27	36

# Casos confirmados y descartados según semana epidemiológica



Municipalidad de Crespo

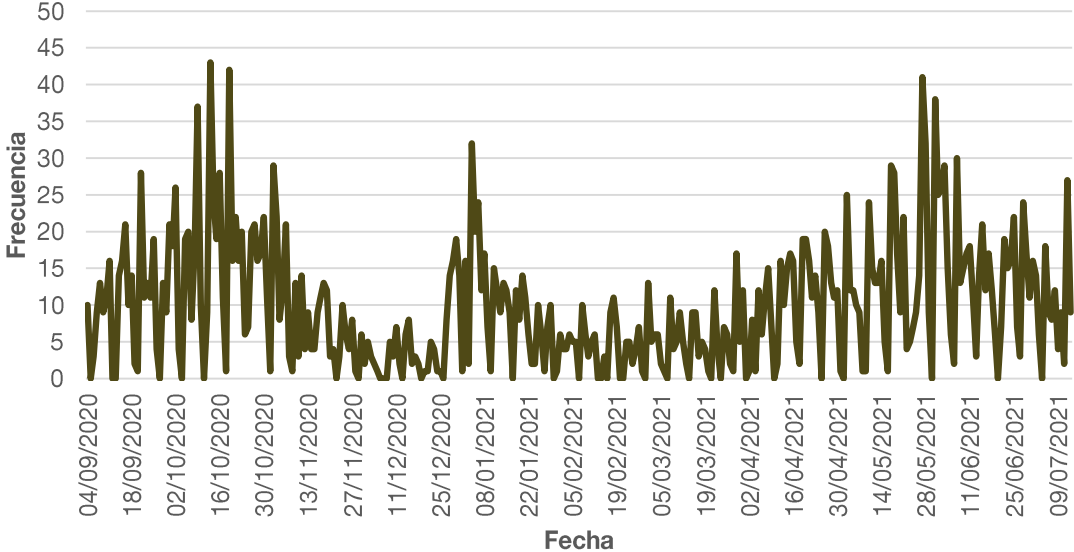




# Cantidad diaria de testeos



Municipalidad de Crespo



9

test realizados



Municipalidad  
de Crespo

# 3,1

test realizados cada 1.000 habitantes (en los últimos 7 días)



Municipalidad  
de Crespo

# 42,9% \*

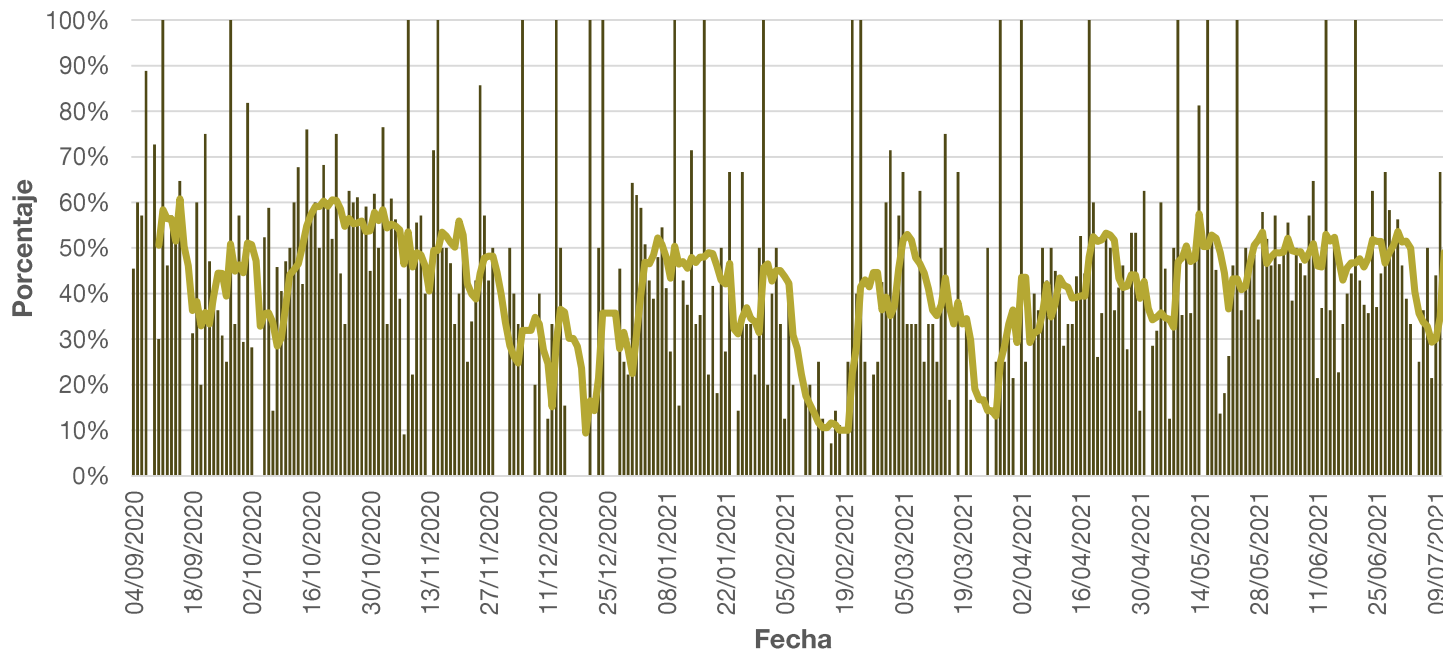
Porcentaje de positividad (acumulado desde el  
04/09/2020)

\* Porcentaje de casos positivos sobre el total de casos estudiados por laboratorio.

# Positividad de los testeos



Municipalidad  
de Crespo



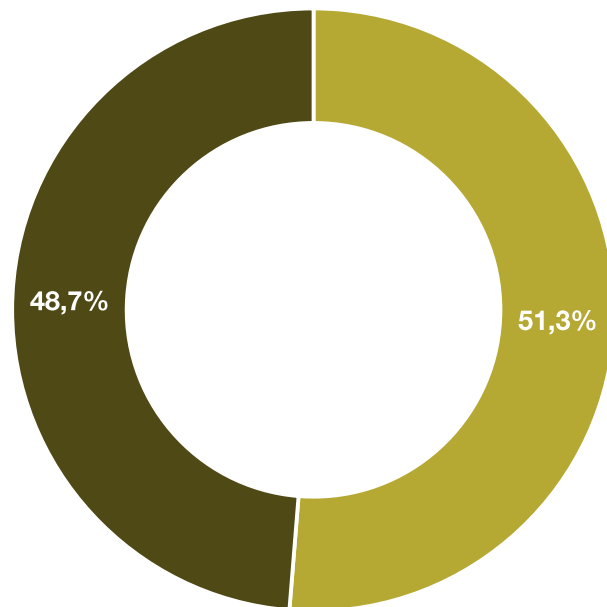
■ Porcentaje de positividad diaria

— Porcentaje de positividad promedio (últimos 7 días)

# Casos confirmados según sexo



Municipalidad  
de Crespo

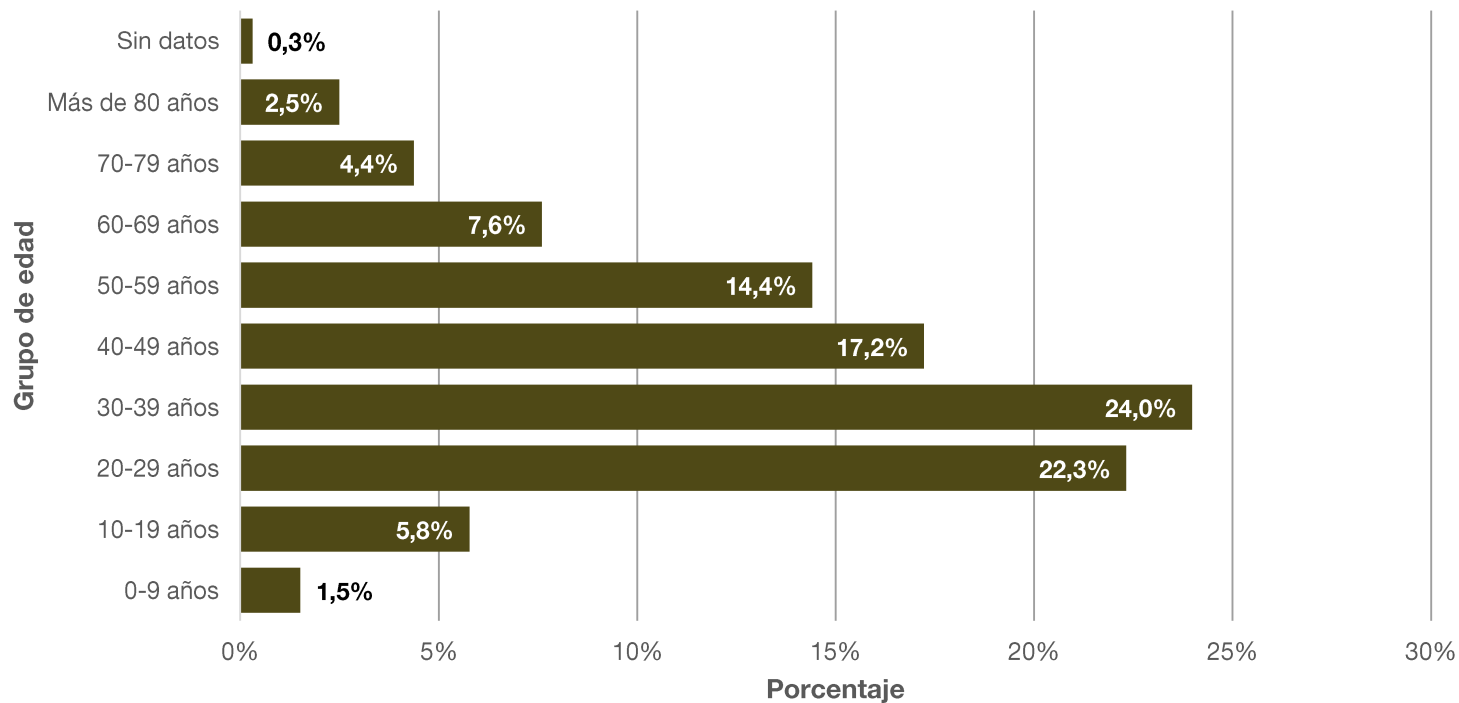


- Mujer
- Varón

# Casos confirmados según grupo de edad



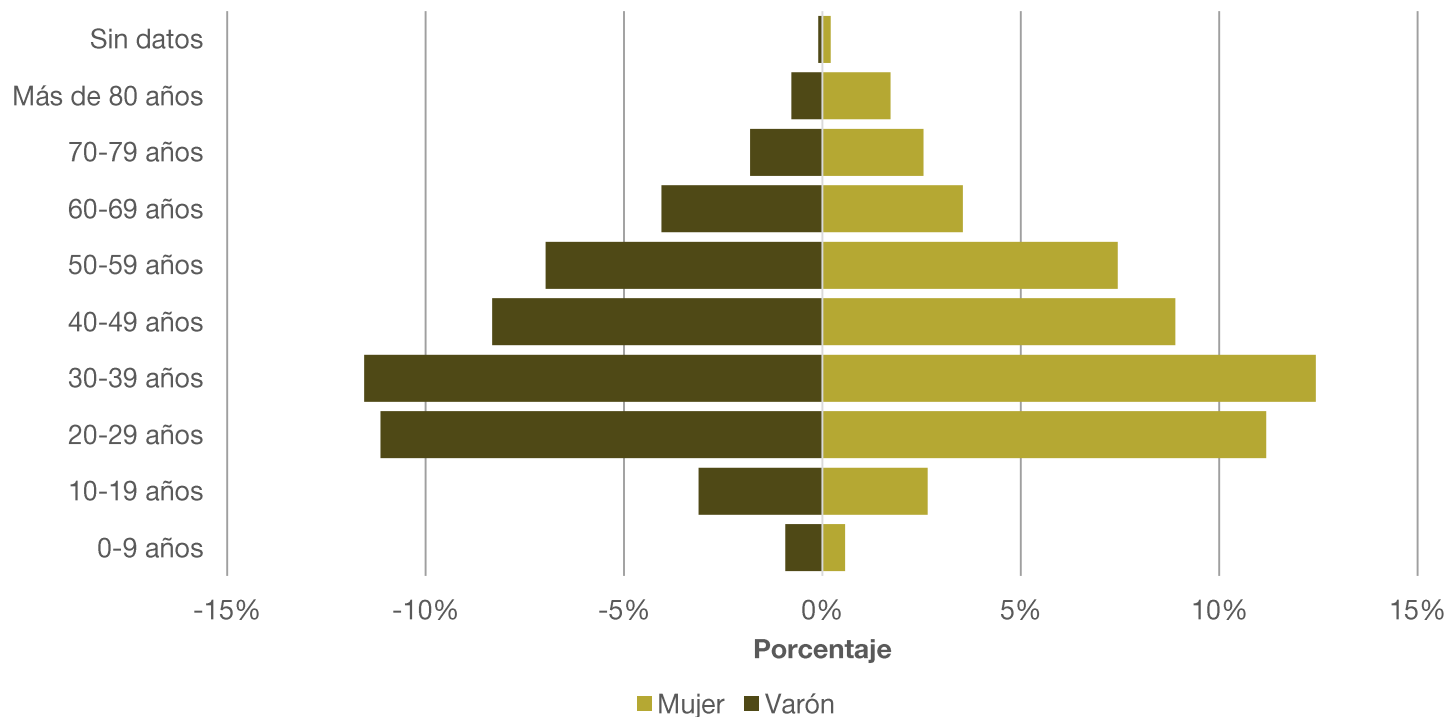
Municipalidad  
de Crespo



# Casos confirmados según grupo de edad y sexo



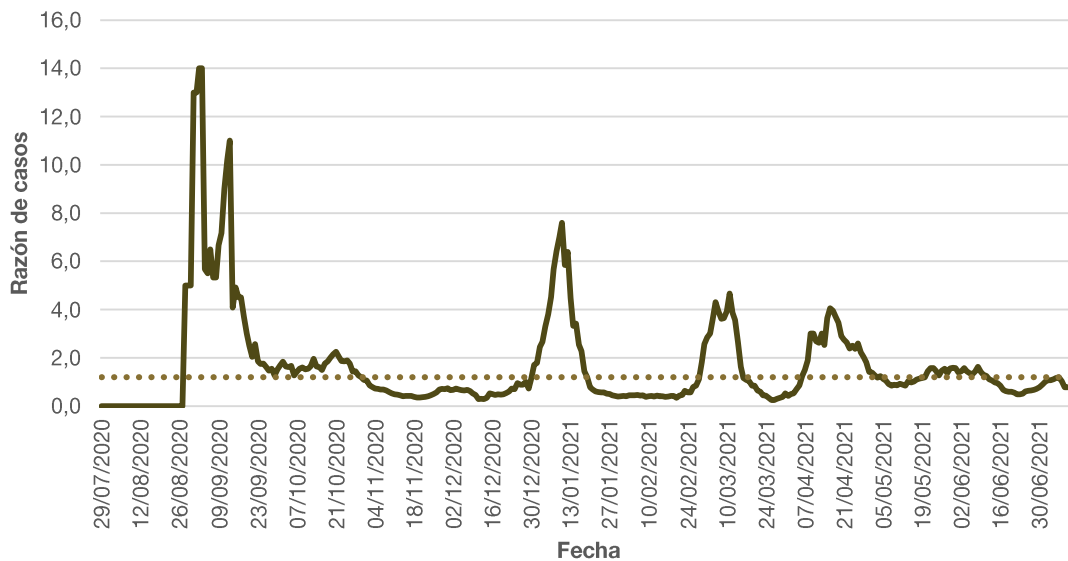
Municipalidad de Crespo



# Razón de casos



Municipalidad  
de Crespo



**0,8**

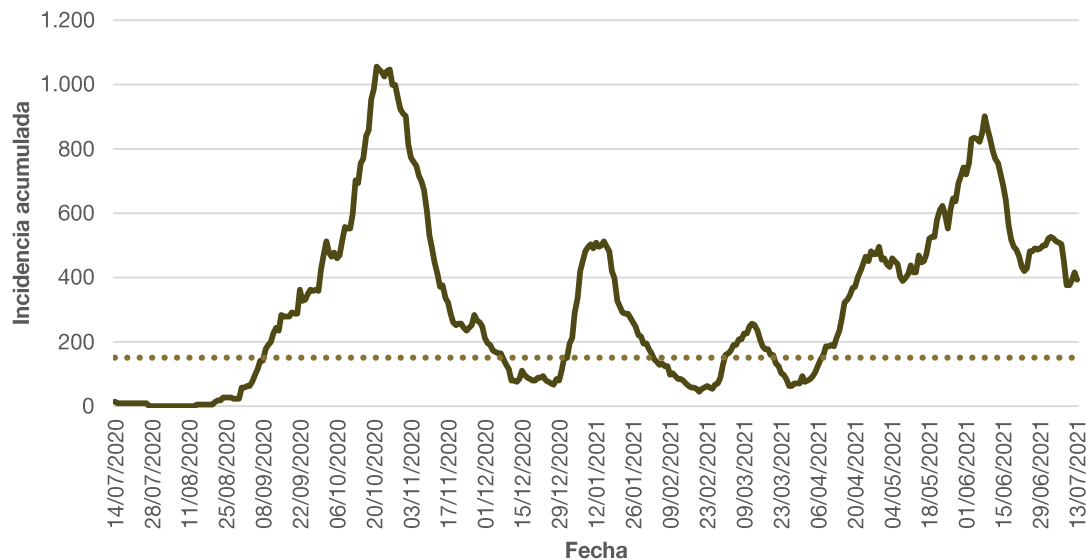
al 13/07/2021



# Incidencia acumulada (últimos 14 días)



Municipalidad  
de Crespo



# 393,1

casos cada 100.000  
habitantes (en los  
últimos 14 días)



Municipalidad  
de Crespo

**216,5 días**

**(158,7 – 340,7 días)**

Tiempo de duplicación



Municipalidad  
de Crespo

# 1,40%

Porcentaje de letalidad

# Porcentaje de letalidad



Municipalidad  
de Crespo

República Argentina

**2,13%**

Provincia de Entre Ríos

**1,66%**

Departamento Paraná

**2,00%**

Municipio de Crespo

**1,40%**

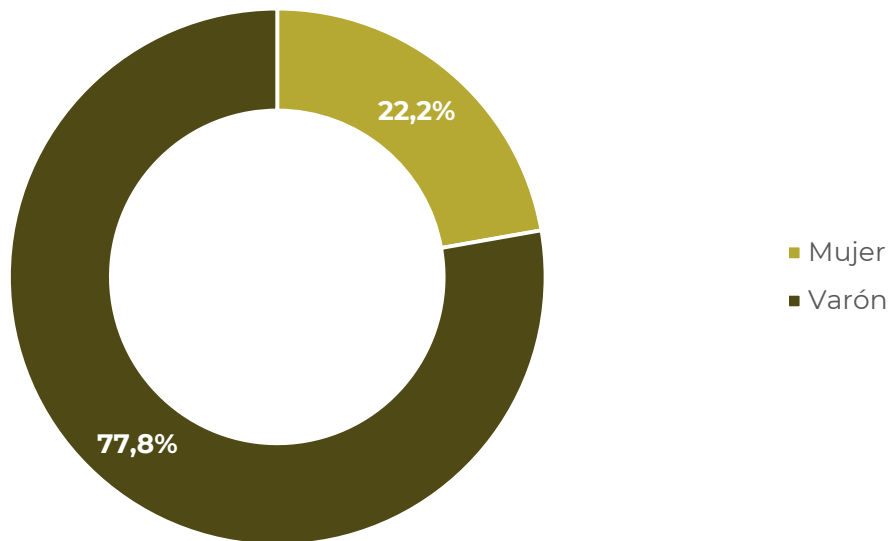
Fuente: Reporte Diario del Ministerio de Salud de la Nación y Reporte Epidemiológico de la Sala de Situación de la Dirección de Epidemiología del Ministerio de Salud de la Provincia de Entre Ríos.

# Fallecidos según sexo



Municipalidad  
de Crespo

El total de fallecidos es de **27**, con una mediana de edad de **72** años.





Municipalidad  
de Crespo

**Oficina Municipal de  
Estadísticas (OME)**