



Municipalidad
de Crespo

Situación epidemiológica

08/06/2021

Casos confirmados

14

Nuevos

3

Por epidemiología
clínica

1.666*

Acumulados

479

Por epidemiología
clínica

Casos activos

148

Casos sospechosos

4

Nuevos

4

Acumulados

Altas

16

Nuevos

1.500

Acumuladas
(desde 31/08/2020)

Casos descartados

14

Nuevos

1.534

Acumulados
(desde
04/09/2020)

Fallecidos

18**

Contactos estrechos activos

200



Municipalidad
de Crespo

* Sobre el total informado por la Dirección de Epidemiología (Ministerio de Salud de la Provincia de Entre Ríos) al Área de Salud del Municipio de Crespo y por los datos suministrados por los laboratorios bioquímicos de la ciudad.

** Datos del Reporte epidemiológico - Sala de Situación - Dirección de Epidemiología - Ministerio de Salud de la Provincia de Entre Ríos

Incidencia acumulada cada 100.000 habitantes



Municipalidad
de Crespo

República Argentina

8.834,4

Provincia de Entre Ríos

6.739,1

Departamento Paraná

7.013,8

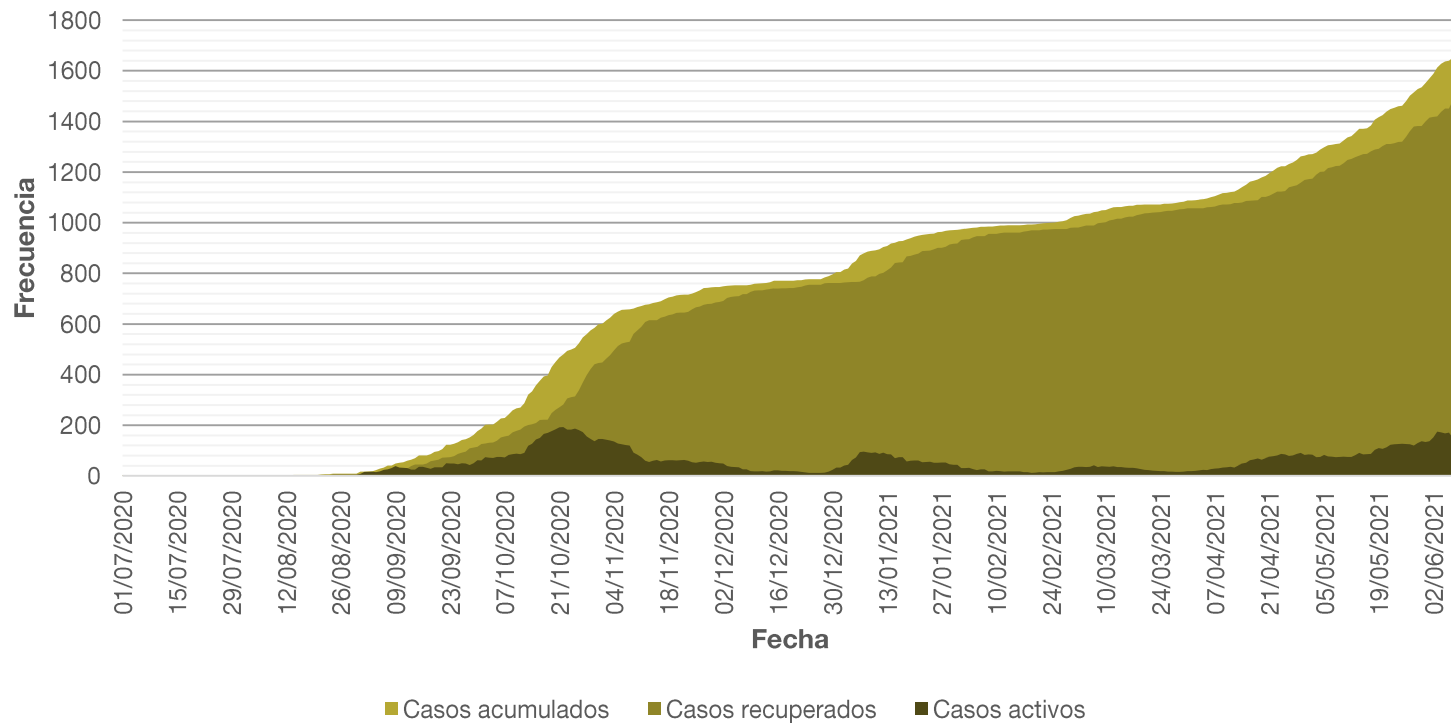
Municipio de Crespo

7.358,7

Casos acumulados, activos y recuperados



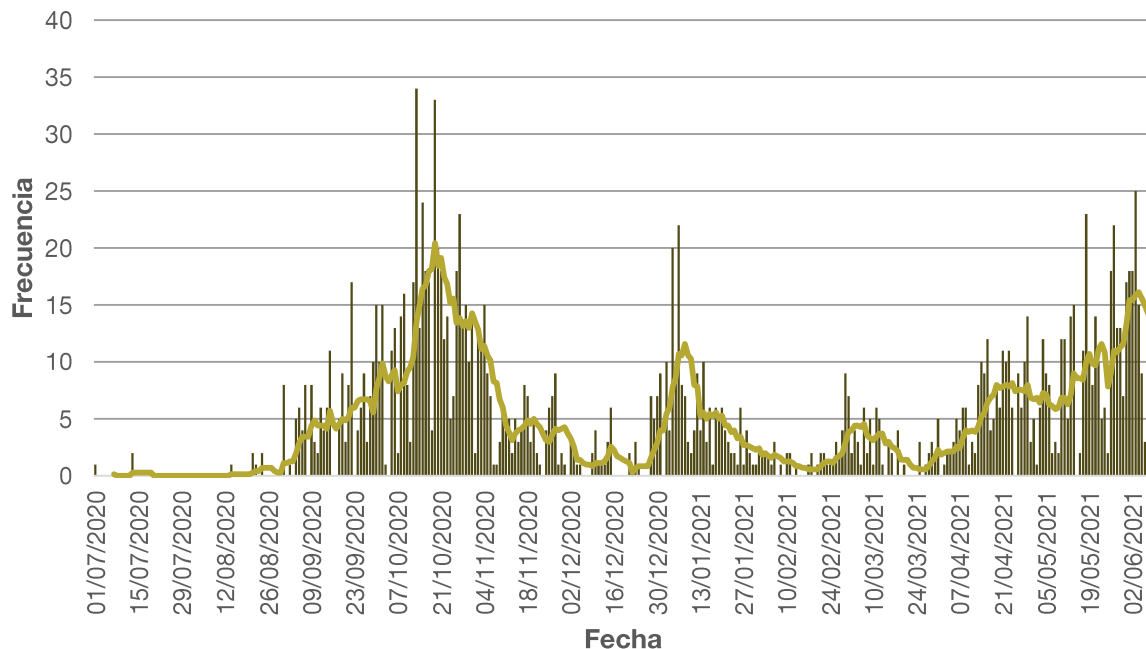
Municipalidad
de Crespo



Casos diarios y casos promedios



Municipalidad
de Crespo



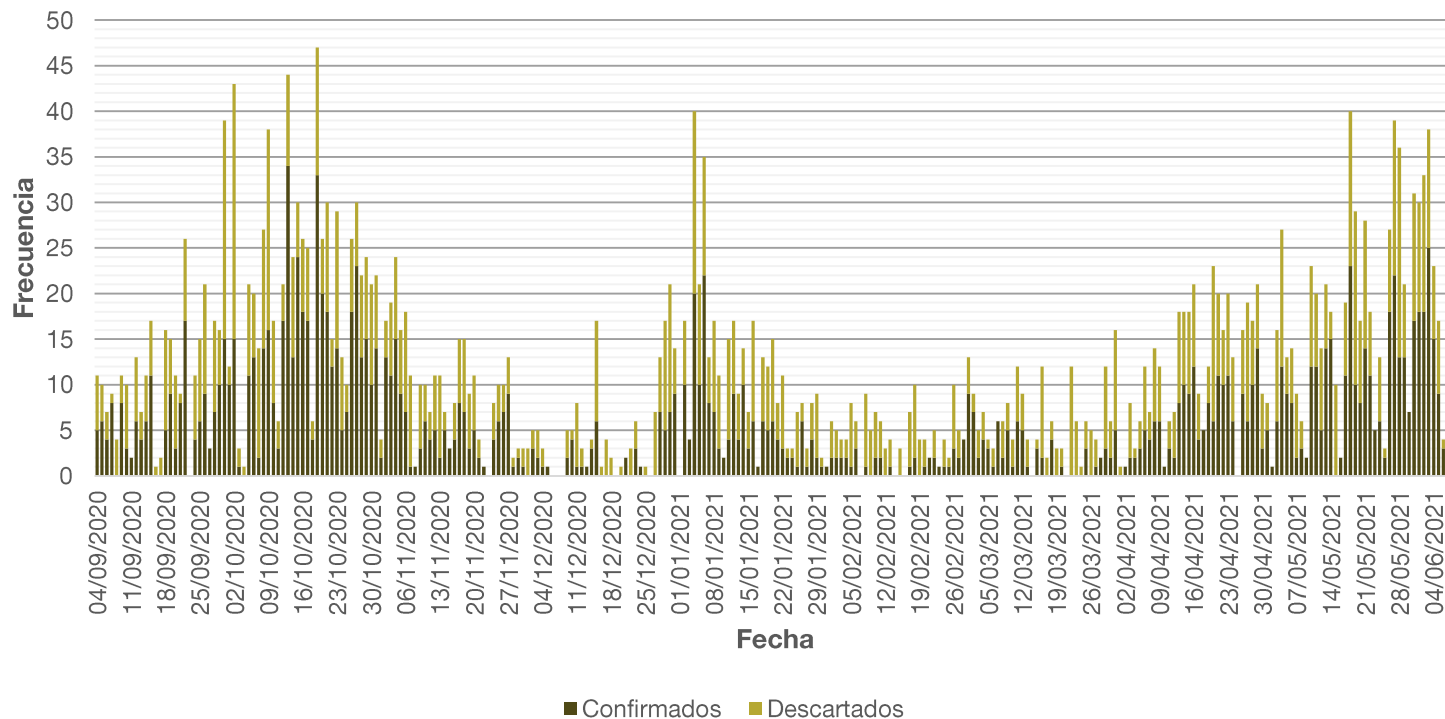
■ Casos diarios — Casos (promedio últimos 7 días)

13,7
casos (promedio
últimos 7 días)

Casos confirmados y descartados



Municipalidad
de Crespo



Casos confirmados y descartados según semana epidemiológica



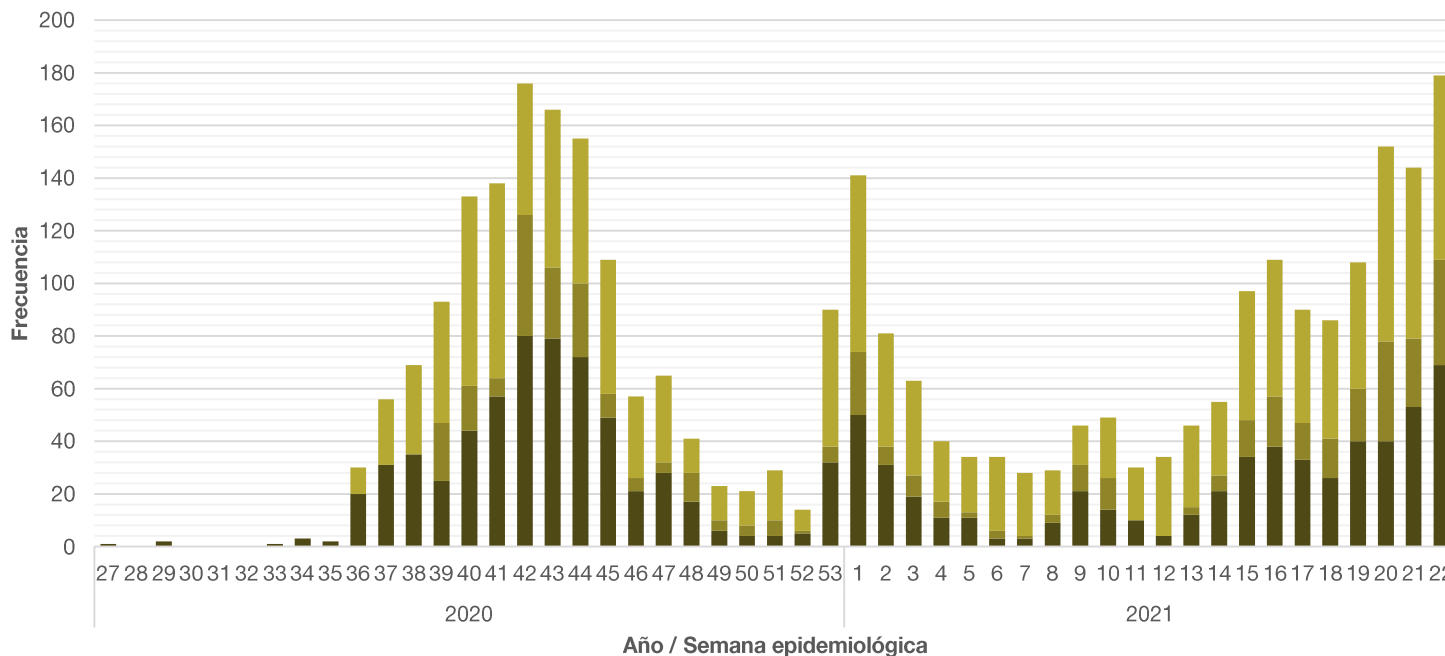
Municipalidad
de Crespo

Año	Semana epidemiológica	Fecha	Confirmados por laboratorio	Confirmados por epidemiología clínica	Total confirmados	Descartados
2021	2	10/01 al 16/01	31	7	38	43
	3	17/01 al 23/01	19	8	27	36
	4	24/01 al 30/01	11	6	17	23
	5	31/01 al 06/02	11	2	13	21
	6	07/02 al 13/02	3	3	6	28
	7	14/02 al 20/02	3	1	4	24
	8	21/02 al 27/02	9	3	12	17
	9	28/02 al 06/03	21	10	31	15
	10	07/03 al 13/03	14	12	26	23
	11	14/03 al 20/03	10	0	10	20
	12	21/03 al 27/03	4	0	4	30
	13	28/03 al 03/04	12	3	15	31
	14	04/04 al 10/04	21	6	27	28
	15	11/04 al 17/04	34	14	48	49
	16	18/04 al 24/04	38	19	57	52
	17	25/04 al 01/05	33	14	47	43
	18	02/05 al 08/05	26	15	41	45
	19	09/05 al 15/05	40	20	60	48
	20	16/05 al 22/05	40	38	78	74
	21	23/05 al 29/05	53	26	79	65
	22	30/05 al 05/06	69	40	109	70

Casos confirmados y descartados según semana epidemiológica



Municipalidad de Crespo

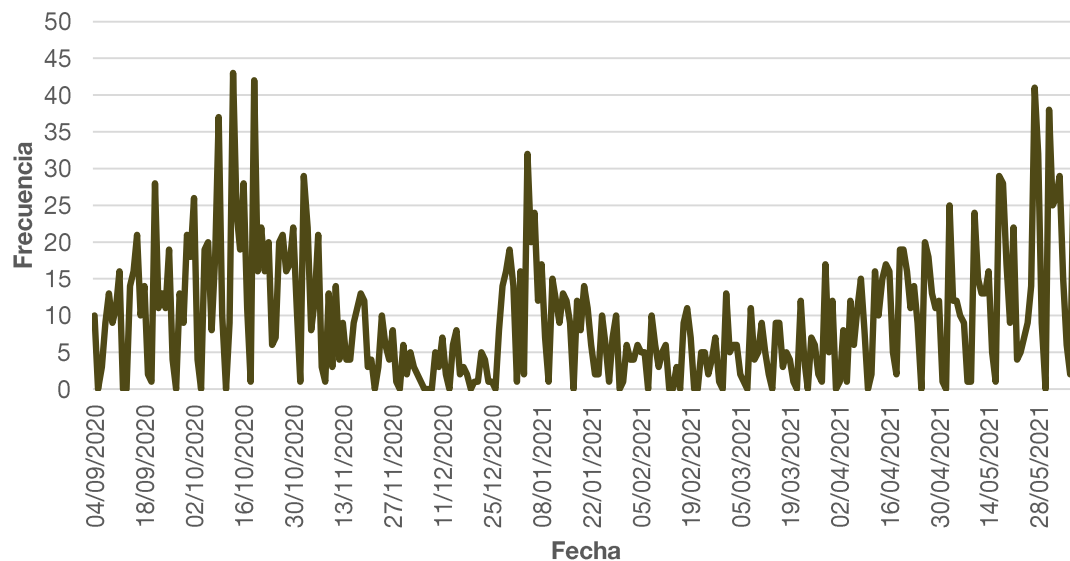


■ Confirmados por laboratorio ■ Confirmados por epidemiología clínica ■ Descartados

Cantidad diaria de testeos



Municipalidad
de Crespo



13

test realizados



Municipalidad
de Crespo

5,3

test realizados cada 1.000 habitantes (en los últimos 7 días)



Municipalidad
de Crespo

43,0% *

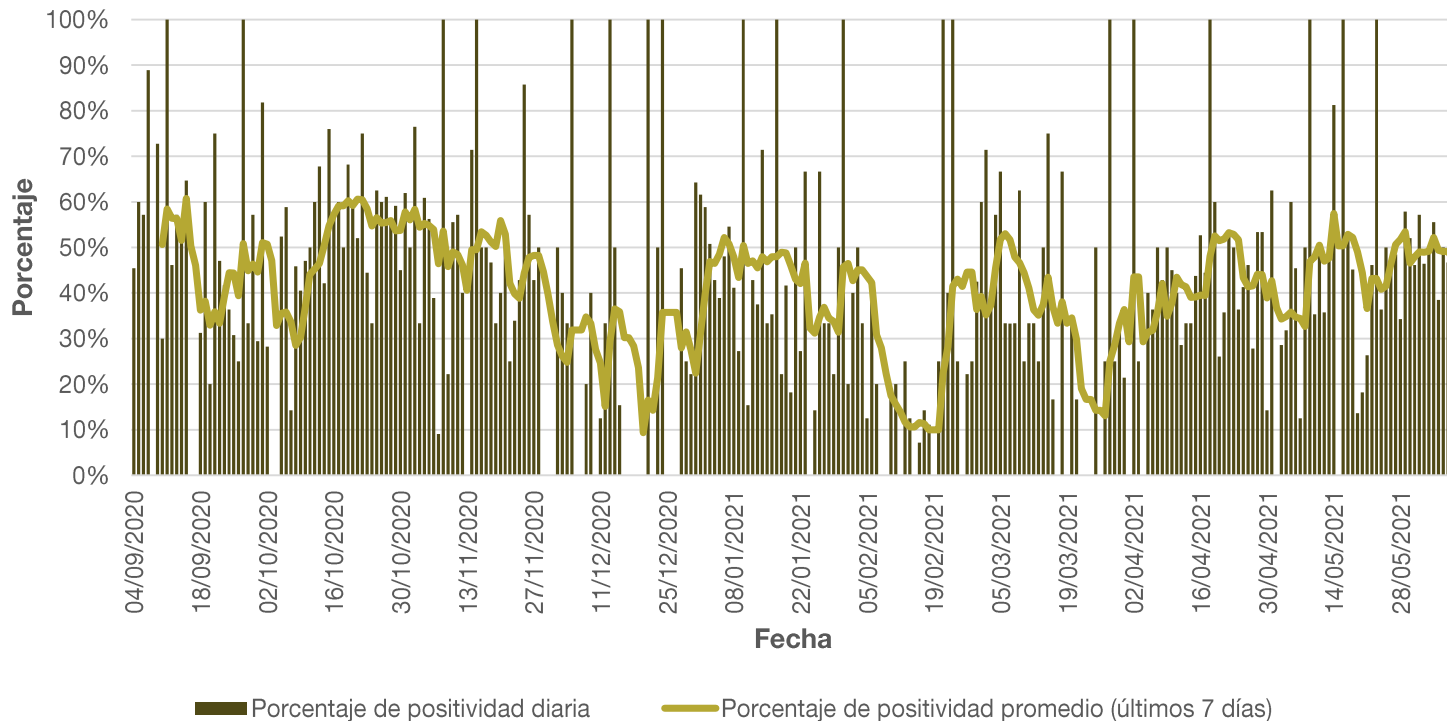
Porcentaje de positividad (acumulado desde el
04/09/2020)

* Porcentaje de casos positivos sobre el total de casos estudiados por laboratorio.

Positividad de los testeos



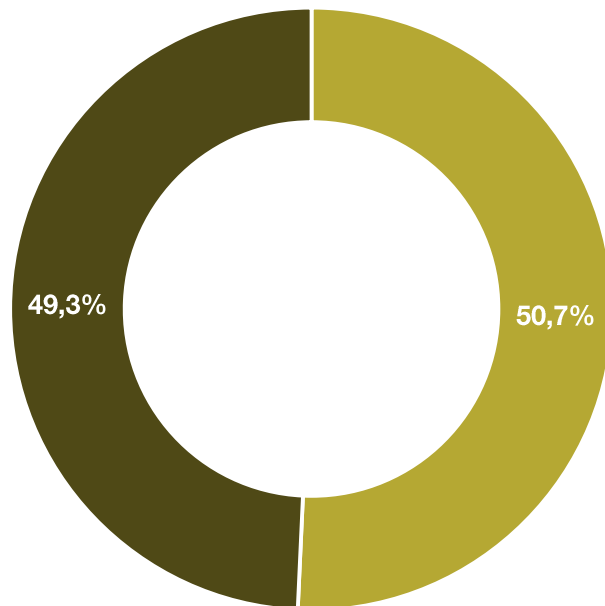
Municipalidad
de Crespo



Casos confirmados según sexo



Municipalidad
de Crespo

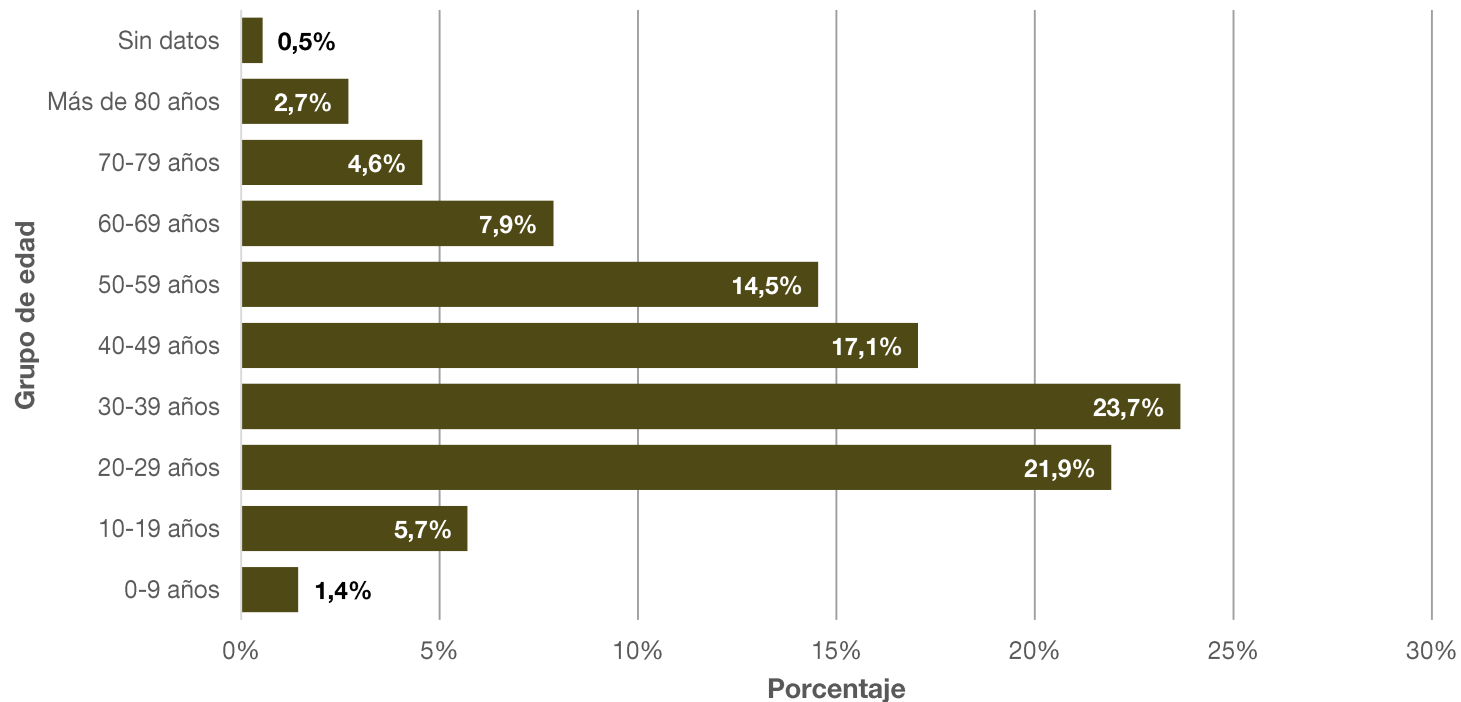


- Mujer
- Varón

Casos confirmados según grupo de edad



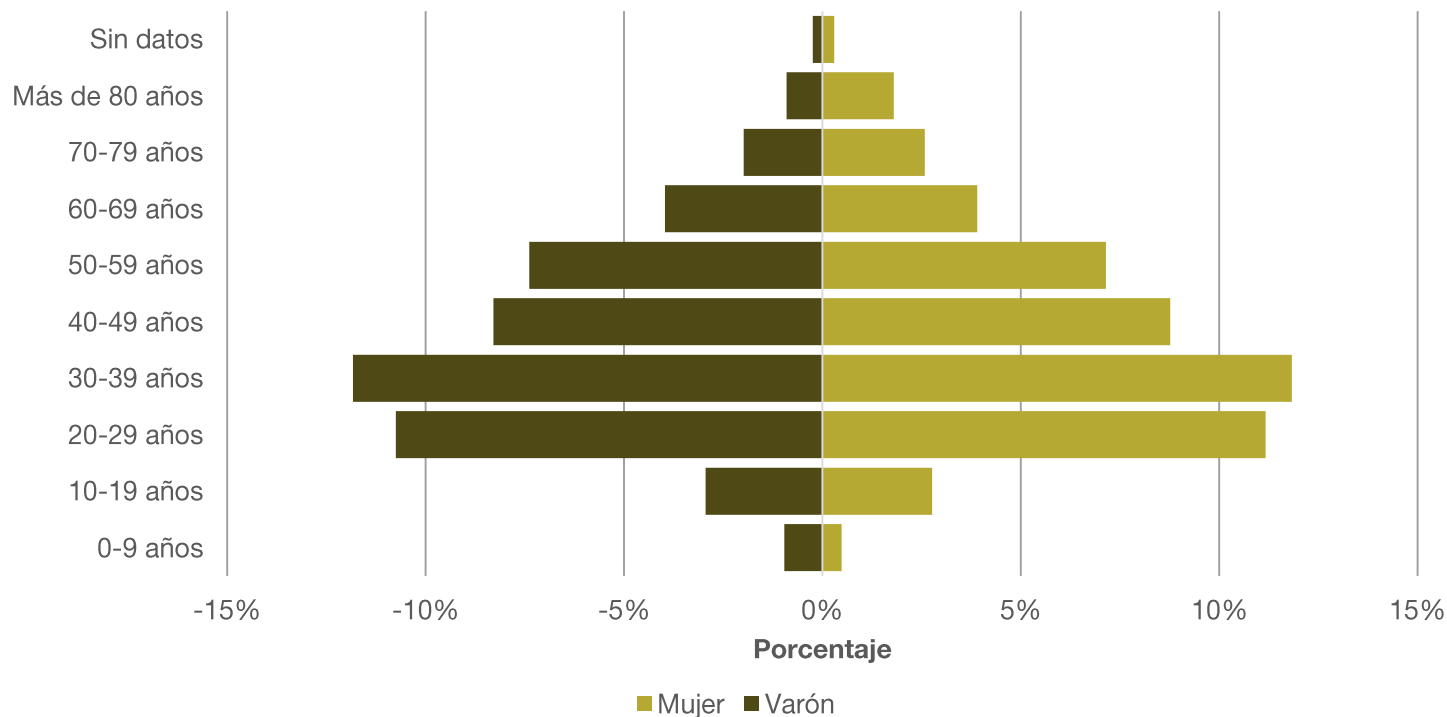
Municipalidad
de Crespo



Casos confirmados según grupo de edad y sexo



Municipalidad
de Crespo





Municipalidad
de Crespo

1,08%

Porcentaje de letalidad

Porcentaje de letalidad



Municipalidad
de Crespo

República Argentina

2,06%

Provincia de Entre Ríos

1,54%

Departamento Paraná

1,82%

Municipio de Crespo

1,08%

Fuente: Reporte Diario del Ministerio de Salud de la Nación y Reporte Epidemiológico de la Sala de Situación de la Dirección de Epidemiología del Ministerio de Salud de la Provincia de Entre Ríos.



Municipalidad
de Crespo

**Oficina Municipal de
Estadísticas (OME)**