



Municipalidad  
de Crespo

# Situación epidemiológica

01/06/2021

## Casos confirmados

**18**

Nuevos



**0**

Por epidemiología  
clínica

**1.570\***

Acumulados



**441**

Por epidemiología  
clínica

## Casos activos

**137**

\* Sobre el total informado por la Dirección de Epidemiología (Ministerio de Salud de la Provincia de Entre Ríos) al Área de Salud del Municipio de Crespo y por los datos suministrados por los laboratorios bioquímicos de la ciudad.

## Casos sospechosos

**9**

Nuevos

**9**

Acumulados

## Altas

**15**

Nuevos

**1.415**

Acumuladas  
(desde 31/08/2020)

## Casos descartados

**12**

Nuevos

**1.467**

Acumulados  
(desde  
04/09/2020)

## Fallecidos

**18\*\***

**Contactos estrechos activos**

**189**



Municipalidad  
de Crespo

\*\* Datos del Reporte epidemiológico - Sala de Situación - Dirección de Epidemiología - Ministerio de Salud de la Provincia de Entre Ríos

# Incidencia acumulada cada 100.000 habitantes



Municipalidad  
de Crespo

República Argentina

**8.412,1**

Provincia de Entre Ríos

**6.263,0**

Departamento Paraná

**6.574,7**

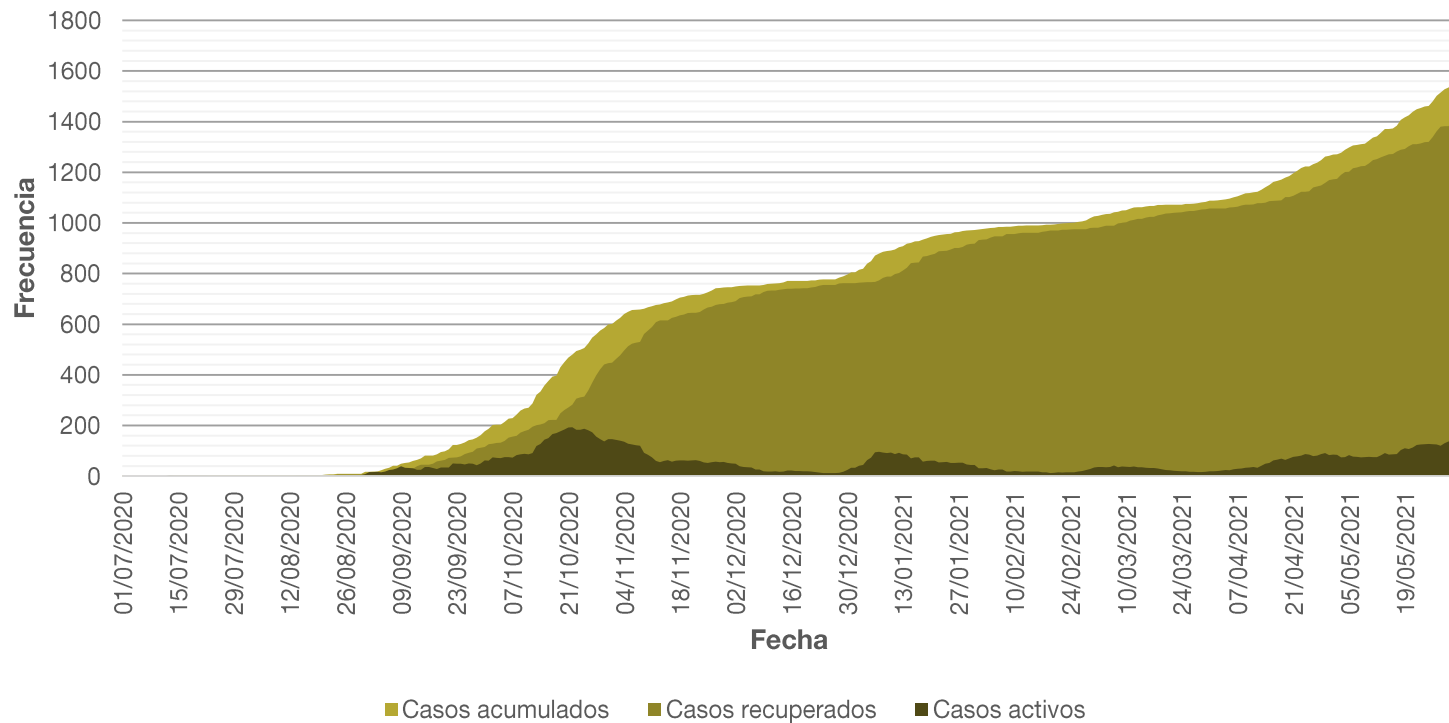
Municipio de Crespo

**6.939,0**

# Casos acumulados, activos y recuperados



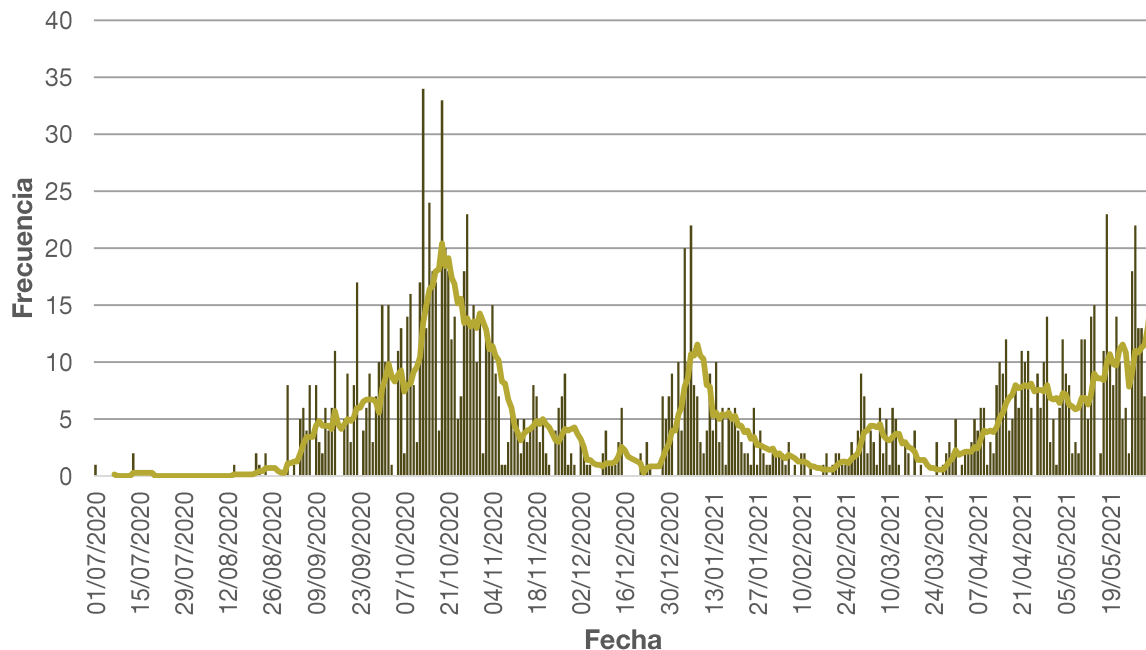
Municipalidad  
de Crespo



# Casos diarios y casos promedios



Municipalidad  
de Crespo



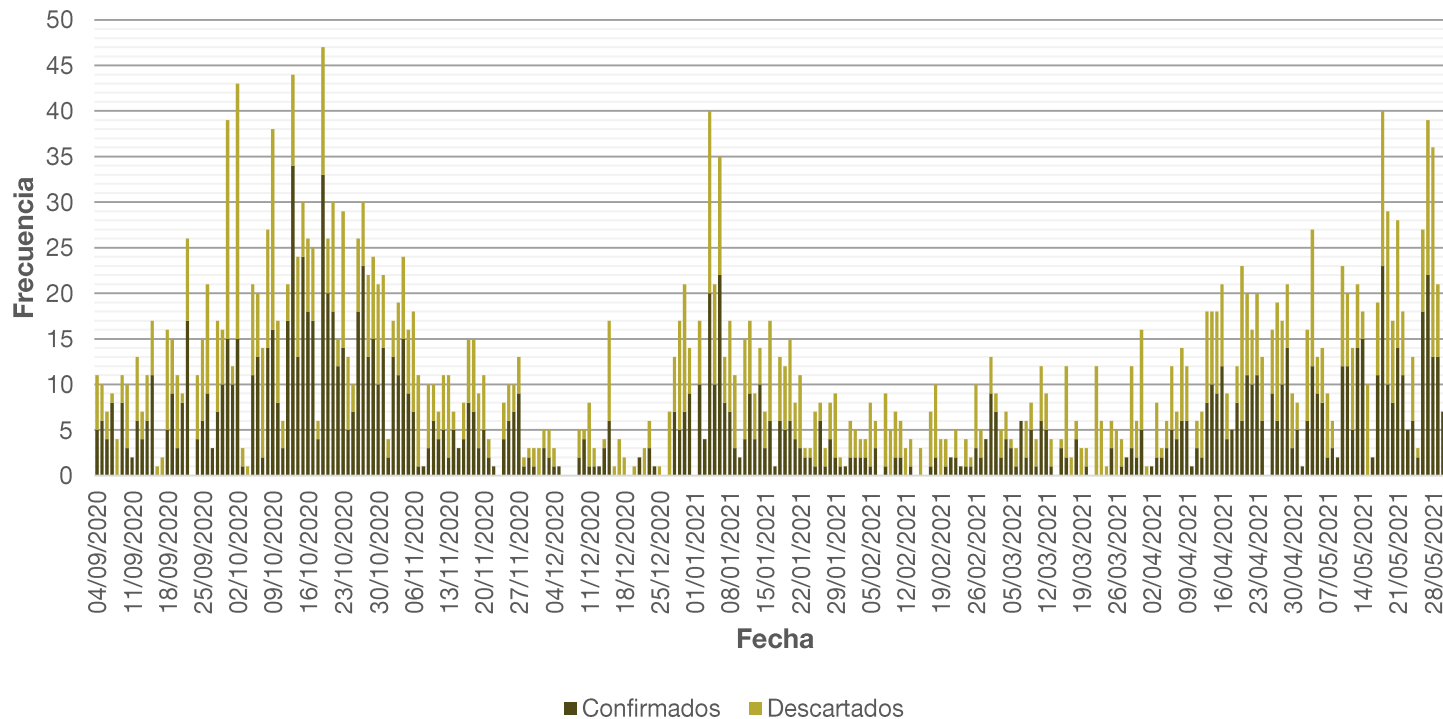
■ Casos diarios    — Casos (promedio últimos 7 días)

**15,4**  
casos (promedio  
últimos 7 días)

# Casos confirmados y descartados



Municipalidad  
de Crespo



# Casos confirmados y descartados según semana epidemiológica



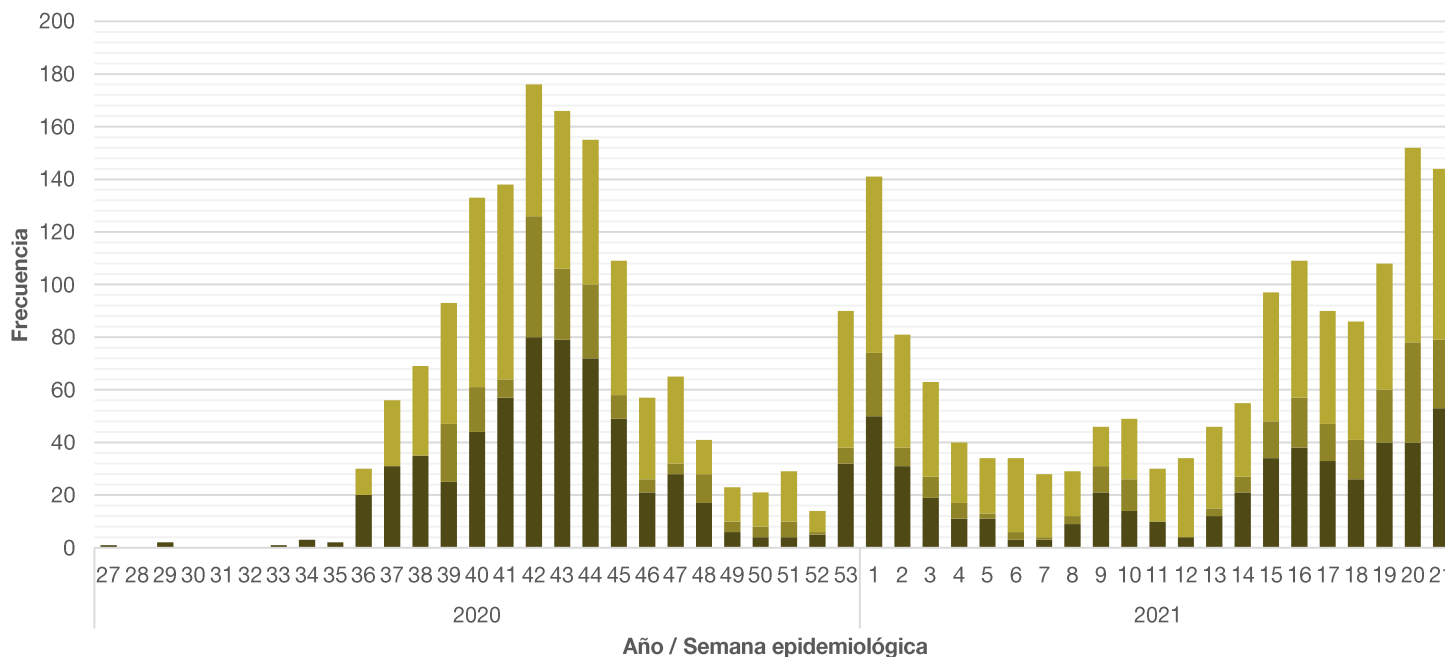
Municipalidad  
de Crespo

Año	Semana epidemiológica	Fecha	Confirmados por laboratorio	Confirmados por epidemiología clínica	Total confirmados	Descartados
2021	1	03/01 al 09/01	50	24	74	67
	2	10/01 al 16/01	31	7	38	43
	3	17/01 al 23/01	19	8	27	36
	4	24/01 al 30/01	11	6	17	23
	5	31/01 al 06/02	11	2	13	21
	6	07/02 al 13/02	3	3	6	28
	7	14/02 al 20/02	3	1	4	24
	8	21/02 al 27/02	9	3	12	17
	9	28/02 al 06/03	21	10	31	15
	10	07/03 al 13/03	14	12	26	23
	11	14/03 al 20/03	10	0	10	20
	12	21/03 al 27/03	4	0	4	30
	13	28/03 al 03/04	12	3	15	31
	14	04/04 al 10/04	21	6	27	28
	15	11/04 al 17/04	34	14	48	49
	16	18/04 al 24/04	38	19	57	52
	17	25/04 al 01/05	33	14	47	43
	18	02/05 al 08/05	26	15	41	45
	19	09/05 al 15/05	40	20	60	48
	20	16/05 al 22/05	40	38	78	74
	21	23/05 al 29/05	53	26	79	65

# Casos confirmados y descartados según semana epidemiológica



Municipalidad de Crespo



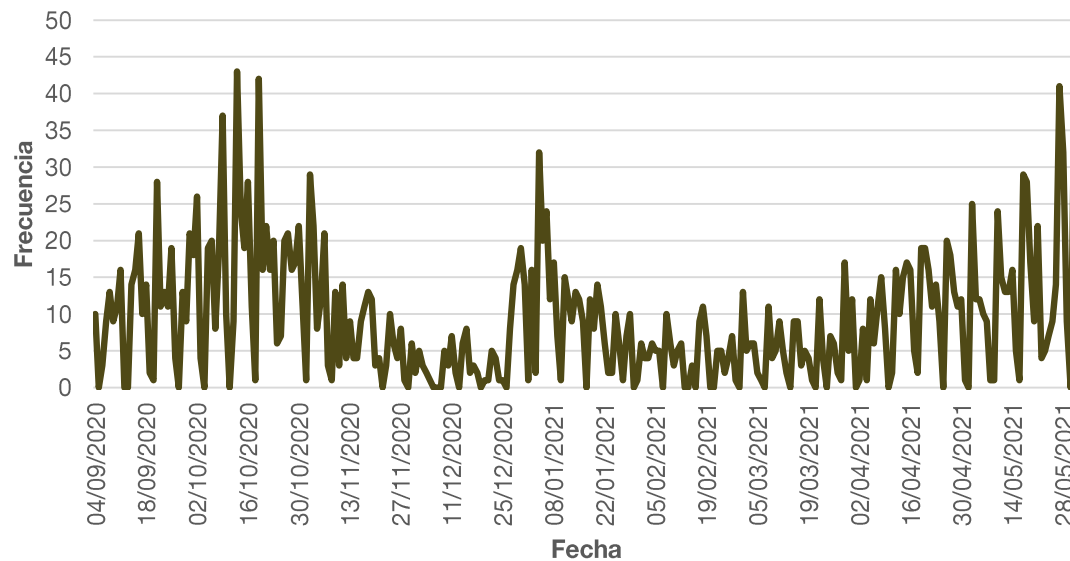
■ Confirmed by laboratory ■ Confirmed by clinical epidemiology ■ Discarded



# Cantidad diaria de testeos



Municipalidad  
de Crespo



**25**

test realizados



Municipalidad  
de Crespo

# 7,0

test realizados cada 1.000 habitantes (en los últimos 7 días)



Municipalidad  
de Crespo

**42,8% \***

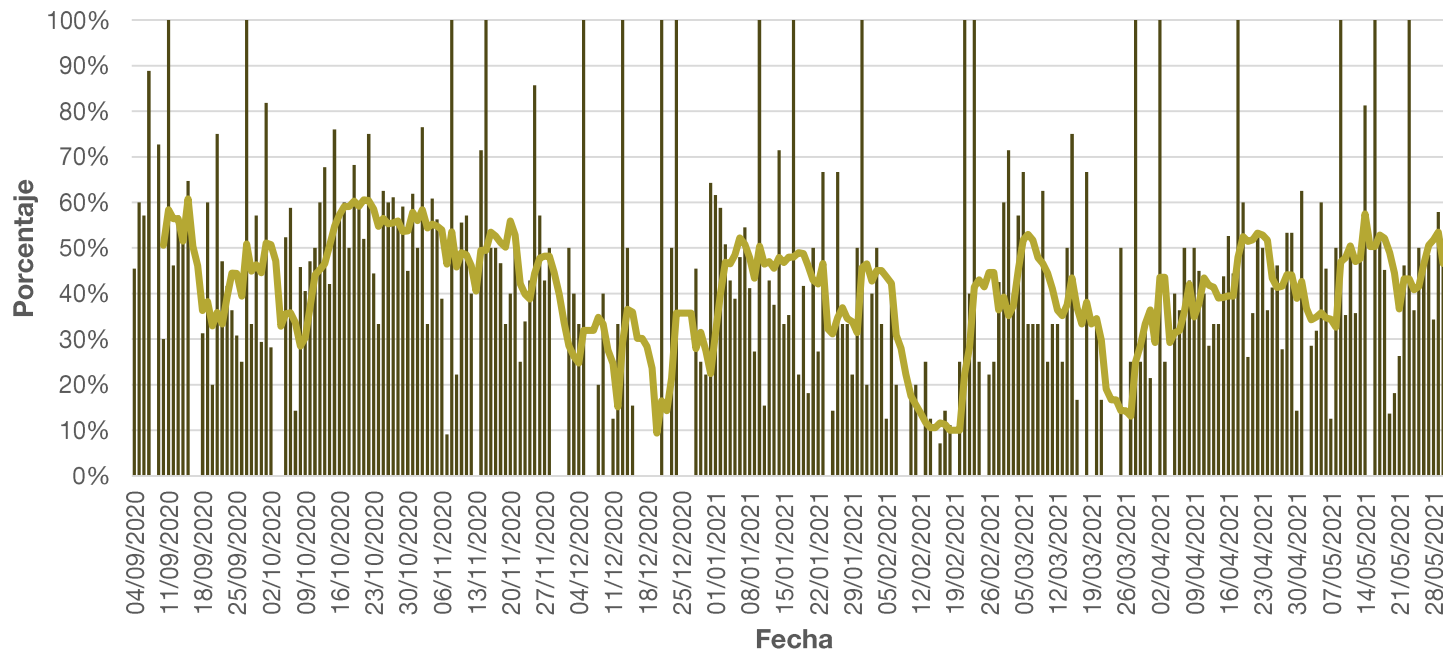
Porcentaje de positividad (acumulado desde el  
04/09/2020)

\* Porcentaje de casos positivos sobre el total de casos estudiados por laboratorio.

# Positividad de los testeos



Municipalidad  
de Crespo



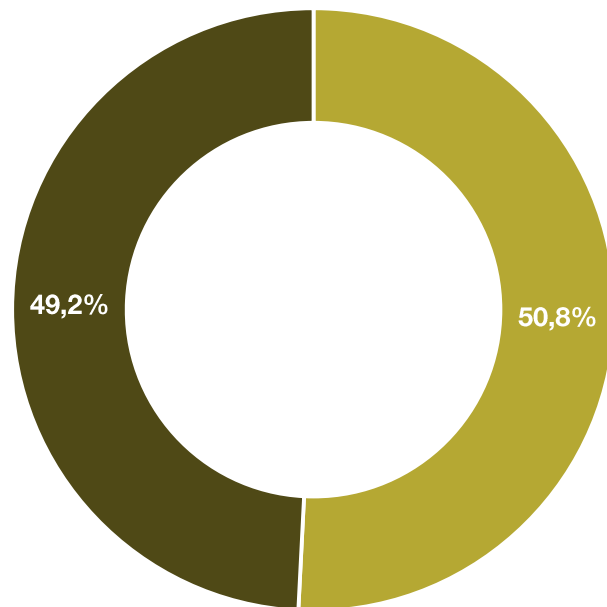
■ Porcentaje de positividad diaria

— Porcentaje de positividad promedio (últimos 7 días)

# Casos confirmados según sexo



Municipalidad  
de Crespo

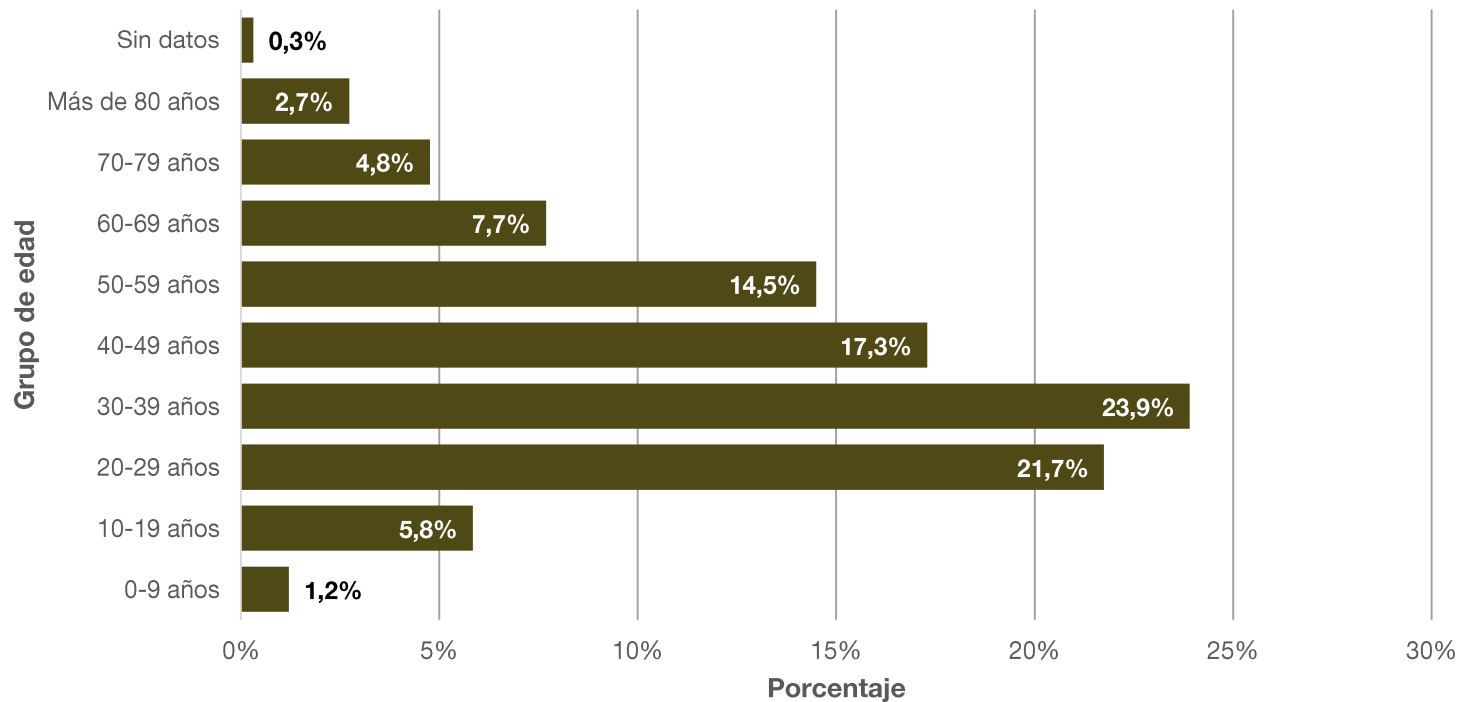


- Mujer
- Varón

# Casos confirmados según grupo de edad



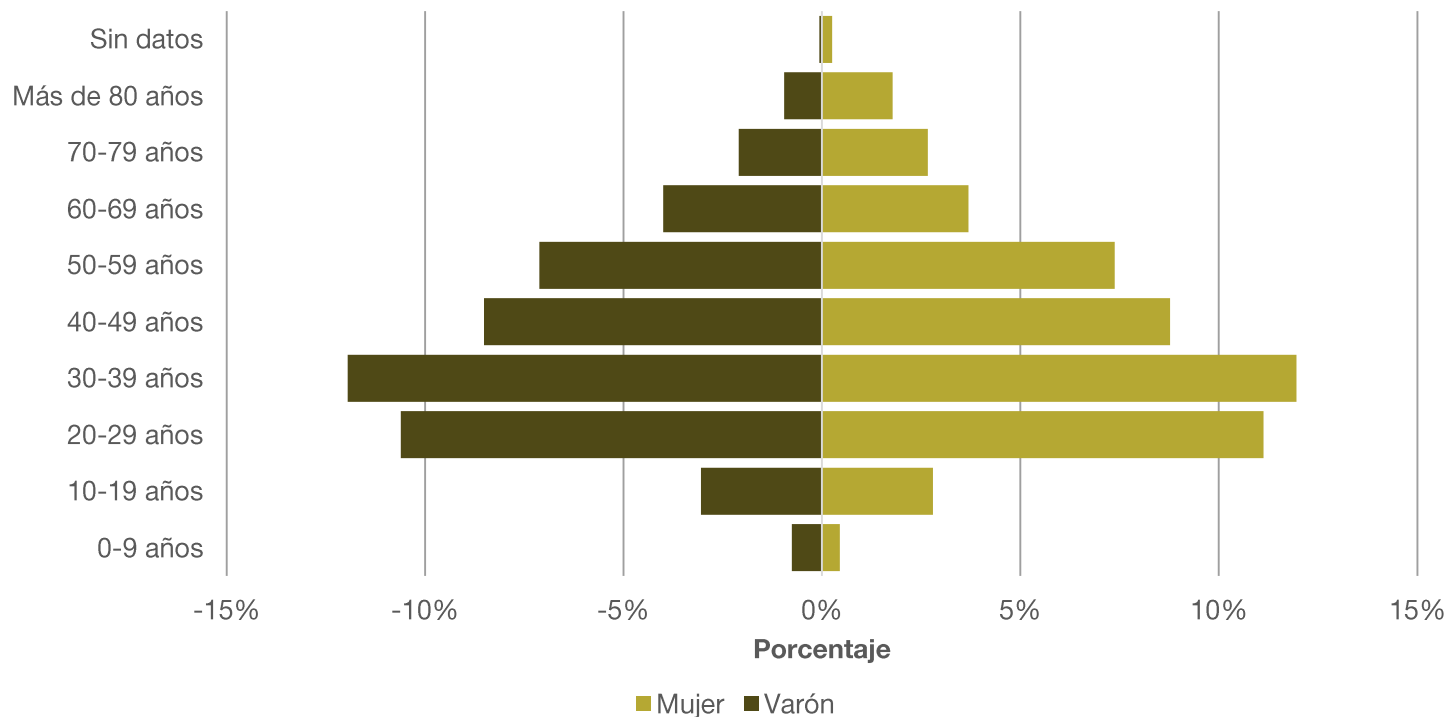
Municipalidad  
de Crespo



# Casos confirmados según grupo de edad y sexo



Municipalidad de Crespo





Municipalidad  
de Crespo

# 1,15%

Porcentaje de letalidad



# Porcentaje de letalidad



Municipalidad  
de Crespo

República Argentina

**2,06%**

Provincia de Entre Ríos

**1,56%**

Departamento Paraná

**1,85%**

Municipio de Crespo

**1,15%**

Fuente: Reporte Diario del Ministerio de Salud de la Nación y Reporte Epidemiológico de la Sala de Situación de la Dirección de Epidemiología del Ministerio de Salud de la Provincia de Entre Ríos.



Municipalidad  
de Crespo

**Oficina Municipal de  
Estadísticas (OME)**