



Municipalidad  
de Crespo

# Situación epidemiológica

23/03/2021

## Casos confirmados

**0\***

Nuevos

**0**

Por epidemiología  
clínica

**1.072\***

Acumulados

**274**

Por epidemiología  
clínica

## Casos sospechosos

**1**

Nuevos

**1**

Acumulados

## Casos descartados

**6**

Nuevos

**994**

Acumulados  
(desde  
04/09/2020)

## Casos activos

**20**

## Altas

**1**

Nuevos

**1.041**

Acumuladas  
(desde 31/08/2020)

## Fallecidos

**11\*\***

**Contactos estrechos activos**

**23**



Municipalidad  
de Crespo

\* Sobre el total informado por la Dirección de Epidemiología (Ministerio de Salud de la Provincia de Entre Ríos) al Área de Salud del Municipio de Crespo y por los datos suministrados por los laboratorios bioquímicos de la ciudad.

\*\* Datos del Reporte epidemiológico - Sala de Situación - Dirección de Epidemiología - Ministerio de Salud de la Provincia de Entre Ríos

# Incidencia acumulada cada 100.000 habitantes



Municipalidad  
de Crespo

República Argentina

**4.984,0**

Provincia de Entre Ríos

**3.580,6**

Departamento Paraná

**4.205,5**

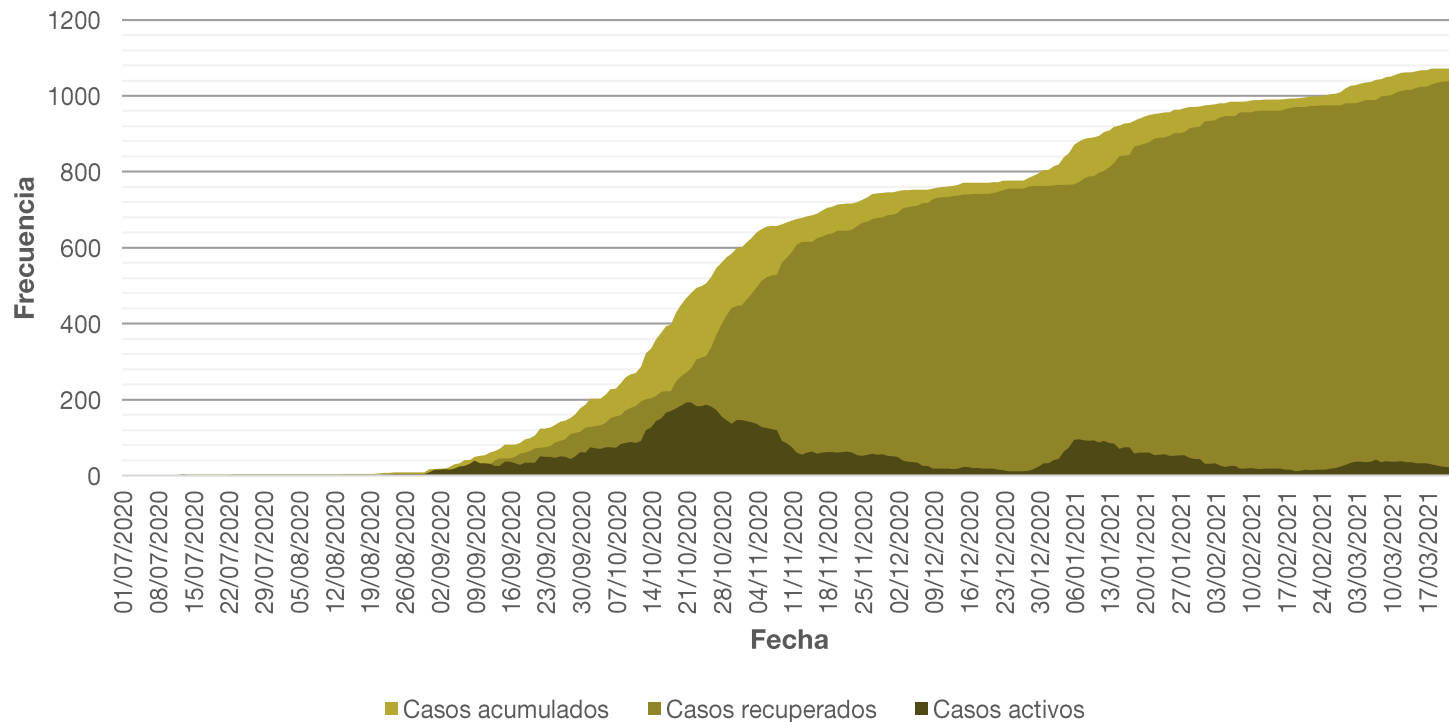
Municipio de Crespo

**4.735,0**

# Casos acumulados, activos y recuperados



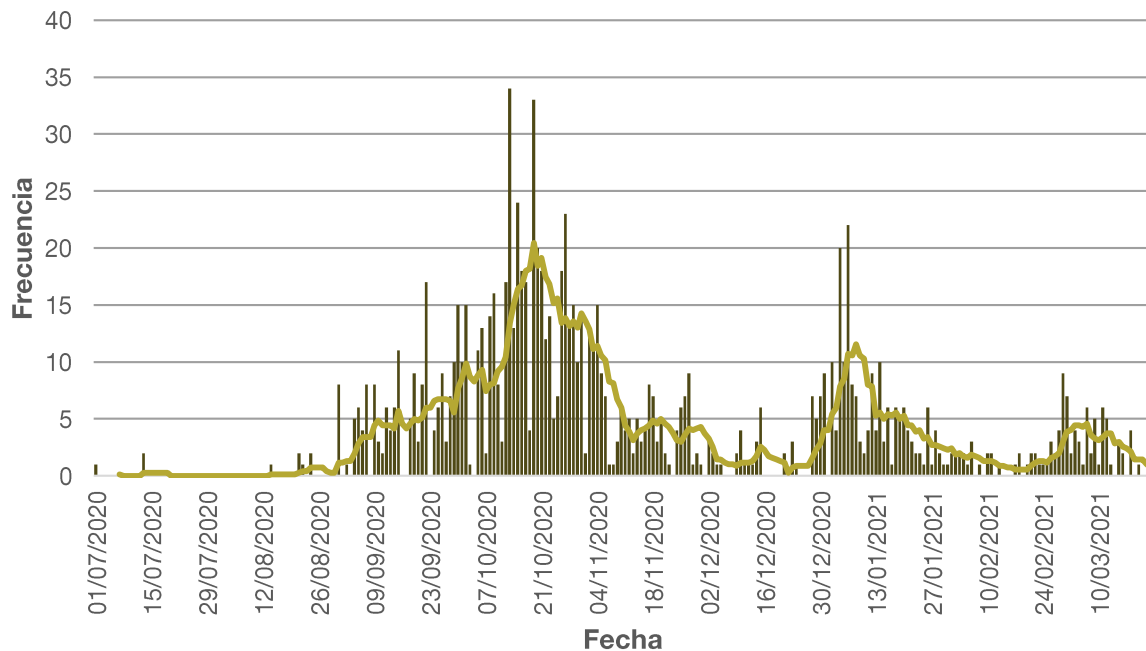
Municipalidad  
de Crespo



# Casos diarios y casos promedios



Municipalidad  
de Crespo



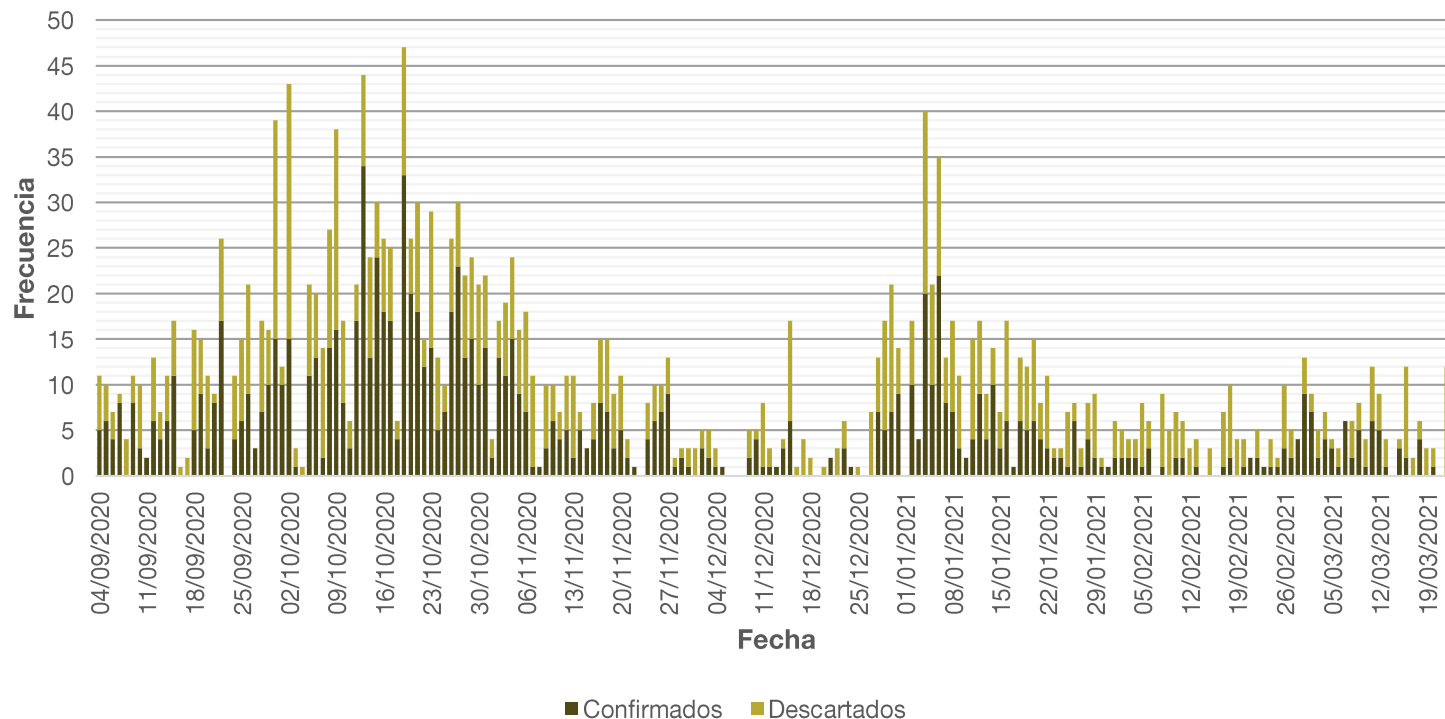
■ Casos diarios    — Casos (promedio últimos 7 días)

**0,7**  
casos (promedio  
últimos 7 días)

# Casos confirmados y descartados



Municipalidad  
de Crespo



# Casos confirmados y descartados según semana epidemiológica



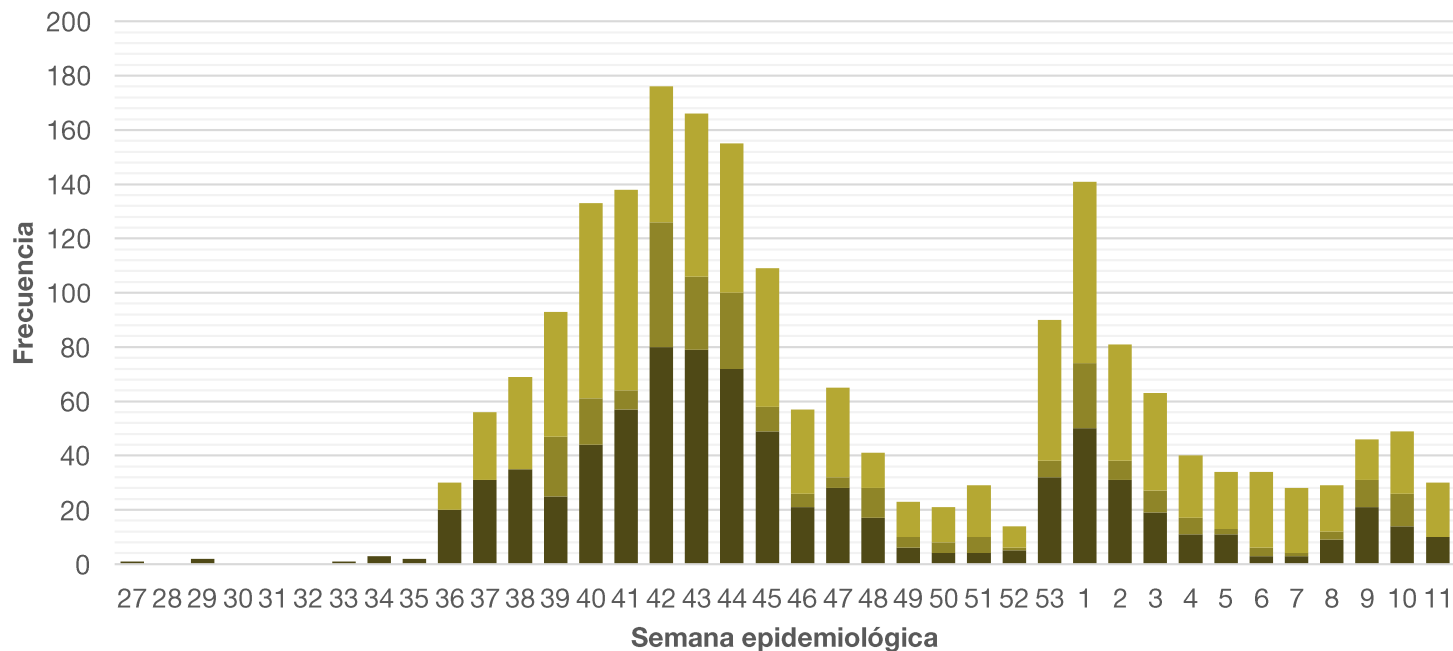
Municipalidad  
de Crespo

<b>Semana epidemiológica</b>	<b>Fecha</b>	<b>Confirmados por laboratorio</b>	<b>Confirmados por epidemiología clínica</b>	<b>Total confirmados</b>	<b>Descartados</b>
45	01/11 al 07/11	49	9	58	51
46	08/11 al 14/11	21	5	26	31
47	15/11 al 21/11	28	4	32	33
48	22/11 al 28/11	17	11	28	13
49	29/11 al 05/12	6	4	10	13
50	06/12 al 12/12	4	4	8	13
51	13/12 al 19/12	4	6	10	19
52	20/12 al 26/12	5	1	6	8
53	27/12 al 02/01	32	6	38	52
1	03/01 al 09/01	50	24	74	67
2	10/01 al 16/01	31	7	38	43
3	17/01 al 23/01	19	8	27	36
4	24/01 al 30/01	11	6	17	23
5	31/01 al 06/02	11	2	13	21
6	07/02 al 13/02	3	3	6	28
7	14/02 al 20/02	3	1	4	24
8	21/02 al 27/02	9	3	12	17
9	28/02 al 06/03	21	10	31	15
10	07/03 al 13/03	14	12	26	23
11	14/03 al 20/03	10	0	10	20

# Casos confirmados y descartados según semana epidemiológica



Municipalidad de Crespo



■ Confirmados por laboratorio

■ Confirmados por epidemiología clínica

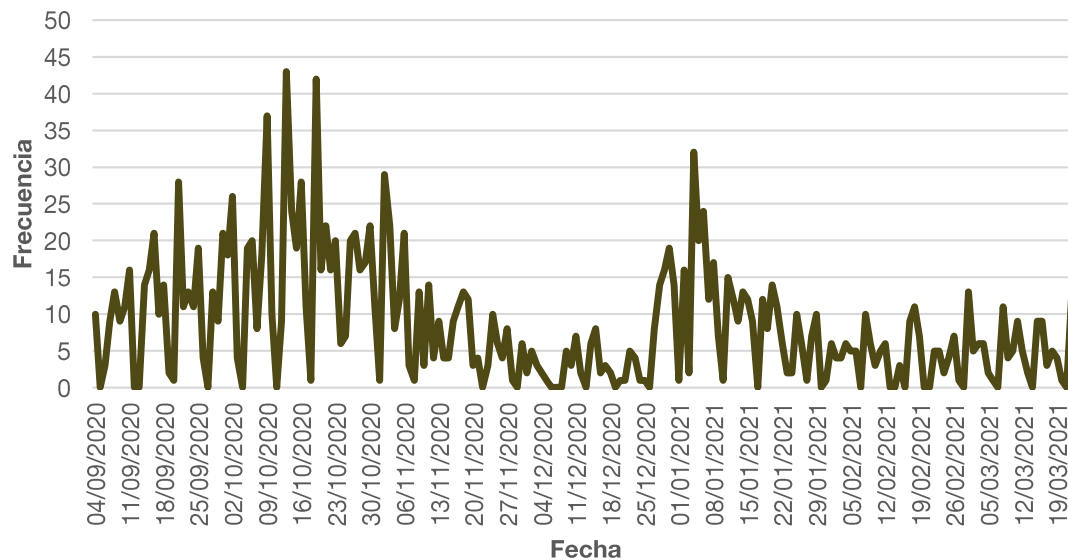
■ Descartados



# Cantidad diaria de testeos



Municipalidad  
de Crespo



4

test realizados



Municipalidad  
de Crespo

# 1,3

test realizados cada 1.000 habitantes (en los últimos 7 días)



Municipalidad  
de Crespo

# 43,9% \*

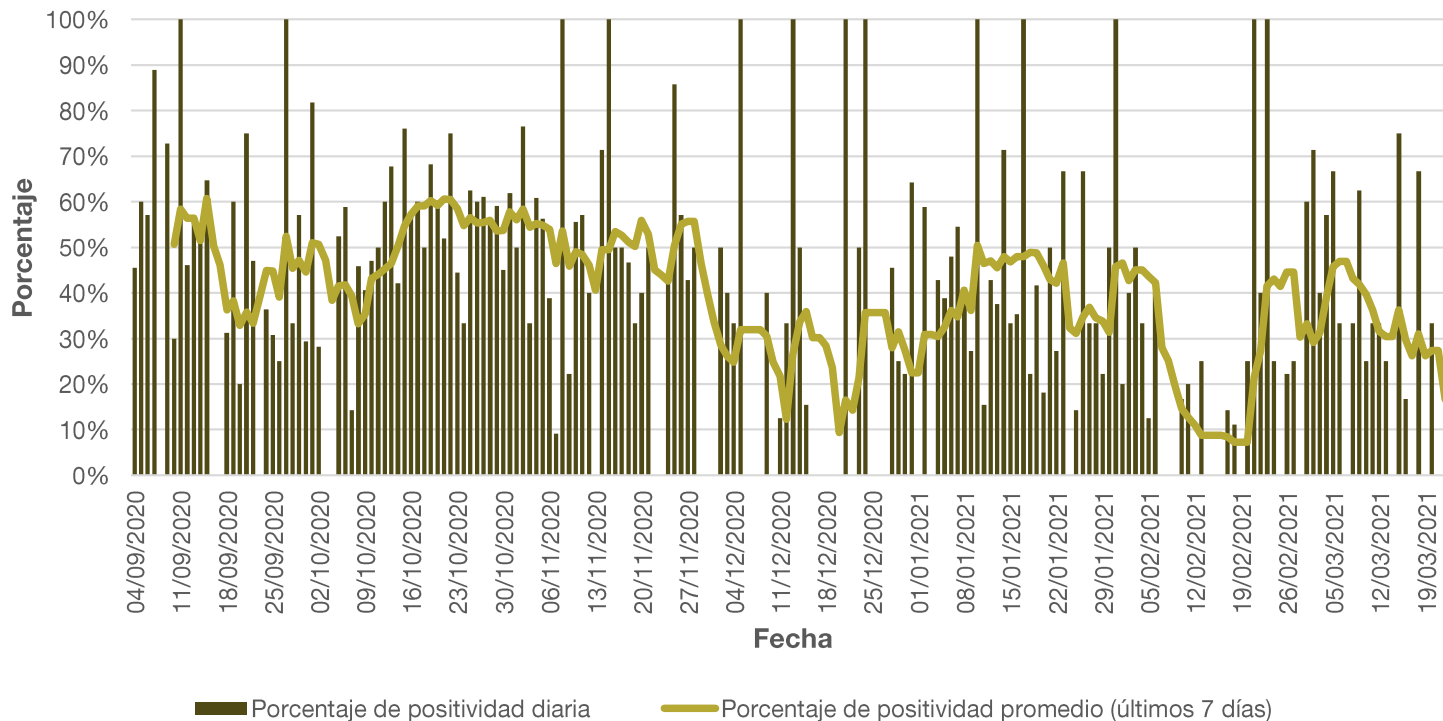
Porcentaje de positividad (acumulado desde el  
04/09/2020)

\* Porcentaje de casos positivos sobre el total de casos estudiados por laboratorio.

# Positividad de los testeos



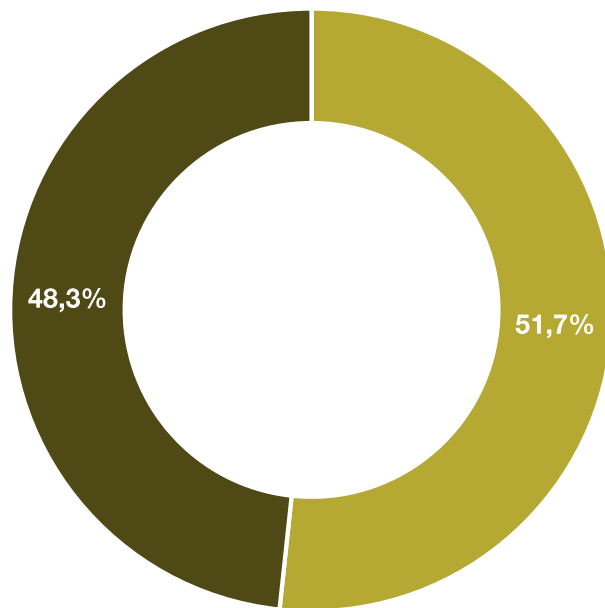
Municipalidad  
de Crespo



# Casos confirmados según sexo



Municipalidad  
de Crespo

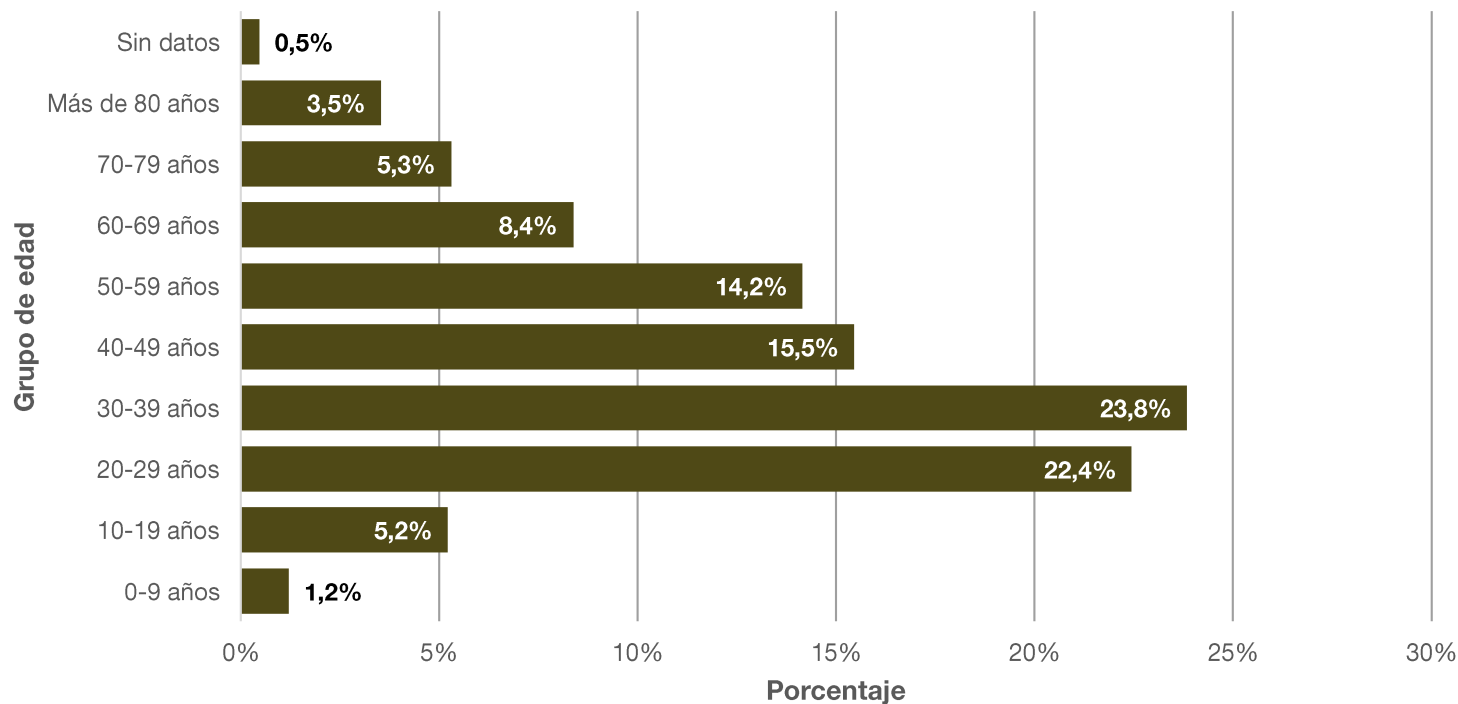


- Mujer
- Varón

# Casos confirmados según grupo de edad



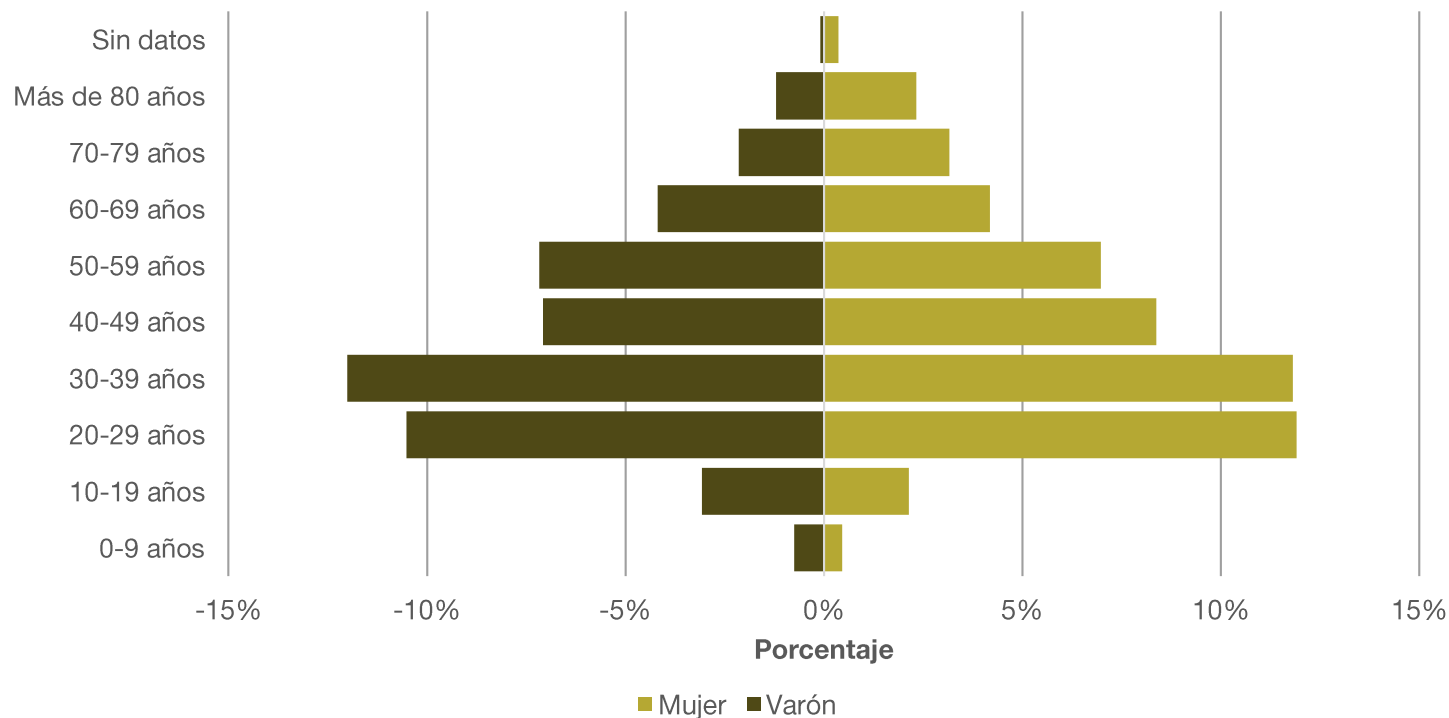
Municipalidad  
de Crespo



# Casos confirmados según grupo de edad y sexo



Municipalidad de Crespo





Municipalidad  
de Crespo

# 1,03%

Porcentaje de letalidad



# Porcentaje de letalidad



Municipalidad  
de Crespo

República Argentina

**2,42%**

Provincia de Entre Ríos

**1,95%**

Departamento Paraná

**2,26%**

Municipio de Crespo

**1,03%**

Fuente: Reporte Diario del Ministerio de Salud de la Nación y Reporte Epidemiológico de la Sala de Situación de la Dirección de Epidemiología del Ministerio de Salud de la Provincia de Entre Ríos.



Municipalidad  
de Crespo

**Oficina Municipal de  
Estadísticas (OME)**