



Municipalidad
de Crespo

Situación epidemiológica

29/12/2020

Casos confirmados

5 *

Nuevos



1

Por epidemiología
clínica

789 *

Acumulados



194

Por epidemiología
clínica

Casos activos

17

* Sobre el total informado por la Dirección de Epidemiología (Ministerio de Salud de la Provincia de Entre Ríos) al Área de Salud del Municipio de Crespo y por los datos suministrados por los laboratorios bioquímicos de la ciudad.

Casos sospechosos

0

Nuevos

0

Acumulados

Altas

1

Nuevos

762

Acumuladas
(desde 31/08/2020)

Casos descartados

12

Nuevos

633

Acumulados
(desde
04/09/2020)

Fallecidos

10 **

Contactos estrechos activos

20



Municipalidad
de Crespo

** Datos del Reporte epidemiológico - Sala de Situación - Dirección de Epidemiología - Ministerio de Salud de la Provincia de Entre Ríos

Incidencia acumulada cada 100.000 habitantes



Municipalidad
de Crespo

República Argentina

3.530,8

Provincia de Entre Ríos

2.182,2

Departamento Paraná

3.145,8

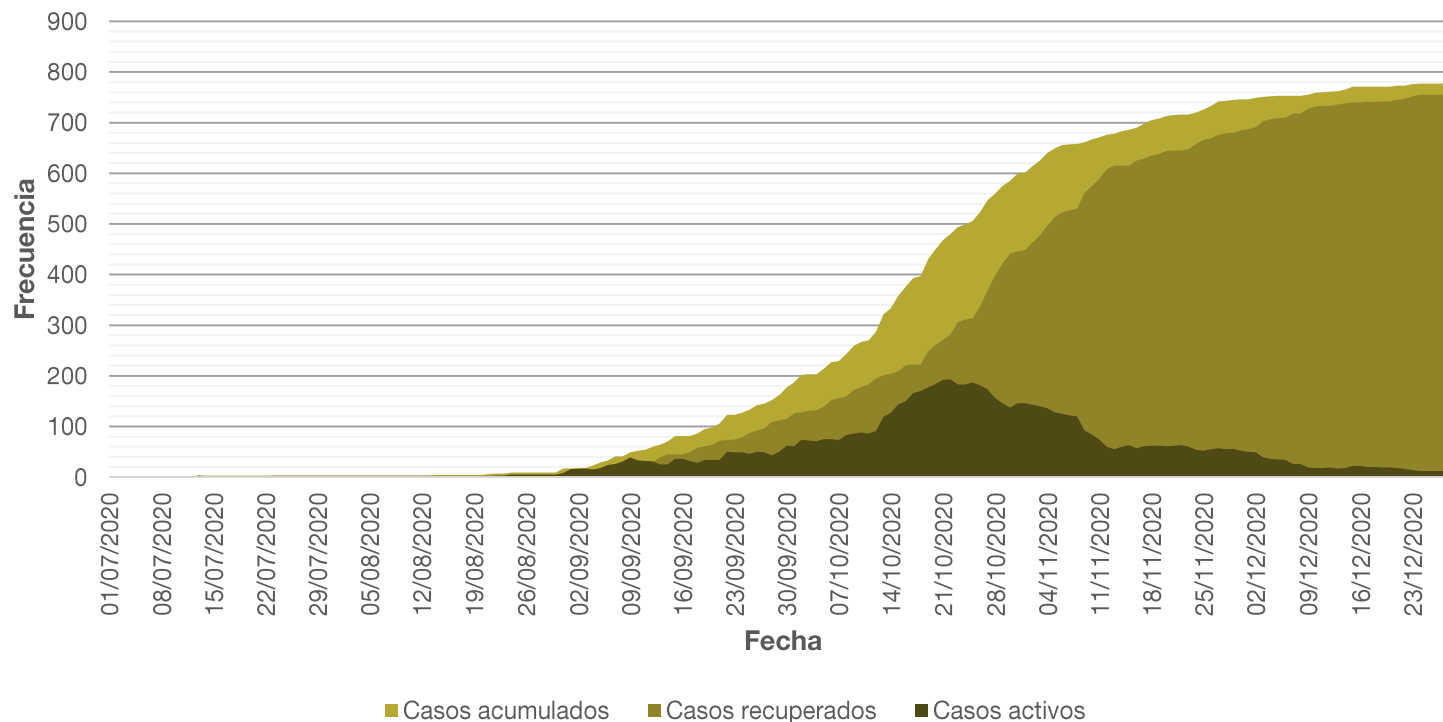
Municipio de Crespo

3.485,0

Casos acumulados, activos y recuperados



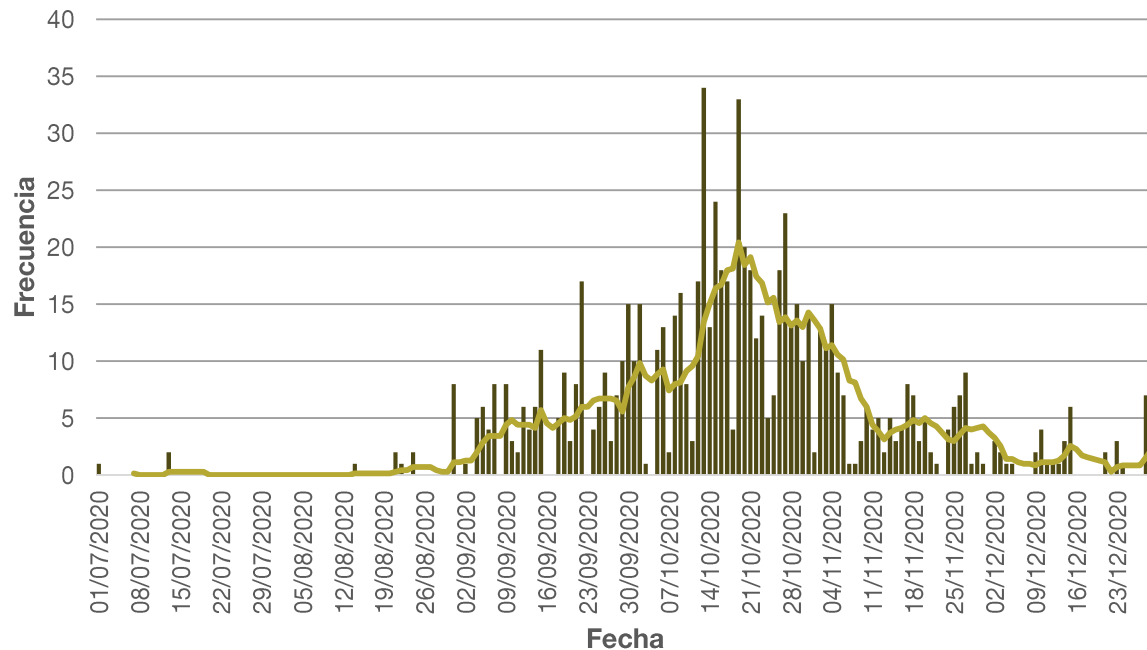
Municipalidad
de Crespo



Casos diarios y casos promedios



Municipalidad
de Crespo



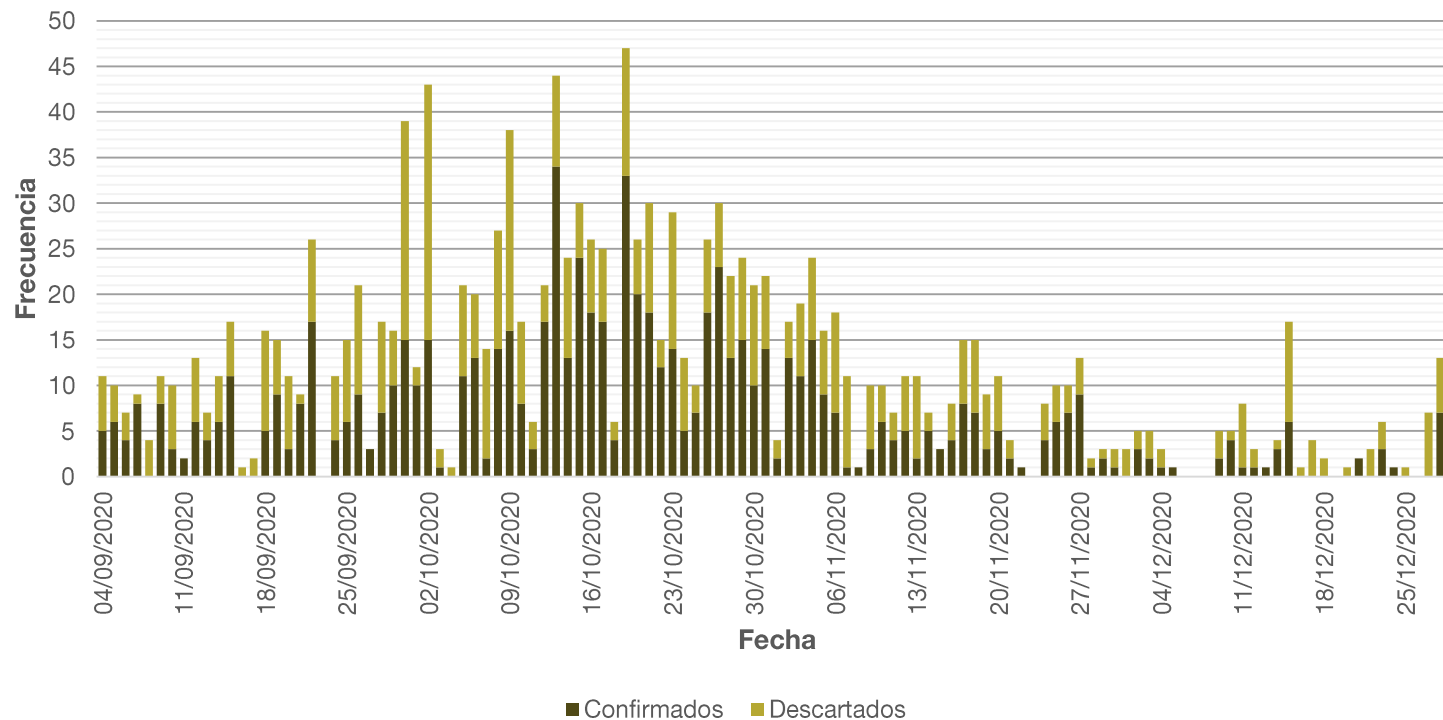
■ Casos diarios — Casos (promedio últimos 7 días)

2,3
casos (promedio
últimos 7 días)

Casos confirmados y descartados



Municipalidad
de Crespo



Casos confirmados y descartados según semana epidemiológica



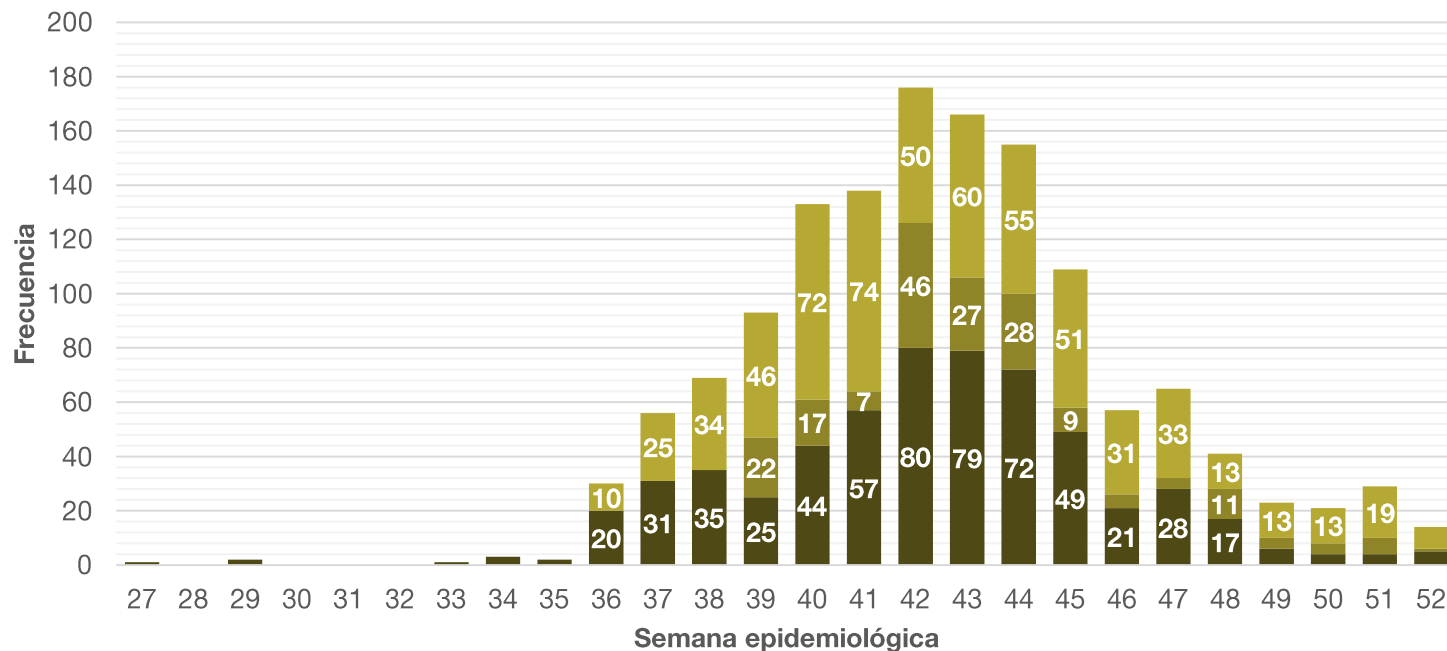
Municipalidad
de Crespo

Semana epidemiológica	Fecha	Confirmados por laboratorio	Confirmados por epidemiología clínica	Total confirmados	Descartados
32	02/08 al 08/08	-	-	0	
33	09/08 al 15/08	1	-	1	
34	16/08 al 22/08	3	-	3	
35	23/08 al 29/08	2	-	2	
36	30/08 al 05/09	20	-	20	10
37	06/09 al 12/09	31	-	31	25
38	13/09 al 19/09	35	-	35	34
39	20/09 al 26/09	25	22	47	46
40	27/09 al 03/10	44	17	61	72
41	04/10 al 10/10	57	7	64	74
42	11/10 al 17/10	80	46	126	50
43	18/10 al 24/10	79	27	106	60
44	25/10 al 31/10	72	28	100	55
45	01/11 al 07/11	49	9	58	51
46	08/11 al 14/11	21	5	26	31
47	15/11 al 21/11	28	4	32	33
48	22/11 al 28/11	17	11	28	13
49	29/11 al 05/12	6	4	10	13
50	06/12 al 12/12	4	4	8	13
51	13/12 al 19/12	4	6	10	19
52	20/12 al 26/12	5	1	6	8

Casos confirmados y descartados según semana epidemiológica



Municipalidad de Crespo



■ Confirmados por laboratorio

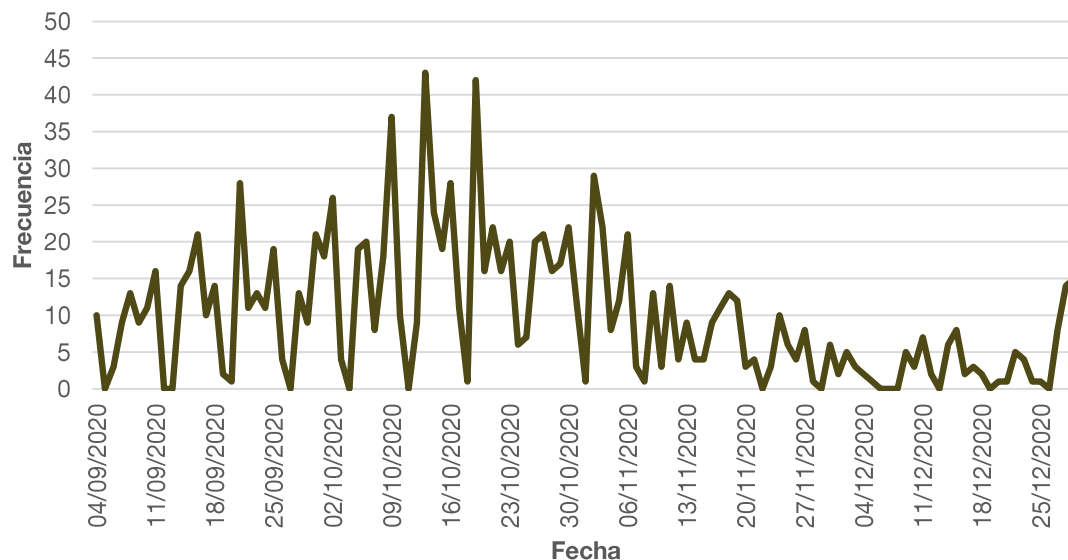
■ Confirmados por epidemiología clínica

■ Descartados

Cantidad diaria de testeos



Municipalidad
de Crespo



15
test realizados



Municipalidad
de Crespo

1,9

test realizados cada 1.000 habitantes (en los últimos 7 días)



Municipalidad
de Crespo

47,7% *

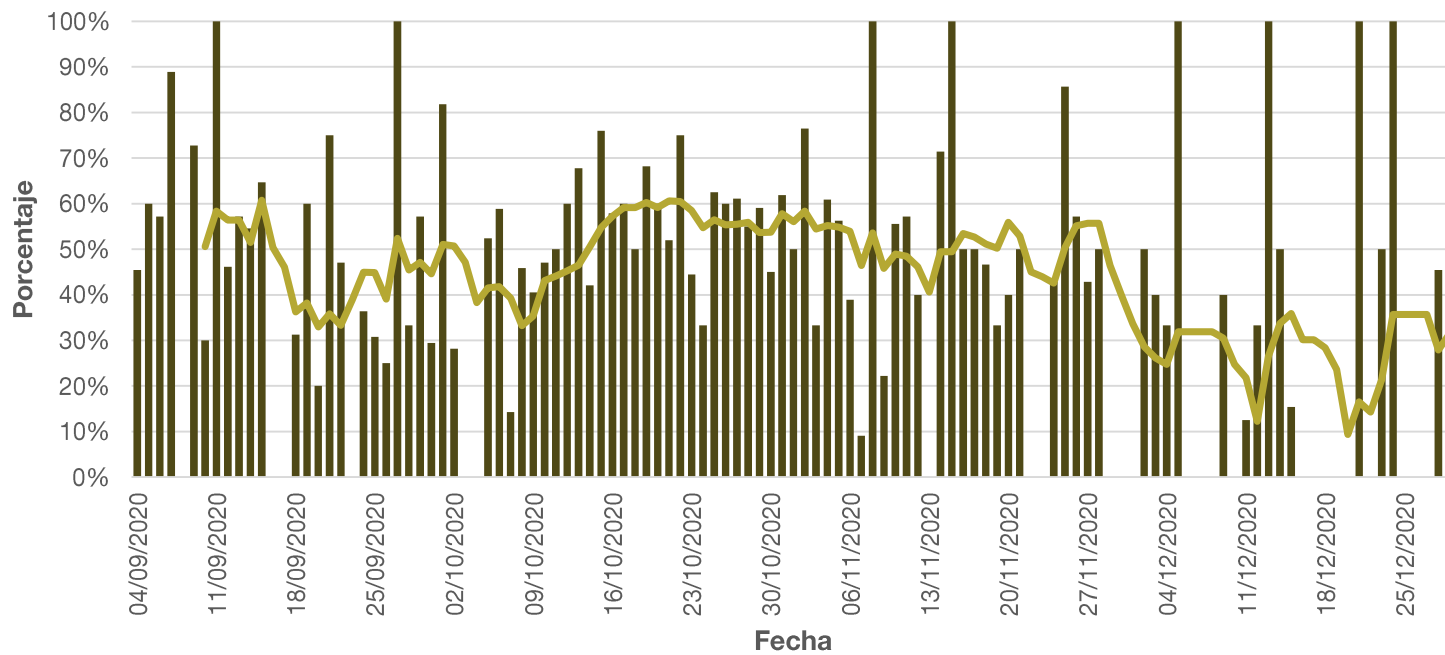
Porcentaje de positividad (acumulado desde el
04/09/2020)

* Porcentaje de casos positivos sobre el total de casos estudiados por laboratorio.

Positividad de los testeos



Municipalidad
de Crespo



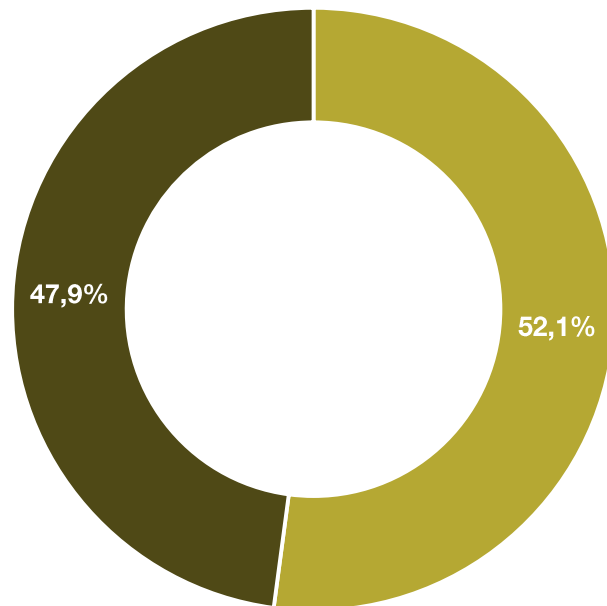
■ Porcentaje de positividad diaria

— Porcentaje de positividad promedio (últimos 7 días)

Casos confirmados según sexo



Municipalidad
de Crespo

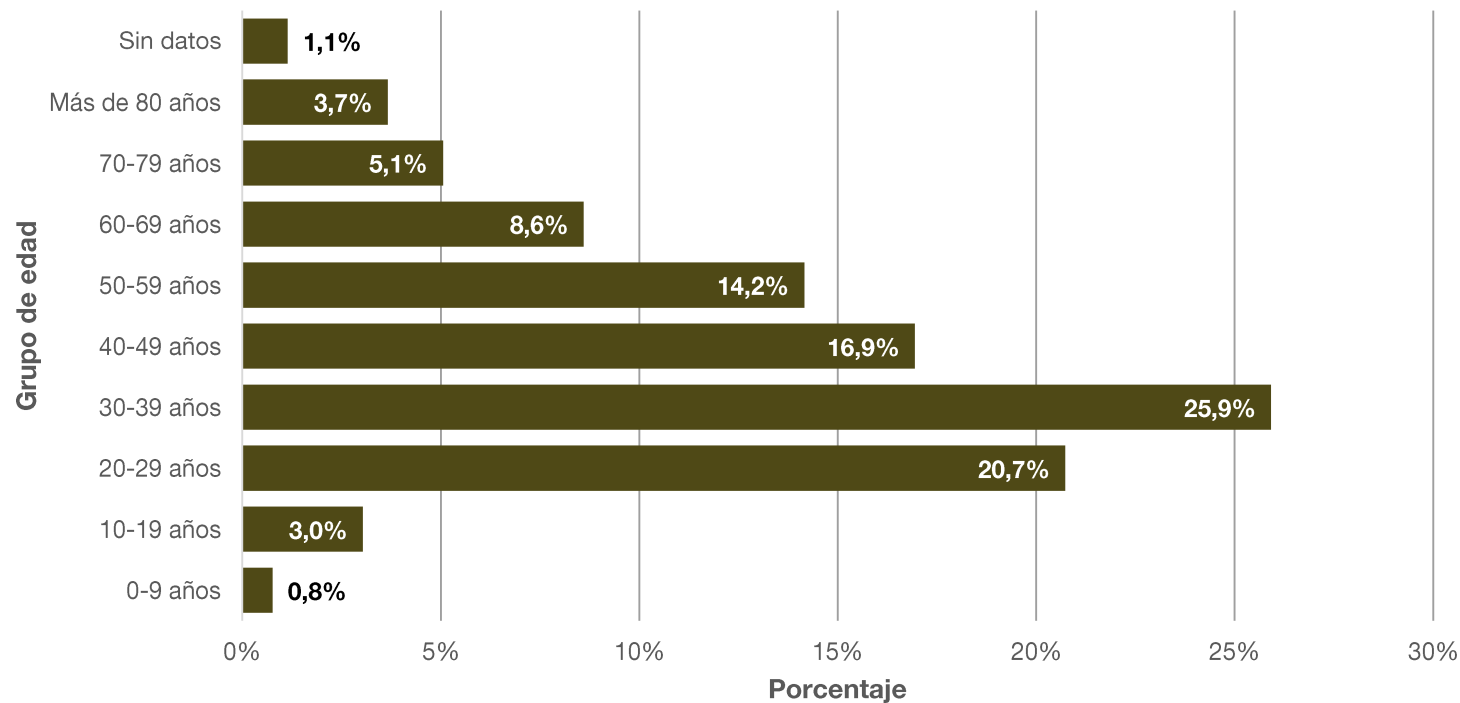


- Mujer
- Varón

Casos confirmados según grupo de edad



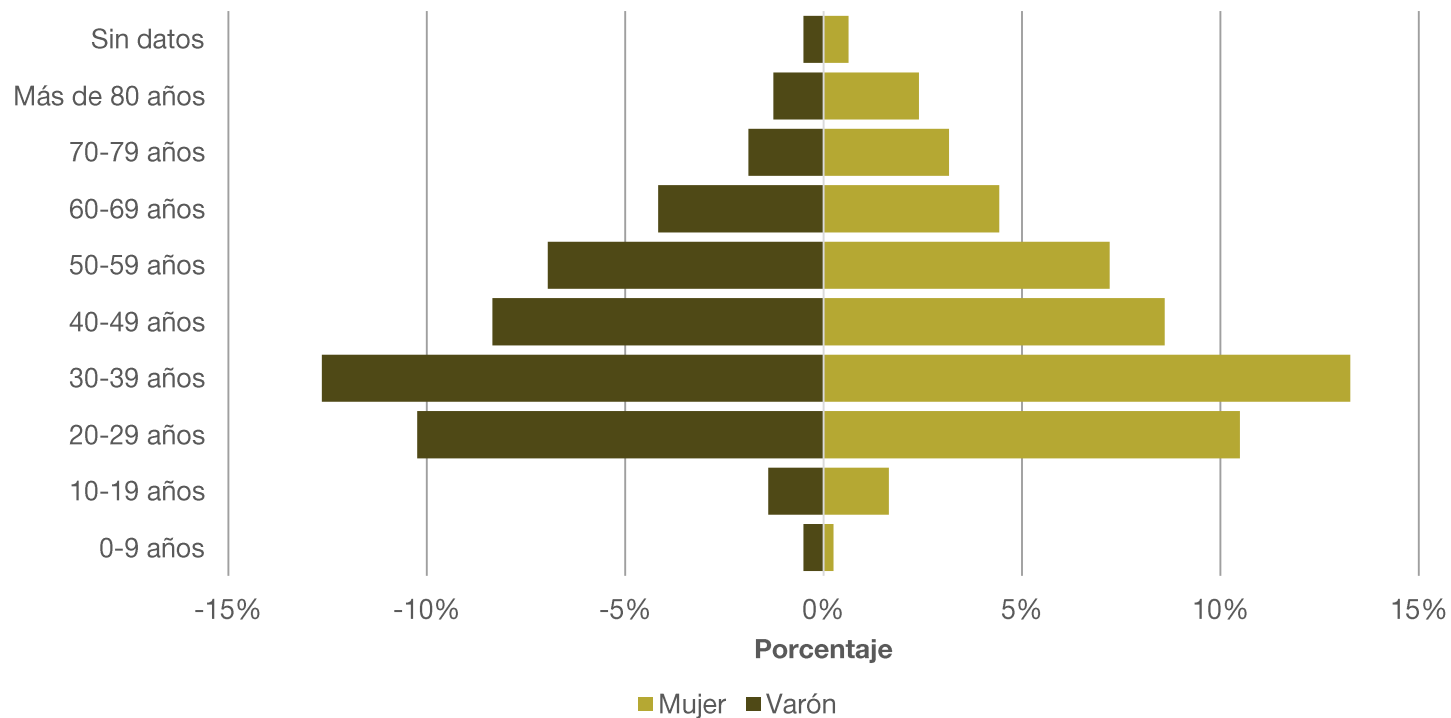
Municipalidad
de Crespo



Casos confirmados según grupo de edad y sexo



Municipalidad de Crespo





Municipalidad
de Crespo

1,27%

Porcentaje de letalidad

Porcentaje de letalidad



Municipalidad
de Crespo

República Argentina

2,68%

Provincia de Entre Ríos

2,05%

Departamento Paraná

2,35%

Municipio de Crespo

1,27%

Fuente: Reporte Diario del Ministerio de Salud de la Nación y Reporte Epidemiológico de la Sala de Situación de la Dirección de Epidemiología del Ministerio de Salud de la Provincia de Entre Ríos.



Municipalidad
de Crespo

**Oficina Municipal de
Estadísticas (OME)**